

ZONES D'ACTIVITÉS SOCIALES ET PHYSIQUES

- ① GYMNASE ET TERRAINS DE SPORT
- ② PLAZZA COMMUNAUTAIRE / COUR D'ENTRÉE
- ③ AIRES DE JEU OUVERTES ET SURFACES GAZONNÉES
- ④ STATIONNEMENT POUR VÉLOS

ZONES DE VIE SAINÉ

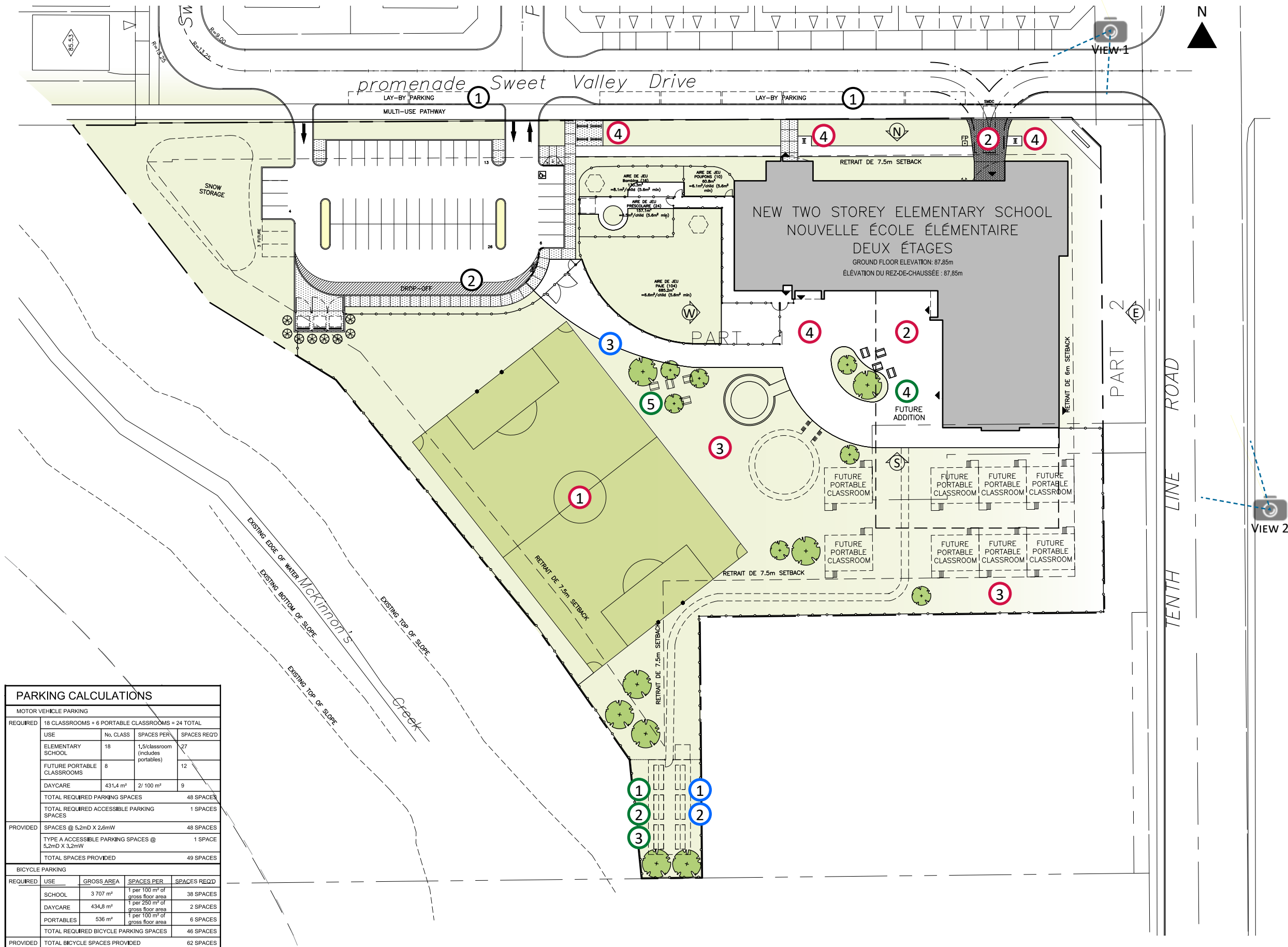
- ① JARDIN POTAGER
- ② VERGER D'ARBRES FRUITIERS
- ③ AIRE DE COMPOSTAGE
- ④ CAFÉ-TERRASSE EXTÉRIEUR
- ⑤ CLASSES EXTÉRIEURES

ZONES D'ACTIVITÉS ÉCOLOGIQUES

- ① RÉCOLTE DE L'EAU DE PLUIE
- ② JARDIN SCIENTIFIQUE
- ③ JOGGING, ROCHERS

CIRCULATION

- ① DÉBARCADÈRE DES AUTOBUS
- ② DÉBARCADÈRE DES PARENTS



PARKING CALCULATIONS				
MOTOR VEHICLE PARKING				
REQUIRED	18 CLASSROOMS + 6 PORTABLE CLASSROOMS = 24 TOTAL			
	USE	No. CLASS	SPACES PER	SPACES REQ'D
	ELEMENTARY SCHOOL	18	1.5/classroom (includes portables)	27
	FUTURE PORTABLE CLASSROOMS	6		12
	DAYCARE	431.4 m ²	2/ 100 m ²	9
	TOTAL REQUIRED PARKING SPACES			48 SPACES
	TOTAL REQUIRED ACCESSIBLE PARKING SPACES			1 SPACES
PROVIDED	SPACES @ 5.2mD X 2.6mW			48 SPACES
	TYPE A ACCESSIBLE PARKING SPACES @ 5.2mD X 3.2mW			1 SPACE
	TOTAL SPACES PROVIDED			49 SPACES
BICYCLE PARKING				
REQUIRED	USE	GROSS AREA	SPACES PER	SPACES REQ'D
	SCHOOL	3 707 m ²	1 per 100 m ² of gross floor area	38 SPACES
	DAYCARE	434.8 m ²	1 per 250 m ² of gross floor area	2 SPACES
	PORTABLES	536 m ²	1 per 100 m ² of gross floor area	6 SPACES
	TOTAL REQUIRED BICYCLE PARKING SPACES			46 SPACES
PROVIDED	TOTAL BICYCLE SPACES PROVIDED			62 SPACES





VIEW 1

Vue de l'entrée principale depuis l'intersection de la promenade sweet valley at tenth line road.



NOUVELLE ÉCOLE ÉLÉMENTAIRE CATHOLIQUE-SECTEUR ORLÉANS (AVALON)



Edward J. Cuhaci and Associates Architects Inc.



VIEW 2

Vue depuis tenth line road



NOUVELLE ÉCOLE ÉLÉMENTAIRE CATHOLIQUE-SECTEUR ORLÉANS (AVALON)



Edward J. Cuhaci and Associates Architects Inc.

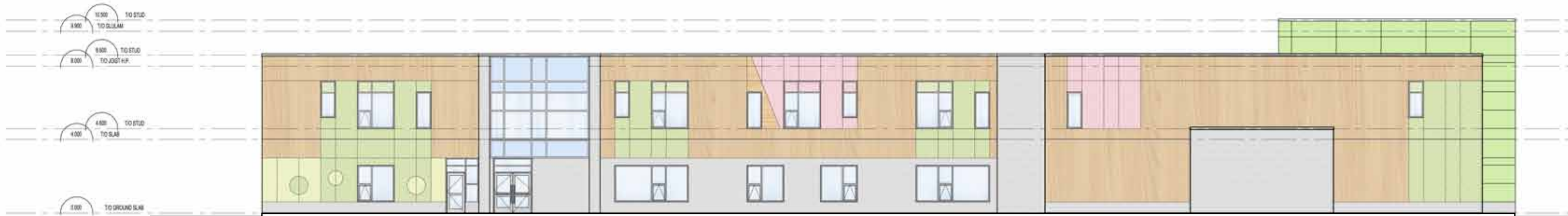


NORTH ELEVATION



EAST ELEVATION





SOUTH ELEVATION



WEST ELEVATION



BUILDING MASS AND CONTEXT

