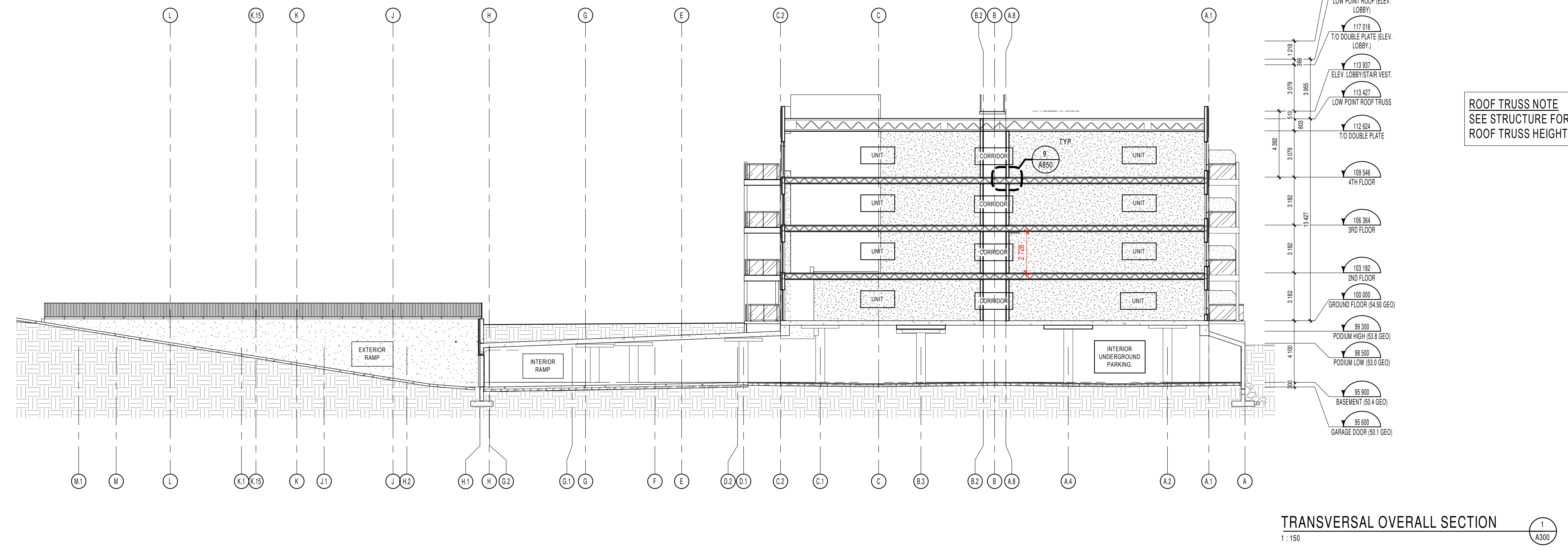


LONGITUDINAL OVERALL SECTION  
1: 150

ROOF TRUSS NOTE  
SEE STRUCTURE FOR  
ROOF TRUSS HEIGHT



TRANSVERSAL OVERALL SECTION  
1: 150

ROOF TRUSS NOTE  
SEE STRUCTURE FOR  
ROOF TRUSS HEIGHT

NOTES GÉNÉRALES / General Notes

- Ces documents d'architecture sont la propriété exclusive de NEUF architecte(s) et ne peuvent être utilisés, reproduits ou copiés sans autorisation écrite préalable. / These architectural documents are the exclusive property of NEUF architecte(s) and cannot be used, copied or reproduced without written pre-authorization.
- Les dimensions apparaissant sur ces documents doivent être vérifiées par l'entrepreneur avant le début des travaux. / All dimensions which appear on the documents must be verified by the contractor before to start the work.
- Veillez aviser l'architecte de toute dimension erreur et/ou divergences entre ces documents et ceux des autres professionnels. / The architect must be notified of all errors, omissions and discrepancies between these documents and those of the other professionals.
- Les dimensions sur ces documents doivent être lues et non mesurées. / The dimensions on these documents must be read and not measured.

GEOTECHNIQUE / Geotechnical  
**Paterson Group Inc.**  
154 Colomade Road South Ottawa (Nepere), Ontario Canada K2E 7J5  
T 613 226-7381 www.patersongroup.ca

MÉCANIQUE ÉLECTRIQUE / Mechanical Electrical  
**LCA**  
15 rue De Valcourt, unité 6, Gatineau, Québec J8T 8H1  
T 819 24-8383 www.larouchecostel.ca

STRUCTURE / structure  
**qdi**  
635, boulevard de la Gaspé, gatineau (QC) J8T 8G1  
T 819 243-4474 qdi.ca

ARCHITECTURE DE PAYSAGE / Landscape Architect  
**Levstek Consultants**  
5971 Hugh Crockett, Ottawa ON K0K 0V0  
T 613 825 0519 larouchelevstek.com

CIVIL / Civil  
**Stantec**  
400 - 1331 Clyde Avenue, Ottawa ON K2C 3G4  
T 613 724-6337 kris.albor@stantec.com

ARCHITECTES / Architect  
**NEUF architecte(s) SENCRL**  
630, St-Jul, René-Lévesque O. 52e étage, Montréal QC H3B 1S6  
T 514 847 1117 NEUFarchitectes.com

SCEAU / Seal

**NEUF**  
ARCHITECT(E)S

CLIENT / Client  
**brigit**

OUVRAGE / Project  
**PETRIES II BLOCK 8**  
112 units  
EMPLACEMENT / Location  
ORLEANS, ON NO PROJET No.  
10498.02

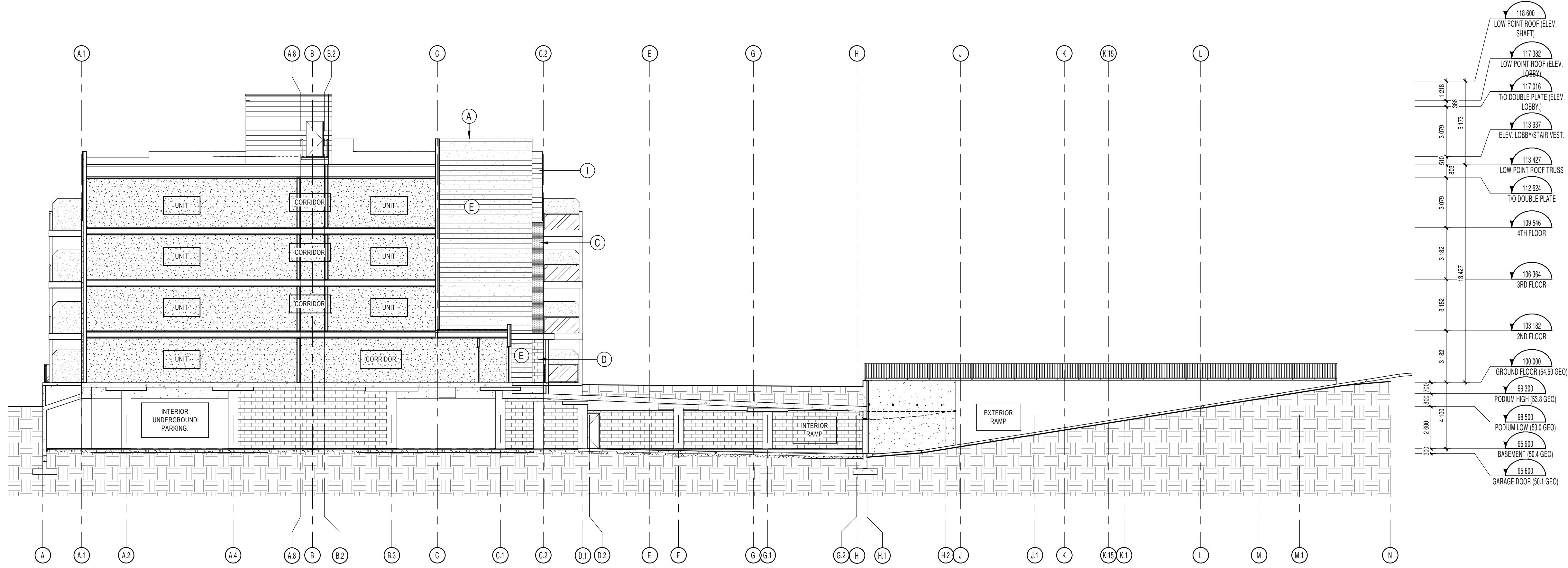
NO	RÉVISION	DATE (aa-mm-ii)
A	Issue for Coordination	2021-07-16
B	Issued for Coordination	2021-08-13
C	Issued for Permit (Cancelled)	2021-08-30
D	Issued for SPA	2021-09-23
E	Issued for Full Building Permit	2021-10-01
F	Issued for Tender	2021-10-15
G	Issued for SPA	2022-02-25

DESSINÉ PAR / Drawn by  
PM  
DATE (aa.mm.ii)  
07/29/10  
ÉCHELLE / Scale  
1: 150

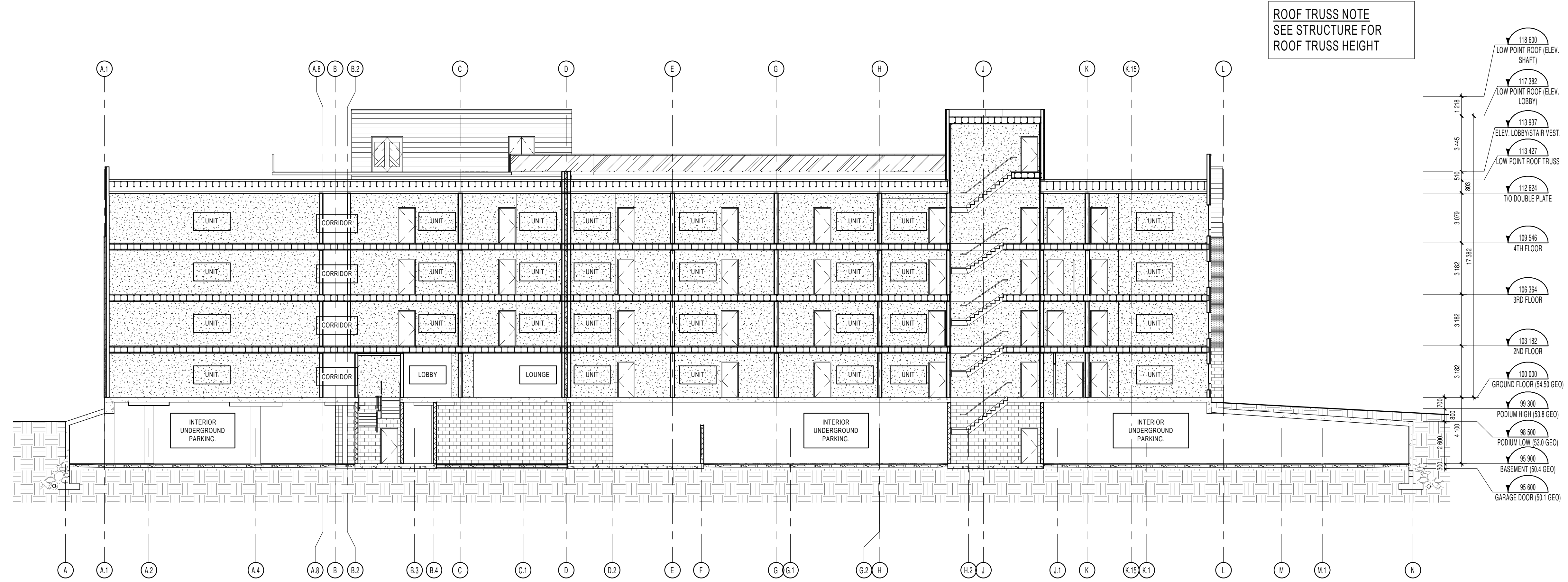
VERIFIÉ PAR / Checked by  
Paul McQ.  
NO. DESSIN / Dwg Number  
A300

OVERALL SECTIONS

RÉVISION / Revision  
**G**  
NO. DESSIN / Dwg Number  
A300  
#18062



TRANSVERSAL OVERALL SECTION 3  
1:150



TRANSVERSAL OVERALL SECTION 2  
1:150

NOTES GÉNÉRALES / General Notes

1. Ces documents d'architecture sont la propriété exclusive de NEUF architecte et ne peuvent être utilisés, reproduits ou copiés sans autorisation écrite préalable. / These architectural documents are the exclusive property of NEUF architecte and cannot be used, copied or reproduced without written pre-authorization.
2. Les dimensions apparaissant sur ces documents doivent être vérifiées par l'entrepreneur avant le début des travaux. / All dimensions which appear on the documents must be verified by the contractor before to start the work.
3. Veuillez aviser l'architecte de toute dimension en erreur et/ou divergence entre ces documents et ceux des autres professionnels. / The architect must be notified of all errors, omissions and discrepancies between these documents and those of the other professionals.
4. Les dimensions sur ces documents doivent être lues et non mesurées. / The dimensions on these documents must be read and not measured.

GEOTECHNIQUE / Geotechnical

**Paterson Group Inc.**  
154 Colomade Road South Ottawa (Nepean), Ontario Canada K2E 7J5  
T 613 226-7381 www.patersongroup.ca

MÉCANIQUE ÉLECTRIQUE / Mechanical Electrical

**LCA**  
15, rue De Valcourt, unité 6, Gatineau, Québec J8T 8H1  
T 819 24-8383 www.larouchecanada.ca

STRUCTURE / structure

**qdi**  
635, boulevard de la Gappe, gatineau (QC) J8T 8G1  
T 819 243-4424 qdi.ca

ARCHITECTURE DE PAYSAGE / Landscape Architect

**Levstek Consultants**  
5971 Hugh Crockett, Ottawa ON K0K 0V0  
T 613 825 0519 larocquelevstek.com

CIVIL / Civil

**Stantec**  
400 - 1331 Clyde Avenue, Ottawa ON K2C 3G4  
T 613 724-6337 krc.albor@stantec.com

ARCHITECTES / Architect

**NEUF architect(e)s** SENCAL  
630, St-J. René-Lévesque C. 52e étage, Montréal QC H3B 1S6  
T 514 847 1117 NEUFarchitectes.com

SCEAU / Seal



**NEUF**  
ARCHITECT(E)S



CLIENT / Client

**brigi**

OUVRAGE / Project

**PETRIES II BLOCK 8**  
112 units

EMPLACEMENT / Location  
ORLEANS, ON

NO PROJET / No.  
10498.02

NO / RÉVISION

DATE (aa-mm-ii)

NO / RÉVISION	DATE (aa-mm-ii)
A	Issue for Coordination 2021-07-16
B	Issued for Coordination 2021-08-13
C	Issued for Permit (Cancelled) 2021-08-30
D	Issued for SPA 2021-09-23
E	Issued for Full Building Permit 2021-10-01
F	Issued for Tender 2021-10-15
G	Issued for SPA 2022-02-25

DESSINÉ PAR / Drawn by

PM

VÉRIFIÉ PAR / Checked by

Paul McQ.

DATE (aa.mm.ii)  
07/08/21

ÉCHELLE / Scale  
1 : 150

TITRE DU DESSIN / Drawing Title

**OVERALL SECTIONS**

RÉVISION / Revision

NO. DESSIN / Dwg Number

**G**

**A301**

#18062