  
**DOUGLAS JAMES, MCIP, RPP**  
**MANAGER, DEVELOPMENT REVIEW - CENTRAL**  
**PLANNING, INFRASTRUCTURE & ECONOMIC**  
**DEVELOPMENT DEPARTMENT, CITY OF OTTAWA**

**APPROVED**  
 By Douglas James at 5:00 pm, Jun 24, 2021

**MATERIALS LEGEND**

BRZ-01	DARK BRONZE COLOUR
BRZ-02	LIGHT BRONZE COLOUR
BRZ-03	TEXTURED - BRONZE COLOUR
BRZ-04	PANEL - BRONZE COLOUR
CON-01	LIGHT CONCRETE FINISH
BRK-01	LIGHT GREY BRICK FINISH
BRK-02	DARK GREY BRICK FINISH
GLZ-01	CLEAR GLAZING
GLZ-02	OPAQUE GLAZING
GLZ-03	TINTED GLAZING
GLZ-04	OPAQUE TINTED GLAZING
GLZ-05	GLAZING - LIGHT FRIT
GLZ-06	CLEAR GLAZING - TINTED FRIT
GLZ-07	CLEAR GLAZING - DARK FRIT

**NOTES GÉNÉRALES / General Notes**

- Ces documents d'architecture sont la propriété exclusive de NEUF architect(e)s et ne peuvent être utilisés, reproduits ou copiés sans autorisation écrite préalable. / These architectural documents are the exclusive property of NEUF architect(e)s and cannot be used, copied or reproduced without written pre-authorization.
- Les dimensions apparaissant sur ces documents doivent être vérifiées par l'entrepreneur avant le début des travaux. / All dimensions appearing on these documents must be verified by the contractor prior to construction.
- Veuillez aviser l'architecte de toute dimension erronée et/ou divergences entre ces documents et ceux des autres professionnels. / The architect must be notified of all errors, omissions and discrepancies between these documents and those of the other professionals.
- Les dimensions sur ces documents doivent être lues et non mesurées. / The dimensions on these documents must be read and not measured.

**STRUCTURE Structural**  
**Adjeleian Allen Rubeli Ltd. (AAR)**  
 75 Albert Street, Suite 1005  
 Ottawa, ON K1P 5E7  
 T 613 232 5786

**ARCHITECTURE DE PAYSAGE Landscape Architect**  
**James B. Lennox & Associates Inc.**  
 3322 Carling Ave.  
 Ottawa, ON K2H 5A8  
 T 613 722 5168

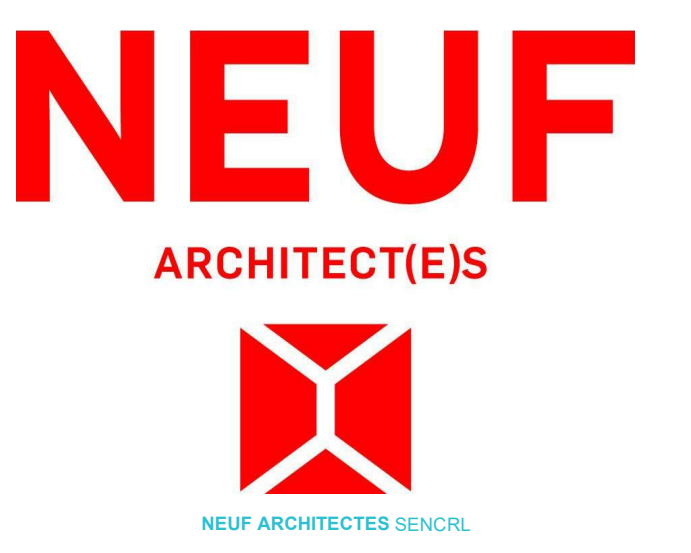
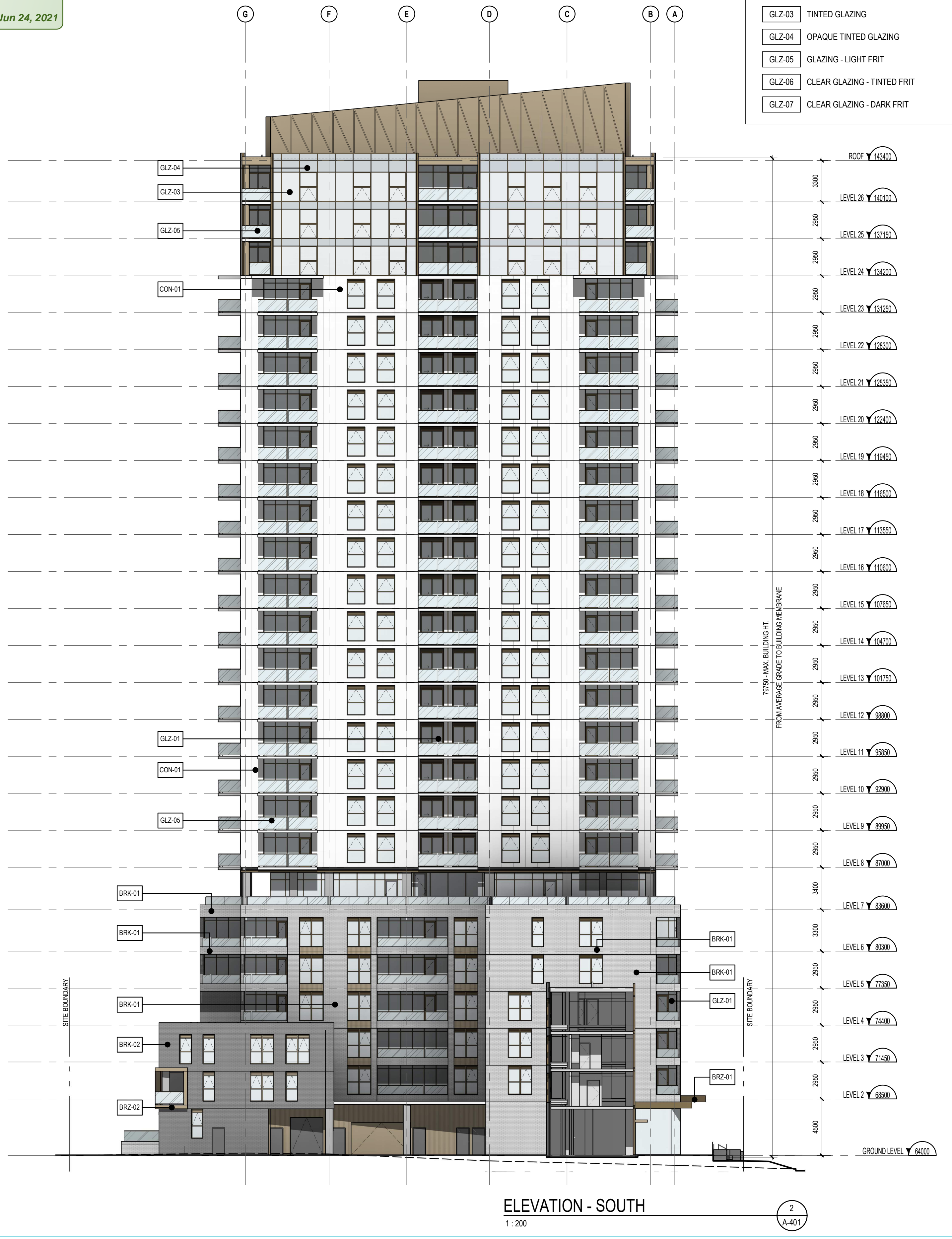
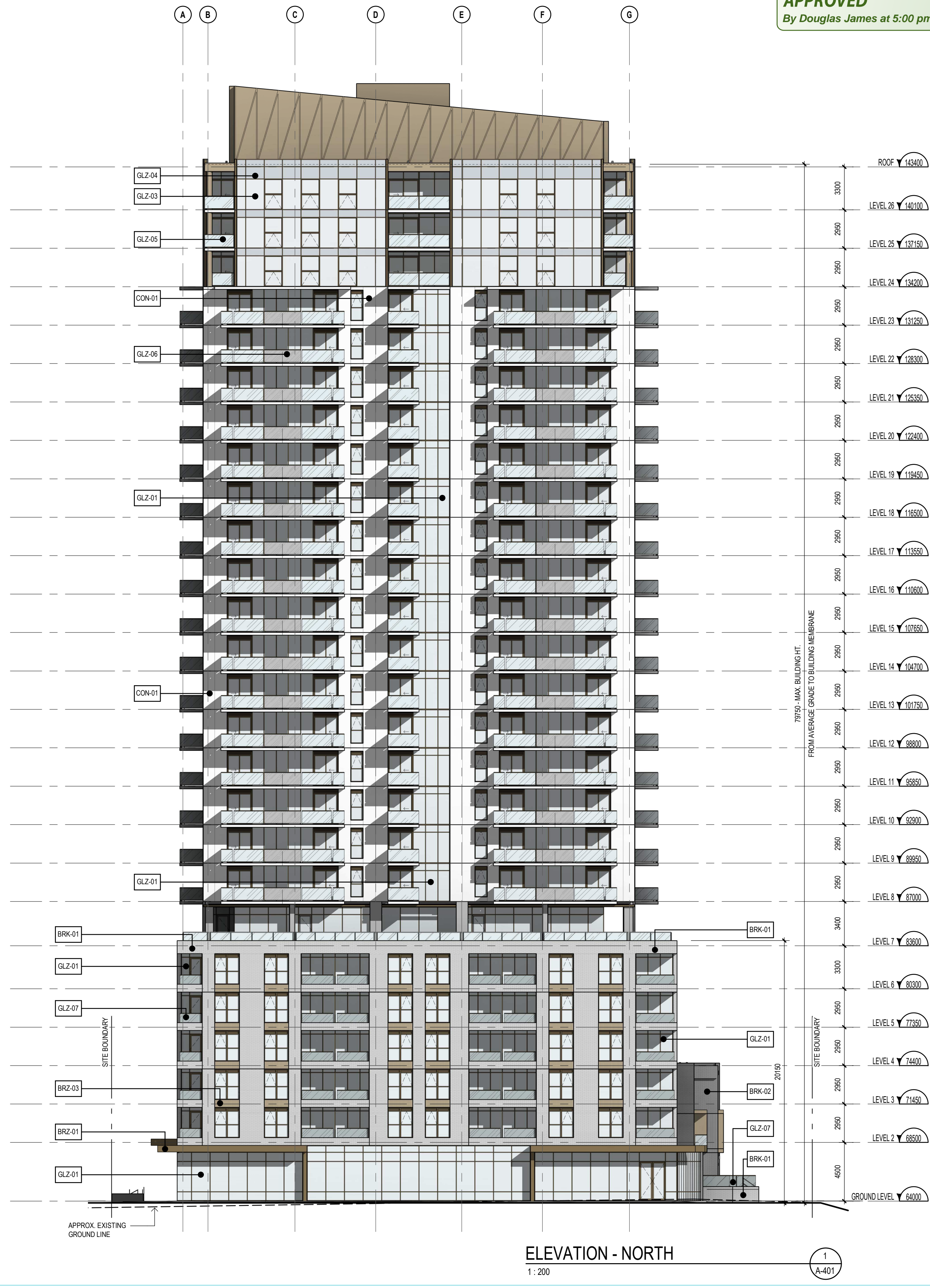
**CIVIL Civil**  
**R.V. Anderson Associates Limited**  
 1750 Courtwood Crescent, Suite 220  
 Ottawa, ON K2C 2B5  
 T 613 226 1844

**HYDRAULIQUE/ÉLECTRIQUE Hydraulic/Electrical**  
**Goodkey, Weedmark & Associates Limited (GWL)**  
 1888 Woodward Drive  
 Ottawa, ON K2C 3R8  
 T 613 727 5111

**URBANISTE Urban Planner**  
**Fotenn Planning + Design**  
 396 Cooper Street - Suite 300  
 Ottawa, ON K2P 2P7  
 T 613 730 5709

**ARCHITECTES Architect**  
**NEUF architect(e)s** SENCRIL  
 630, boul. René-Lévesque O. 32e étage, Montréal QC H3B 1S6  
 T 514 847 1117 NEUFArchitectes.com

**SCEAU / Seal**



SHEET PRINT DATE: 2020-09-23 4:30:53 PM  
 CLIENT: Client

**GWL REALTY ADVISORS**

OUVRAGE / Project  
**320 McRAE AVENUE**

EMPLACEMENT / Location NO PROJET No.  
 1976 SCOTT ST & 320 12087  
 McRAE AVE  
 OTTAWA, ON

NO REVISION DATE  
 SITE PLAN APPROVAL 2020 03 20  
 1.6 SITE PLAN APPROVAL RESUBMISSION 2020 09 23

Preliminary  
 DO NOT USE FOR  
 CONSTRUCTION

DESSINÉ PAR / Drawn by VERIFIÉ PAR / Checked  
 DH HG  
 DATE 20/03/20 ÉCHELLE / Scale  
 As indicated  
 TITRE DU DESSIN / Drawing Title

**ELEVATIONS - NORTH AND SOUTH**

REVISION / Revision NO. DESSIN / Dwg Number  
**1.6 A-401**

D07-12-20-0035  
 #18143

C:\Fichiers Revit\Local\MCRAE\_12087\_ARC\_INT\_R20\_dheard.rvt



**MATERIALS LEGEND**

BRZ-01	DARK BRONZE COLOUR
BRZ-02	LIGHT BRONZE COLOUR
BRZ-03	TEXTURED - BRONZE COLOUR
BRZ-04	PANEL - BRONZE COLOUR
CON-01	LIGHT CONCRETE FINISH
BRK-01	LIGHT GREY BRICK FINISH
BRK-02	DARK GREY BRICK FINISH
GLZ-01	CLEAR GLAZING
GLZ-02	OPAQUE GLAZING
GLZ-03	TINTED GLAZING
GLZ-04	OPAQUE TINTED GLAZING
GLZ-05	GLAZING - LIGHT FRIT
GLZ-06	CLEAR GLAZING - TINTED FRIT
GLZ-07	CLEAR GLAZING - DARK FRIT

*DJ*

**DOUGLAS JAMES, MCIP, RPP**  
**MANAGER, DEVELOPMENT REVIEW - CENTRAL**  
**PLANNING, INFRASTRUCTURE & ECONOMIC**  
**DEVELOPMENT DEPARTMENT, CITY OF OTTAWA**

**APPROVED**  
 By Douglas James at 5:01 pm, Jun 24, 2021



**ELEVATION - EAST**  
 1:200

**NOTES GÉNÉRALES / General Notes**

- Ces documents d'architecture sont la propriété exclusive de NEUF architecte(s) et ne peuvent être utilisés, reproduits ou copiés sans autorisation écrite préalable. / These architectural documents are the exclusive property of NEUF architecte(s) and cannot be used, copied or reproduced without written pre-authorization.
- Les dimensions apparaissant sur ces documents doivent être vérifiées par l'entrepreneur avant le début des travaux. / All dimensions appearing on these documents must be verified by the contractor prior to construction.
- Veuillez aviser l'architecte de toute dimension erronée et/ou divergences entre ces documents et ceux des autres professionnels. / The architect must be notified of all errors, omissions and discrepancies between these documents and those of the other professionals.
- Les dimensions sur ces documents doivent être lues et non mesurées. / The dimensions on these documents must be read and not measured.

**STRUCTURE Structural**  
**Adjeleian Allen Rubeli Ltd. (AAR)**  
 75 Albert Street, Suite 1005  
 Ottawa, ON K1P 5E7  
 T 613 232 5786

**ARCHITECTURE DE PAYSAGE Landscape Architect**  
**James B. Lennox & Associates Inc.**  
 3332 Carling Ave.  
 Ottawa, ON K2H 5A8  
 T 613 722 5168

**CIVIL Civil**  
**R.V. Anderson Associates Limited**  
 1750 Courtwood Crescent, Suite 220  
 Ottawa, ON K2C 2B5  
 T 613 226 1844

**HYDRAULIQUE/ÉLECTRIQUE Hydraulic/Electrical**  
**Goodkey, Weedmark & Associates Limited (GWL)**  
 1888 Woodward Drive  
 Ottawa, ON K2C 3R8  
 T 613 727 5111

**URBANISTE Urban Planner**  
**Fotenn Planning + Design**  
 396 Cooper Street - Suite 300  
 Ottawa, ON K2P 2K7  
 T 613 730 5709

**ARCHITECTES Architect**  
**NEUF architect(e)s SENCRL**  
 630, boul. René-Lévesque O. 3<sup>e</sup> étage, Montréal QC H3B 1S6  
 T 514 847 1117 NEUFarchitectes.com

**SCEAU / Seal**



SHEET PRINT DATE: 2020-09-23 4:37:10 PM  
 CLIENT: Client



OUVRAGE / Project  
**320 McRAE AVENUE**

EMPLACEMENT / Location NO PROJET / No.  
**1976 SCOTT ST & 320** 12087  
**McRAE AVE**  
**OTTAWA, ON**

NO REVISION DATE  
 SITE PLAN APPROVAL 2020 03 20  
 1:6 SITE PLAN APPROVAL RESUBMISSION 2020 09 23

Preliminary  
 DO NOT USE FOR  
 CONSTRUCTION

DESSINÉ PAR / Drawn by  
 DH HG  
 DATE 20/03/20 ÉCHELLE / Scale  
 As indicated

TITRE DU DESSIN / Drawing Title  
**ELEVATION - EAST**  
**(McRAE)**

REVISION / Revision NO. DESSIN / Dwg Number  
**1.6** **A-402**

C:\Fichiers Revit\Local\McRAE\_12087\_ARC\_INT\_R20\_dheard.rvt



**MATERIALS LEGEND**

- BRZ-01 DARK BRONZE COLOUR
- BRZ-02 LIGHT BRONZE COLOUR
- BRZ-03 TEXTURED - BRONZE COLOUR
- BRZ-04 PANEL - BRONZE COLOUR
- CON-01 LIGHT CONCRETE FINISH
- BRK-01 LIGHT GREY BRICK FINISH
- BRK-02 DARK GREY BRICK FINISH
- GLZ-01 CLEAR GLAZING
- GLZ-02 OPAQUE GLAZING
- GLZ-03 TINTED GLAZING
- GLZ-04 OPAQUE TINTED GLAZING
- GLZ-05 GLAZING - LIGHT FRIT
- GLZ-06 CLEAR GLAZING - TINTED FRIT
- GLZ-07 CLEAR GLAZING - DARK FRIT

**NOTES GÉNÉRALES / General Notes**

1. Ces documents d'architecture sont la propriété exclusive de NEUF architect(e)s et ne peuvent être utilisés, reproduits ou copiés sans autorisation écrite préalable. / These architectural documents are the exclusive property of NEUF architect(e)s and cannot be used, copied or reproduced without written pre-authorization.
2. Les dimensions apparaissant aux documents doivent être vérifiées par l'entrepreneur avant le début des travaux. / All dimensions appearing on these documents must be verified by the contractor prior to construction.
3. Veuillez aviser l'architecte de toute dimension en erreur et/ou divergences entre ces documents et ceux des autres professionnels. / The architect must be notified of all errors, omissions and discrepancies between these documents and those of the other professionals.
4. Les dimensions sur ces documents doivent être lues et non mesurées. / The dimensions on these documents must be read and not measured.

**STRUCTURE Structural**  
**Adjeleian Allen Rubeli Ltd. (AAR)**  
 75 Albert Street, Suite 1005  
 Ottawa, ON K1P 8E7  
 T 613 232 5786

**ARCHITECTURE DE PAYSAGE Landscape Architect**  
**James B. Lennox & Associates Inc.**  
 3332 Carling Ave.  
 Ottawa, ON K2H 5A8  
 T 613 722 5168

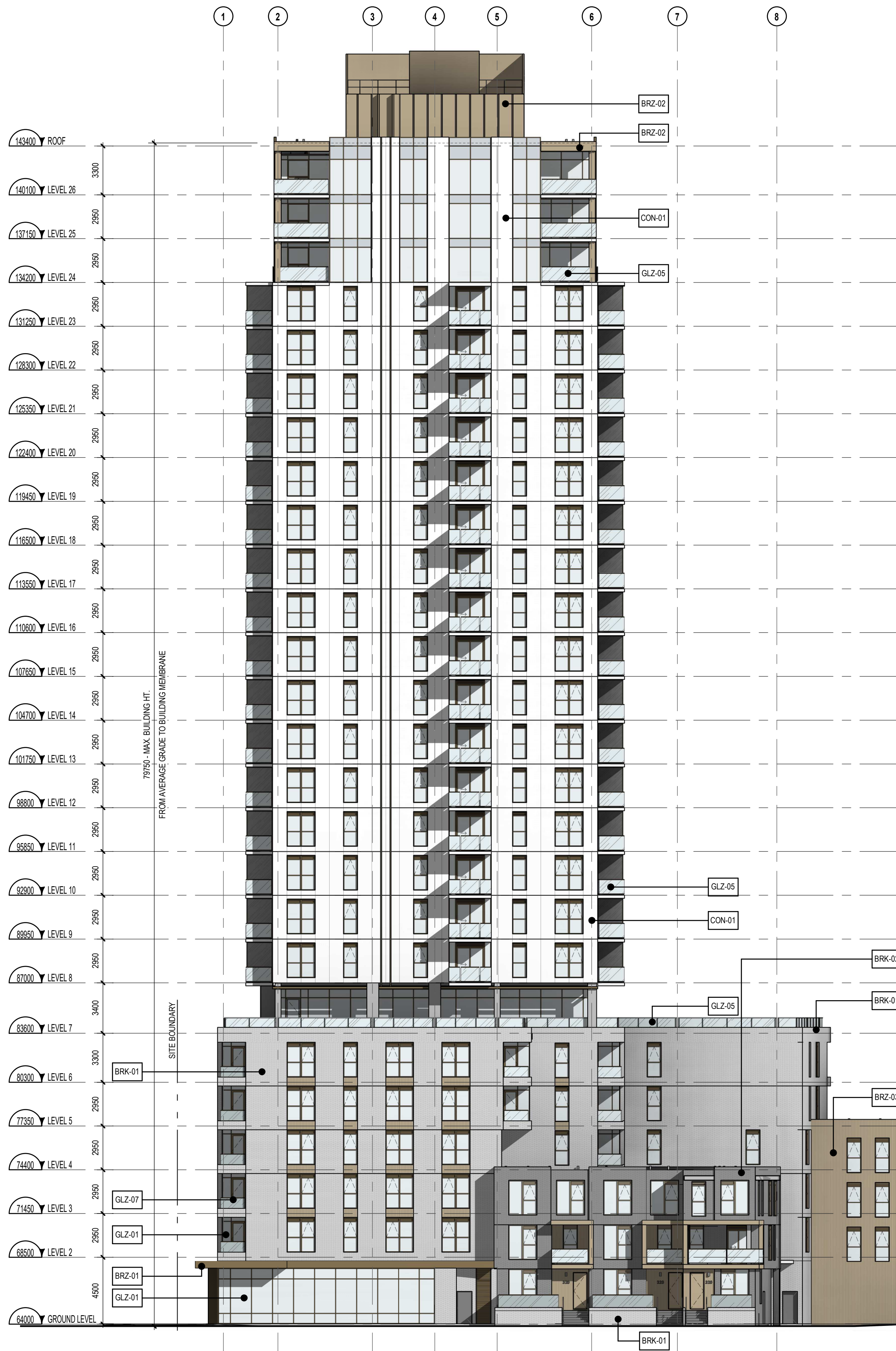
**CIVIL Civil**  
**R.V. Anderson Associates Limited**  
 1750 Courtwood Crescent, Suite 220  
 Ottawa, ON K2C 2B5  
 T 613 226 1844

**HYDRAULIQUE/ÉLECTRIQUE Hydraulic/Electrical**  
**Goodkey, Weedmark & Associates Limited (GWL)**  
 1888 Woodward Drive  
 Ottawa, ON K2C 3R8  
 T 613 727 5111

**URBANISTE Urban Planner**  
**Fotenn Planning + Design**  
 396 Cooper Street - Suite 300  
 Ottawa, ON K2P 2P7  
 T 613 730 5709

**ARCHITECTES Architect**  
**NEUF architect(e)s SENCRIL**  
 630, boul. René-Lévesque O. 3<sup>e</sup> étage, Montréal QC H3B 1S6  
 T 514 847 1117 NEUFarchitectes.com

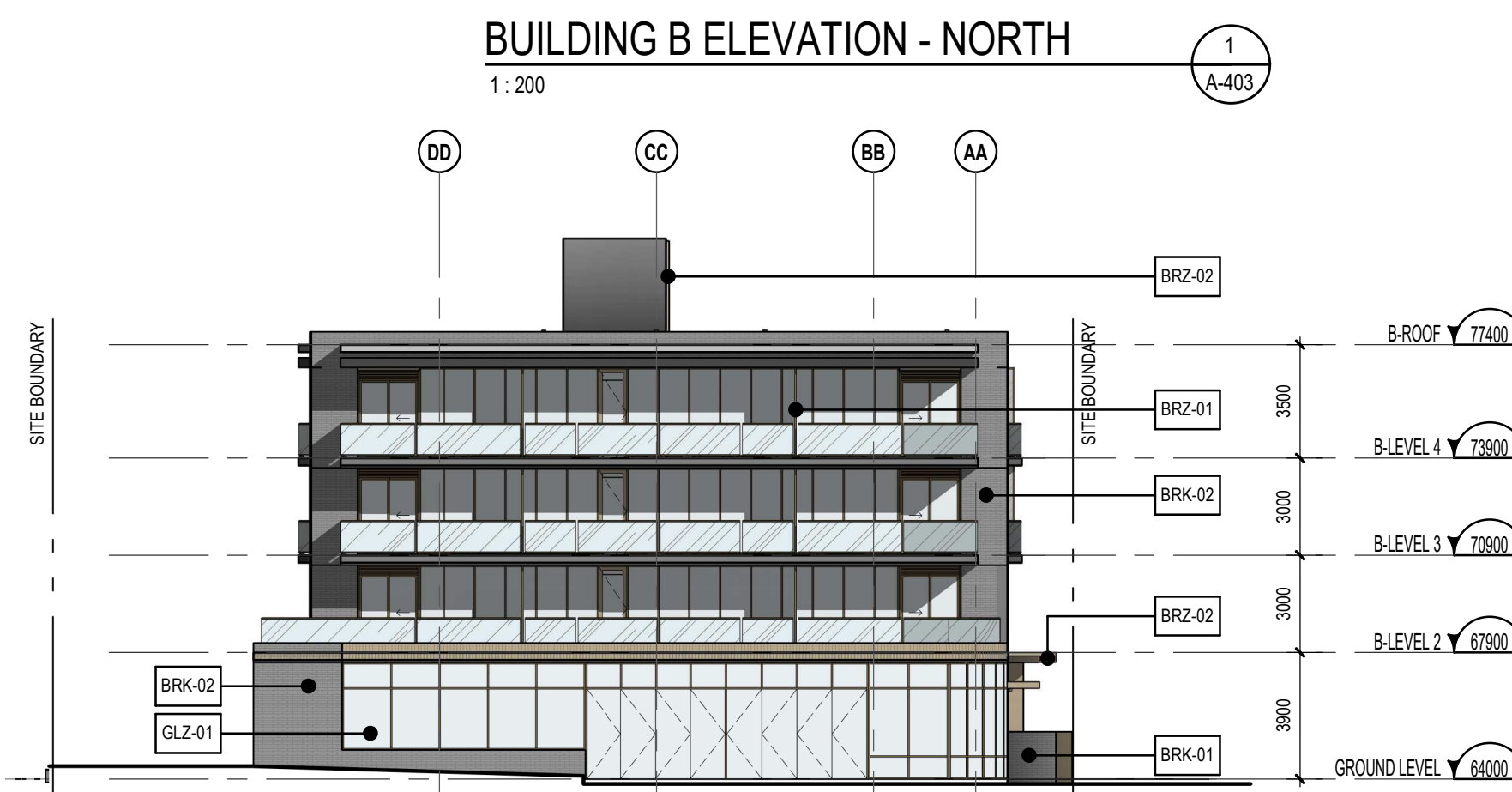
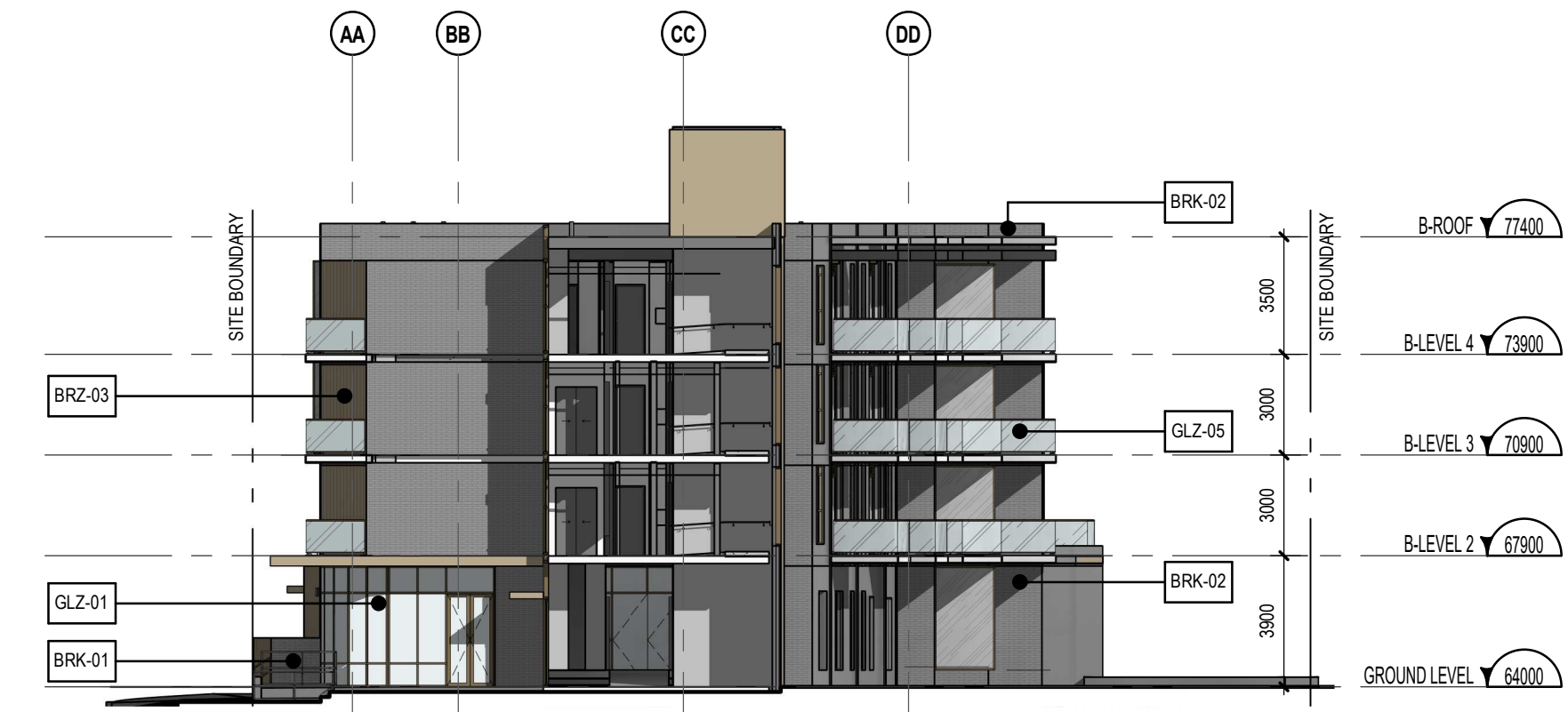
**SCEAU / Seal**



*DJ*

**DOUGLAS JAMES, MCIP, RPP**  
**MANAGER, DEVELOPMENT REVIEW - CENTRAL**  
**PLANNING, INFRASTRUCTURE & ECONOMIC**  
**DEVELOPMENT DEPARTMENT, CITY OF OTTAWA**

**APPROVED**  
 By Douglas James at 5:01 pm, Jun 24, 2021



**ELEVATION - WEST**  
 1:200



SHEET PRINT DATE: 2020-09-23 4:43:35 PM  
 CLIENT: Client



OUVRAGE: Project  
**320 McRAE AVENUE**

EMPLACEMENT Location NO PROJET No.  
**1976 SCOTT ST & 320** 12087  
**McRAE AVE**  
**OTTAWA, ON**

NO REVISION DATE  
 SITE PLAN APPROVAL 2020 03 20  
 1.6 SITE PLAN APPROVAL RESUBMISSION 2020 09 23

DESSINÉ PAR Drawn by VERIFIÉ PAR Checked  
 DH HG  
 DATE 20/03/20 ÉCHELLE Scale  
 As indicated

TITRE DU DESSIN Drawing Title  
**ELEVATIONS - WEST**  
**(TWEEDSMUIR)**

REVISION Revision NO. DESSIN Dwg Number  
**1.6** **A-403**

**D07-12-20-0035**

**#18143**

C:\Fichiers Revit\Local\McRAE\_12087\_ARC\_INT\_R20\_dheard.rvt