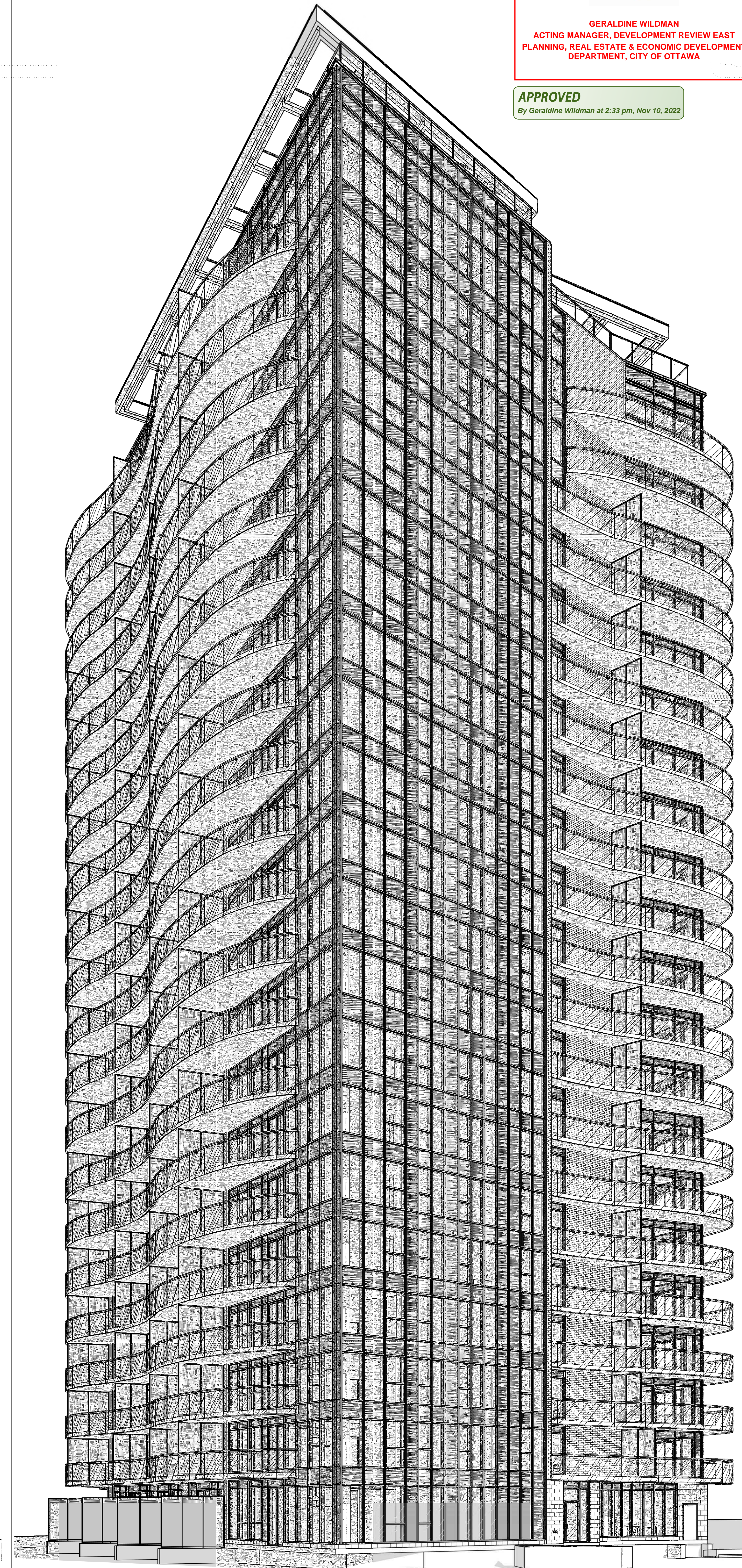


NORTH-EAST PERSPECTIVE

1  
A003



NORTH-WEST PERSPECTIVE

1  
A003

*G. Wildman*

**GERALDINE WILDMAN**  
ACTING MANAGER, DEVELOPMENT REVIEW EAST  
PLANNING, REAL ESTATE & ECONOMIC DEVELOPMENT  
DEPARTMENT, CITY OF OTTAWA

**APPROVED**  
By Geraldine Wildman at 2:33 pm, Nov 10, 2022

**NOTES GÉNÉRALES / General Notes**

1. Ces documents d'architecture sont la propriété exclusive de NEUF architectes et ne peuvent être utilisés, reproduits ou copiés sans autorisation écrite préalable. / These architectural documents are the exclusive property of NEUF architectes and cannot be used, copied or reproduced without written prior authorization.
2. Les dimensions apparaissant aux documents doivent être vérifiées par l'entrepreneur avant le début des travaux. / All dimensions which appear on the documents must be verified by the contractor before to start the work.
3. Veuillez aviser l'architecte de toute dimension erronée et/ou divergence entre ces documents et ceux des autres professionnels. / The architect must be notified of all errors, omissions and discrepancies between these documents and those of the other professionals.
4. Les dimensions sur ces documents doivent être lues et non mesurées. / The dimensions on these documents must be read and not measured.

**STRUCTURE / Structural**  
**Leroux & Cyr**  
500 boul. Ouellet Est, Bureau 105, Montréal QC H3L 3R9  
T: 438-381-7773 Courriel: gleroux@leroux-cyr.com

**MÉCANIQUE ÉLECTRIQUE / Mechanical/Electrical**  
**Goodkey, Weedmark & Associates Ltd.**  
1888 Woodward Drive, Ottawa ON K2C 3R5  
T: 613-727-5111 Email: ross@goodkey.com

**ARCHITECTURE DE PAYSAGE / Landscape Architect**  
**Paterson Group**  
154 Colborne Road South, Ottawa ON K2E 1J5  
T: 613-226-7381 (205) Email: Carole@patersongroup.ca

**GÉOTECHNIQUE / Geotechnical**  
**Levstek Consultants Inc.**  
9871 Ingle Creek, Ottawa ON K2A 2T0  
T: 613-826-0518 Email: revish@larocquelevstek.com

**DIV. CIVIL**  
**exp Services Inc.**  
2650 Queenview Drive, Suite 100, Ottawa ON K0A 2T0  
T: 613-733-6332 Email: bruce.thomas@exp.com  
jean.floperack@exp.com

**ARCHITECTES / Architect**  
**NEUF architect(e)s**  
600, boul. René-Lévesque O, 32e étage, Montréal QC H3B 1B6  
T: 514-847-1117 NEUFarchitectes.com

**SCEAU / Seal**



**OUVRAGE / Project**  
**PETRIE'S LANDING I - TOWER 4**  
**EMPLACEMENT / Location** NO PROJET No.  
**ORLEANS, ON** **12190.00**

NO	RÉVISION	DATE (aa-mm-jj)
1	For Coordination	2019-10-16
2	For Coordination	2019-11-08
3	30% ISSUE	2020-03-31
4	60% ISSUE	2020-06-28
5	ISSUED FOR INTERNAL REVIEW ARCHITECT	2021-08-03
6	60% ISSUE	2021-09-10
7	ISSUED FOR PERMIT REVIEW (70%)	2021-10-13
8	ISSUED FOR BRIGAL REVIEW (70%)	2021-11-01
9	80% DRAFT ISSUE	2021-12-01
10	ISSUED FOR PERMIT	2021-12-10
11	For Approved Stamp	2022-01-28

**DESSINÉ PAR / Drawn by** **MU/RR** **VÉRIFIÉ PAR / Checked by** **MU**  
**DATE / Date** **10/09/2019** **ÉCHELLE / Scale**  
**TITRE DU DESSIN / Drawing Title**  
**PERSPECTIVES**

**RÉVISION / Revision** **NO / DESSIN / Draw Number**  
**11** **A003**

C:\Fichiers Revit\Locaux\PLT4\_12190\_AFC\_R20\_rroad.rvt

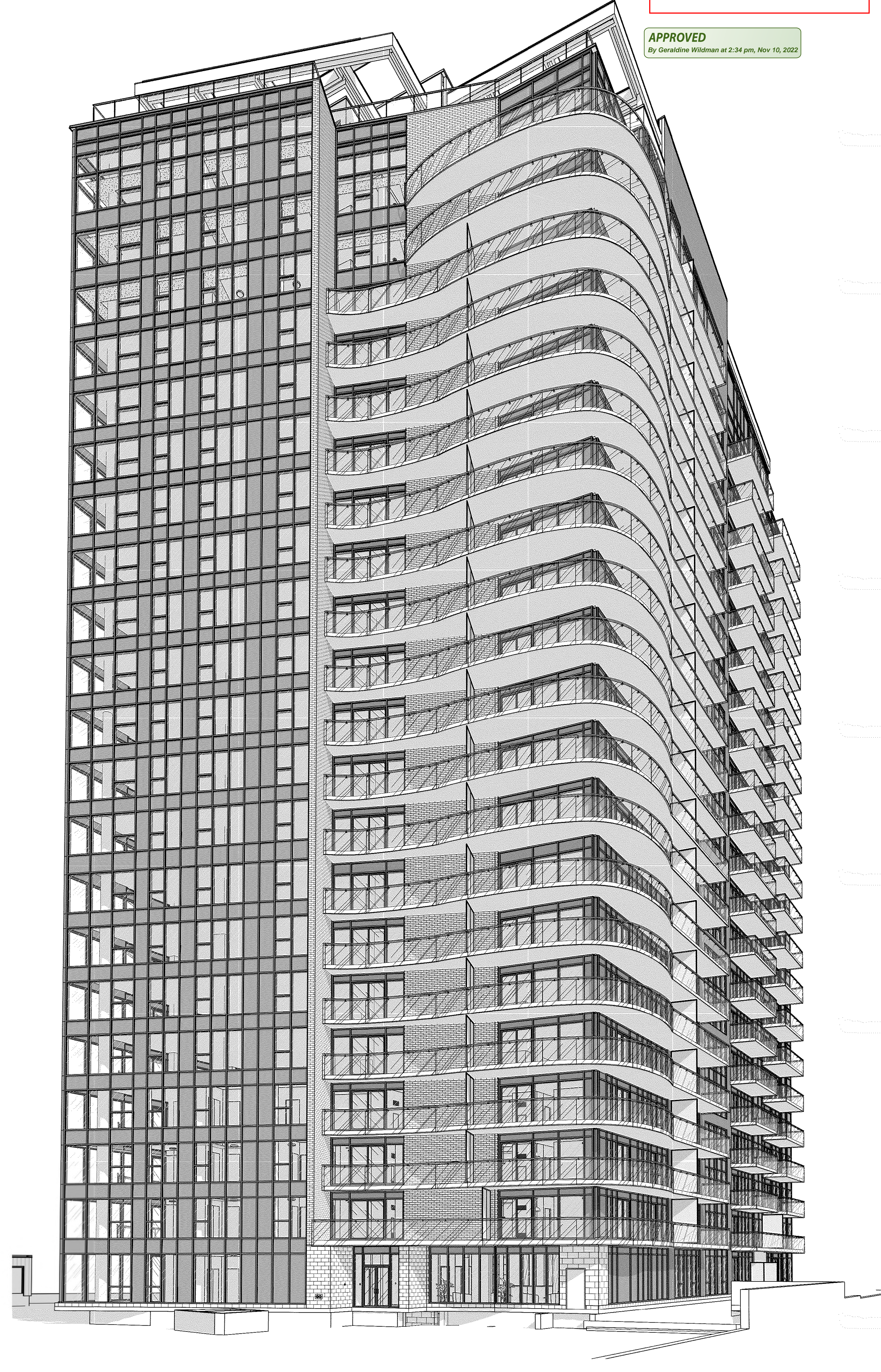
007-12-21-0065  
#14602





SOUTH-EAST PERSPECTIVE

1  
A004



SOUTH-WEST PERSPECTIVE

2  
A004

*G. Wildman*  
**GERALDINE WILDMAN**  
 ACTING MANAGER, DEVELOPMENT REVIEW EAST  
 PLANNING, REAL ESTATE & ECONOMIC DEVELOPMENT  
 DEPARTMENT, CITY OF OTTAWA

**APPROVED**  
 By Geraldine Wildman at 2:34 pm, Nov 10, 2022

**NOTES GÉNÉRALES / General Notes**

1. Ces documents d'architecture sont la propriété exclusive de NEUF architectes et ne peuvent être utilisés, reproduits ou copiés sans autorisation écrite préalable. / These architectural documents are the exclusive property of NEUF architectes and cannot be used, copied or reproduced without written prior authorization.
2. Les dimensions apparaissant aux documents doivent être vérifiées par l'entrepreneur avant le début des travaux. / All dimensions which appear on the documents must be verified by the contractor before to start the work.
3. Veuillez aviser l'architecte de toute dimension erronée et/ou divergences entre ces documents et ceux des autres professionnels. / The architect must be notified of all errors, omissions and discrepancies between these documents and those of the other professionals.
4. Les dimensions sur ces documents doivent être lues et non mesurées. / The dimensions on these documents must be read and not measured.

**STRUCTURE / Structural**  
**Leroux & Cyr**  
 500 boul. Saint-Jacques, Suite 105, Montréal QC H3R 3R9  
 T: 438-381-7773 / Courriel: leroux@leroux-cyr.com

**MÉCANIQUE ÉLECTRIQUE / Mechanical/Electrical**  
**Goodkey, Weedmark & Associates Ltd.**  
 1888 Woodbine Drive, Ottawa ON K2C 3R5  
 T: 613-727-5111 / Email: ross@goodkey.com

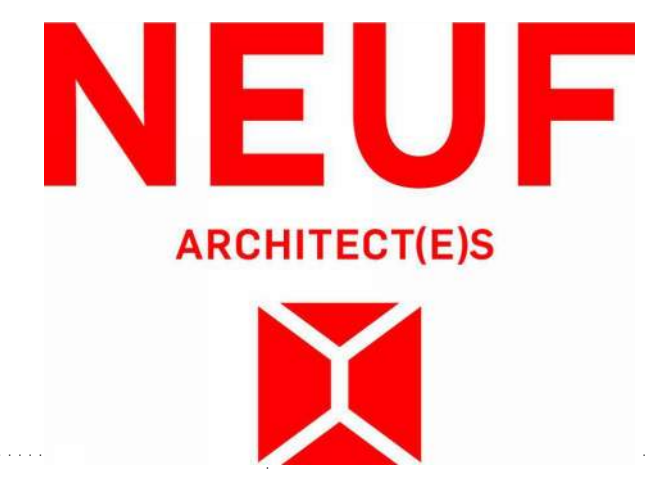
**ARCHITECTURE DE PAYSAGE / Landscape Architect**  
**Paterson Group**  
 154 Colborne Road South, Ottawa ON K2E 1J5  
 T: 613-226-7381 (205) / Email: Carole@patersongroup.ca

**GÉOTECHNIQUE / Geotechnical**  
**Levstek Consultants Inc.**  
 2871 Hugh Chapin, Ottawa ON K1A 2V6  
 T: 613-826-0518 / Email: revest@larocquelevstek.com

**CIVIL / Civil**  
**exp Services Inc.**  
 2650 Queenview Drive, Suite 100, Ottawa ON K0A 2T0  
 T: 613-733-6332 / Email: bruce.thomas@exp.com  
 jeff@expinc.com

**ARCHITECTES / Architect**  
**NEUF architect(e)s**  
 600, boul. René-Lévesque O., 32e Étage, Montréal QC H3B 1R6  
 T: 514-847-1117 / NEUFarchitectes.com

**SCEAU / Seal**



**OUVRAGE / Project**  
**PETRIE'S LANDING I - TOWER 4**  
 EMPLACEMENT / Location: **ORLEANS, ON**  
 NO PROJET No.: **12190.00**

NO	RÉVISION	DATE (aa-mm-jj)
1	For Coordination	2019-10-15
2	30% ISSUE	2020-08-31
3	ISSUED FOR INTERNAL REVIEW ARCHITECT	2021-08-03
4	60% ISSUE	2021-09-10
5	Issue for SPA Review	2021-10-10
6	ISSUED FOR BRM REVIEW (FINAL)	2021-11-01
7	BRM REVIEW ISSUE	2021-12-01
8	ISSUED FOR PERMITS	2021-12-15
9	For Approvals SPA Review	2022-01-28

DESSINÉ PAR / Drawn by: **MU/RR**  
 VÉRIFIÉ PAR / Checked by: **MU**  
 DATE (aa-mm-jj): **01/22/20**  
 ÉCHELLE / Scale:

TITRE DU DESSIN / Drawing Title:  
**PERSPECTIVES**

RÉVISION / Revision: **9**  
 NO. DESSIN / Drawing Number: **A004**

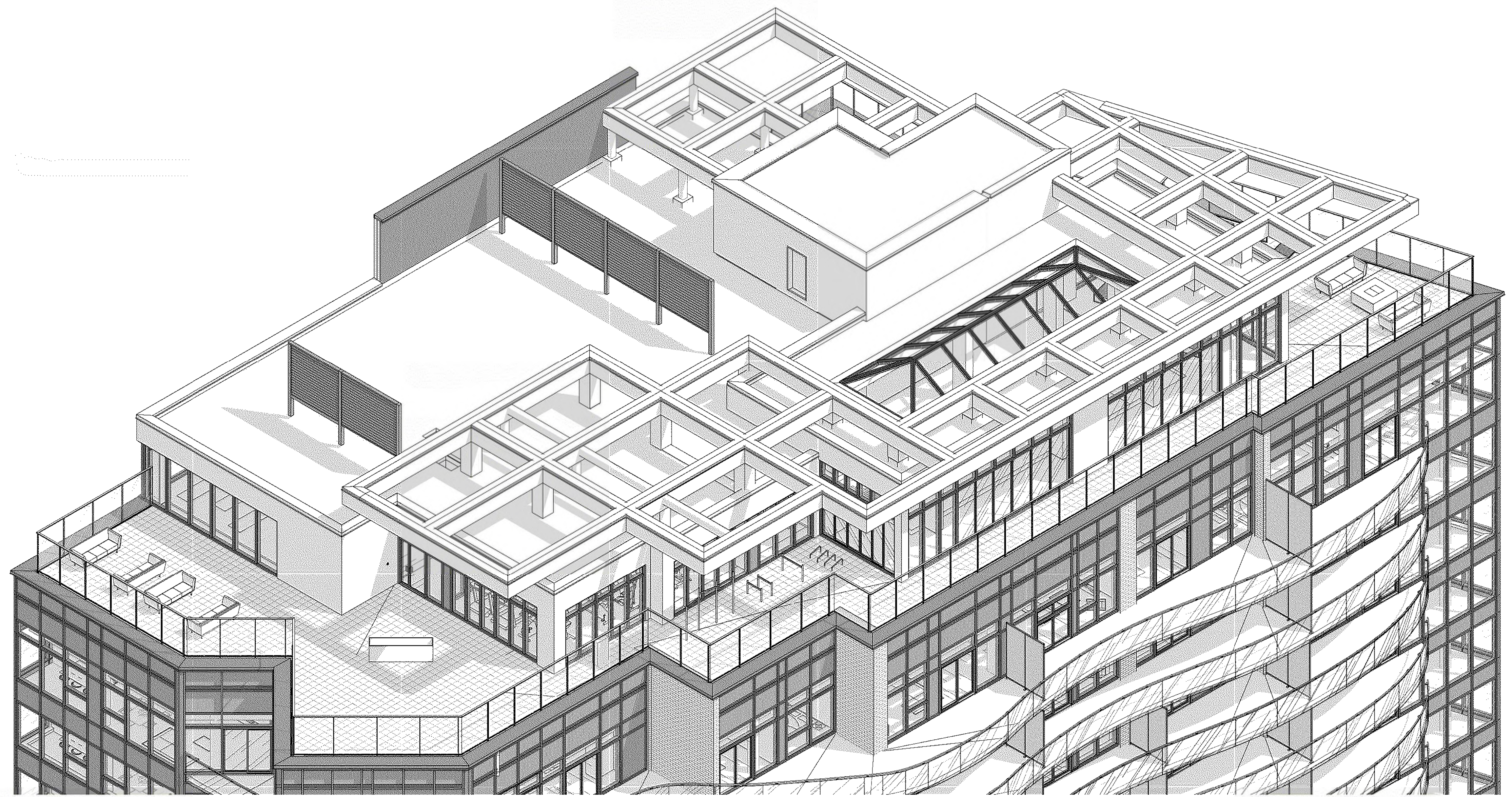
C:\Fichiers Revit\Locaux\PLT4\_12190\_ARC\_R20\_rroad.rvt

007-12-21-0085  
 #14602



*G. Wildman*  
**GERALDINE WILDMAN**  
 ACTING MANAGER, DEVELOPMENT REVIEW EAST  
 PLANNING, REAL ESTATE & ECONOMIC DEVELOPMENT  
 DEPARTMENT, CITY OF OTTAWA

**APPROVED**  
 By Geraldine Wildman at 2:35 pm, Nov 10, 2022



ROOF CANOPY PERSPECTIVE 2  
 A005



ROOF CANOPY AERIAL PLAN 1  
 A005

**NOTES GÉNÉRALES - General Notes**

1. Ces documents d'architecture sont la propriété exclusive de NEUF architectes et ne peuvent être utilisés, reproduits ou copiés sans autorisation écrite préalable. / These architectural documents are the exclusive property of NEUF architects and cannot be used, copied or reproduced without written prior authorization.
2. Les dimensions apparaissant aux documents doivent être vérifiées par l'entrepreneur avant le début des travaux. / All dimensions which appear on the documents must be verify by the contractor before to start the work.
3. Veuillez aviser l'architecte de toute dimension erreur et/ou changements entre ces documents et ceux des autres professionnels. / The architect must be notified of all errors, omissions and discrepancies between these documents and those of the others professionals.
4. Les dimensions sur ces documents doivent être lues et non mesurées. / The dimensions on these documents must be read and not measured.

**STRUCTURE - Structural**  
**Leroux & Cyr**  
 500 boul. Clouet Est, Bureau 105, Montréal QC H3L 3R9  
 T: 438-361-7773 Courriel: gleroux@leroux-cyr.com

**MÉCANIQUE ÉLECTRIQUE - Mechanical/Electrical**  
**Goodkey, Weedmark & Associates Ltd.**  
 188 Woodward Drive, Ottawa ON K2C 3R8  
 T: 613-727-5111 Email: mason@goodkey.com

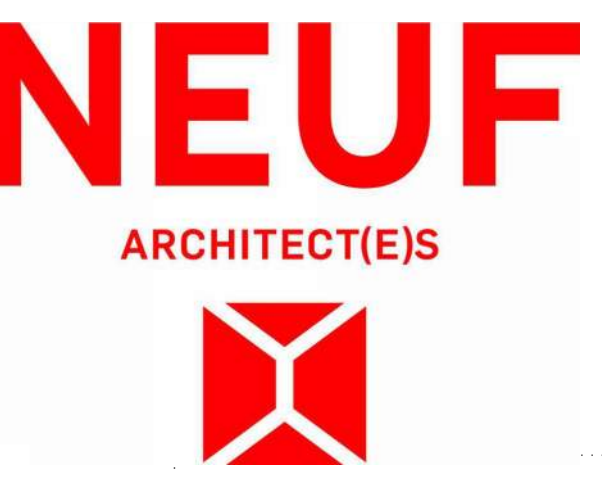
**ARCHITECTURE DE PAYSAGE - Landscape Architect**  
**Paterson Group**  
 146 Colborne Road South, Ottawa ON K2E 7J6  
 T: 613-226-7381 (253) Email: Carlos@patersongroup.ca

**GÉOTECHNIQUE - Geotechnical**  
**Levestek Consultants Inc.**  
 8571 High Crescent, Ottawa ON K6A 2K2  
 T: 613-826-0518 Email: rlevestek@lanocquevestek.com

**CIVIL - Civil**  
**exp Services Inc.**  
 2655 Queensview Drive, Suite 100, Ottawa ON K0A 2T0  
 T: 613-733-0322 Email: leanne.thomas@exp.com  
 jason.fitzpatrick@exp.com

**ARCHITECTES - Architect**  
**NEUF architect(e)s**  
 630, boul. René-Lévesque O, 32e étage, Montréal QC H3B 1S6  
 T: 514-847-1117 NEUFarchitectes.com

**SCEAU / Seal**



**OUVRAGE - Project**  
**PETRIE'S LANDING I - TOWER 4**  
 ORLEANS, ON NO. PROJET No. 12190.00

NO.	REVISION	DATE (aa-mm-jj)
1.	60% ISSUE	2021-09-10
2.	Issue for SPA Rev 6	2021-10-10
3.	ISSUED FOR BRIGIL REVIEW (09/21)	2021-11-01
4.	ISS. DRAFT ISSUE	2021-12-01
5.	ISSUED FOR PERMIT	2021-12-15
6.	For Approval SPA Review	2022-01-28

**Author** **Checked by**  
**DATE (aa-mm-jj)** **ÉCHELLE - Scale**

**TITRE DU DESSIN - Drawing Title**  
**ROOF CANOPY PERSPECTIVES**

**REVISION - Revision** **NO. DESSIN - Draw Number**  
**6** **A005**