

**MATERIALS LEGEND**

MP-01	METAL PANEL LIGHT GRAY COLOR
MP-02	BRONZE ACCENT PANEL
ZN-01	PANEL - ZINC EFFECT FINISH
BR-01	LIGHT GRAY BRICK FINISH
STN-01	LIGHT GREY STONE FINISH
GL-01	CLEAR GLAZING
GL-03	BALCONY RAILING CLEAR GLAZING
GL-04	BALCONY DIVIDER GLAZING FRITTED
WD-01	WOOD FINISH METAL PANEL

*Allison Hamlin*

**ALLISON HAMLIN**  
**MANAGER (A), DEVELOPMENT REVIEW WEST**  
**PLANNING, REAL ESTATE & ECONOMIC DEVELOPMENT**  
**DEPARTMENT, CITY OF OTTAWA**

**APPROVED**  
 By Allison Hamlin at 10:33 am, Aug 30, 2023

**NOTES GÉNÉRALES / General Notes**

- Ces documents d'architecture sont la propriété exclusive de NEUF architecte(s) et ne peuvent être utilisés, reproduits ou copiés sans autorisation écrite préalable. / These architectural documents are the exclusive property of NEUF architecte(s) and cannot be used, copied or reproduced without written pre-authorization.
- Les dimensions apparaissant aux documents doivent être vérifiées par l'entrepreneur avant le début des travaux. / All dimensions which appear on the documents must be verified by the contractor before to start the work.
- Veuillez aviser l'architecte de toute dimension erronée et/ou divergences entre ces documents et ceux des autres professionnels. / The architect must be notified of all errors, omissions and discrepancies between these documents and those of the others professionals.
- Les dimensions sur ces documents doivent être lues et non mesurées. / The dimensions on these documents must be read and not measured.

**CIVIL + PLANNING**  
**NOVATECH**  
 240 Michael Cowland Drive, Suite 200  
 Ottawa, Ontario, K2M 1T6  
 P : (613) 254-9643

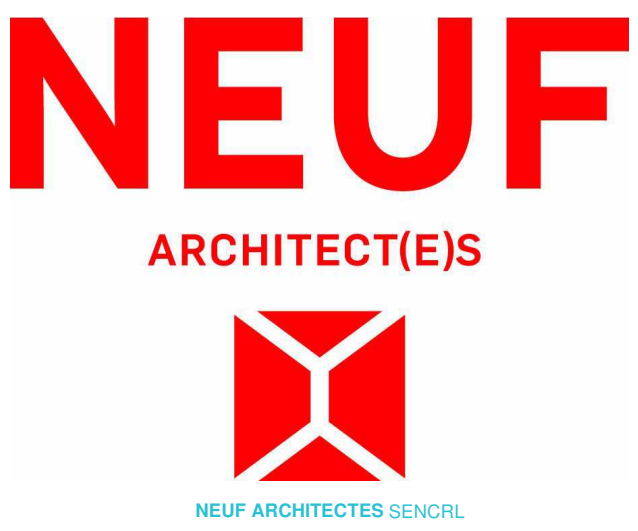
**LANDSCAPE ARCHITECTURE**  
**CSW Landscape Architects Limited**  
 319 McRae Avenue, Suite 502  
 Ottawa, Ontario K1Z 0B9  
 P : (613) 729-4536

**MECHANICAL / ELECTRICAL**  
**GOODKEY, WEEDMARK AND ASSOCIATES LTD.**  
 1688 Woodward drive, Suite 200  
 Ottawa, Ontario, K2C 3R8  
 P : (613) 727-5111

**STRUCTURAL**  
**CUNLIFFE & ASSOCIATES**  
 200-1550 Carling  
 Ave, Ottawa, ON, K1Z 8S8  
 P : (613) 729-7242

**ARCHITECTES / Architect**  
**NEUF architect(e)s** SENCRL  
 630, boul. René-Lévesque O. 520 étages, Montréal QC H3B 1S6  
 T 514 847 1117 NEUFarchitectes.com

**SCEAU / Seal**



**CLIENT / Client**  
**REGIONAL GROUP**



**OUVRAGE / Project**  
**GREYSTONE VILLAGE**  
**PHASE 3**

**EMPLACEMENT / Location**  
 OTTAWA

**NO PROJET No.**  
 12272

NO	RÉVISION	DATE (aa-mm-jj)
A	SITE PLAN - SUBMITTAL #1	2021.07.23
B	SITE PLAN - SUBMITTAL #2	2022.06.03

Préliminaire  
 NE PAS UTILISER POUR  
 CONSTRUCTION

**DESSINÉ PAR / Drawn by**  
 NE, MJ

**VERIFIÉ PAR / Checked by**  
 CI

**DATE (aa.mm.jj)**  
 10/29/20

**ÉCHELLE / Scale**  
 As indicated

**TITRE DU DESSIN / Drawing Title**  
**ELEVATIONS**

**RÉVISION / Revision**  
**B**

**NO. DESSIN / Dwg Number**  
**A.401**

**#17640**

**D07-12-21-011**

*Allison Hamlin*

**ALLISON HAMLIN  
MANAGER (A), DEVELOPMENT REVIEW WEST  
PLANNING, REAL ESTATE & ECONOMIC DEVELOPMENT  
DEPARTMENT, CITY OF OTTAWA**

**APPROVED**  
By Allison Hamlin at 10:33 am, Aug 30, 2023

**MATERIALS LEGEND**

MP-01	METAL PANEL LIGHT GRAY COLOR
MP-02	BRONZE ACCENT PANEL
ZN-01	PANEL - ZINC EFFECT FINISH
BR-01	LIGHT GRAY BRICK FINISH
STN-01	LIGHT GREY STONE FINISH
GL-01	CLEAR GLAZING
GL-03	BALCONY RAILING CLEAR GLAZING
GL-04	BALCONY DIVIDER GLAZING FRITTED
WD-01	WOOD FINISH METAL PANEL

**NOTES GÉNÉRALES / General Notes**

- Ces documents d'architecture sont la propriété exclusive de NEUF architect(e)s et ne peuvent être utilisés, reproduits ou copiés sans autorisation écrite préalable. / These architectural documents are the exclusive property of NEUF architect(e)s and cannot be used, copied or reproduced without written pre-authorization.
- Les dimensions apparaissant sur ces documents doivent être vérifiées par l'entrepreneur avant le début des travaux. / All dimensions which appear on the documents must be verified by the contractor before to start the work.
- Veuillez aviser l'architecte de toute dimension erronée et/ou divergences entre ces documents et ceux des autres professionnels. / The architect must be notified of all errors, omissions and discrepancies between these documents and those of the others professionals.
- Les dimensions sur ces documents doivent être lues et non mesurées. / The dimensions on these documents must be read and not measured.

**CIVIL + PLANNING**  
**NOVATECH**  
240 Michael Cowland Drive, Suite 200  
Ottawa, Ontario, K2M 1P6  
P : (613) 254-9643

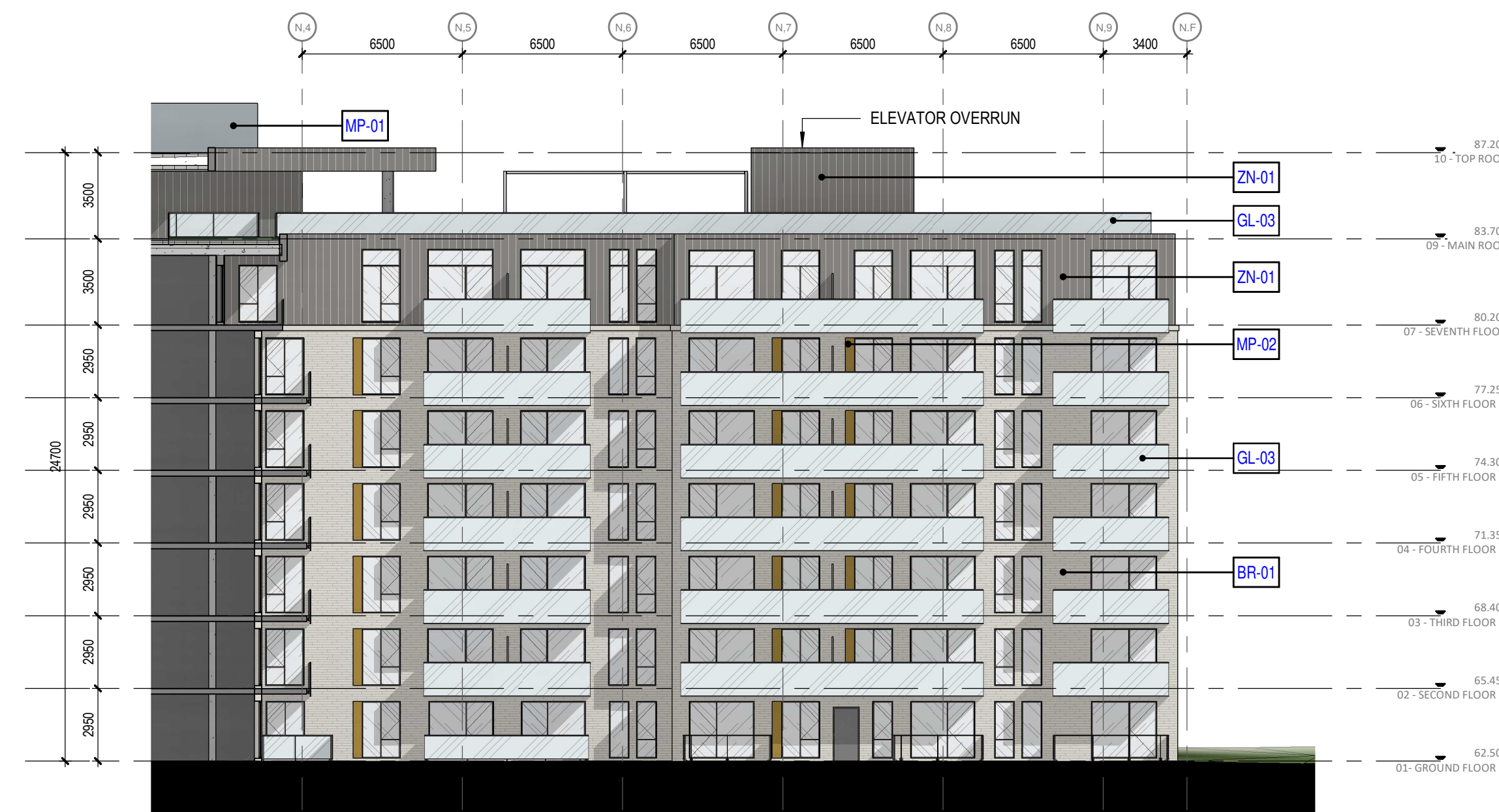
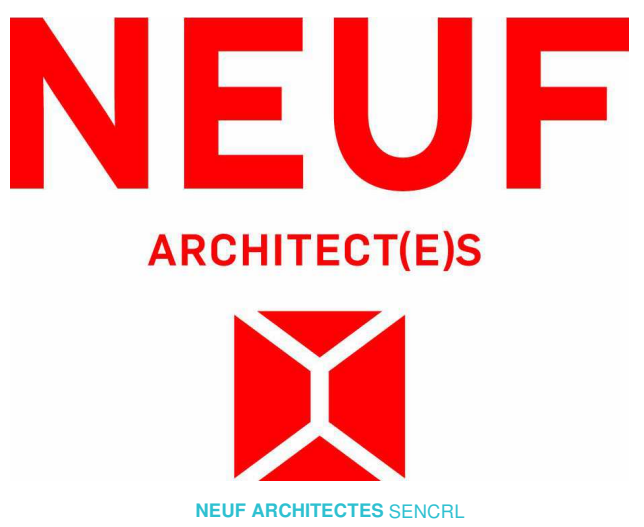
**LANDSCAPE ARCHITECTURE**  
**CSW Landscape Architects Limited**  
319 McRae Avenue, Suite 502  
Ottawa, Ontario K1Z 0B9  
P : (613) 729-4536

**MECHANICAL / ELECTRICAL**  
**GOODKEY, WEEDMARK AND ASSOCIATES LTD.**  
1688 Woodward drive, Suite 200  
Ottawa, Ontario, K2C 3R8  
P : (613) 727-5111

**STRUCTURAL**  
**CUNLIFFE & ASSOCIATES**  
200-1550 Carling  
Ave, Ottawa, ON, K1Z 8S8  
P : (613) 729-7242

**ARCHITECTES / Architect**  
**NEUF architect(e)s** SENCRL  
630, St-J. René-Lévesque O. 52e étage, Montréal QC H3B 1S6  
T 514 847 1117 NEUFarchitectes.com

**SCEAU / Seal**



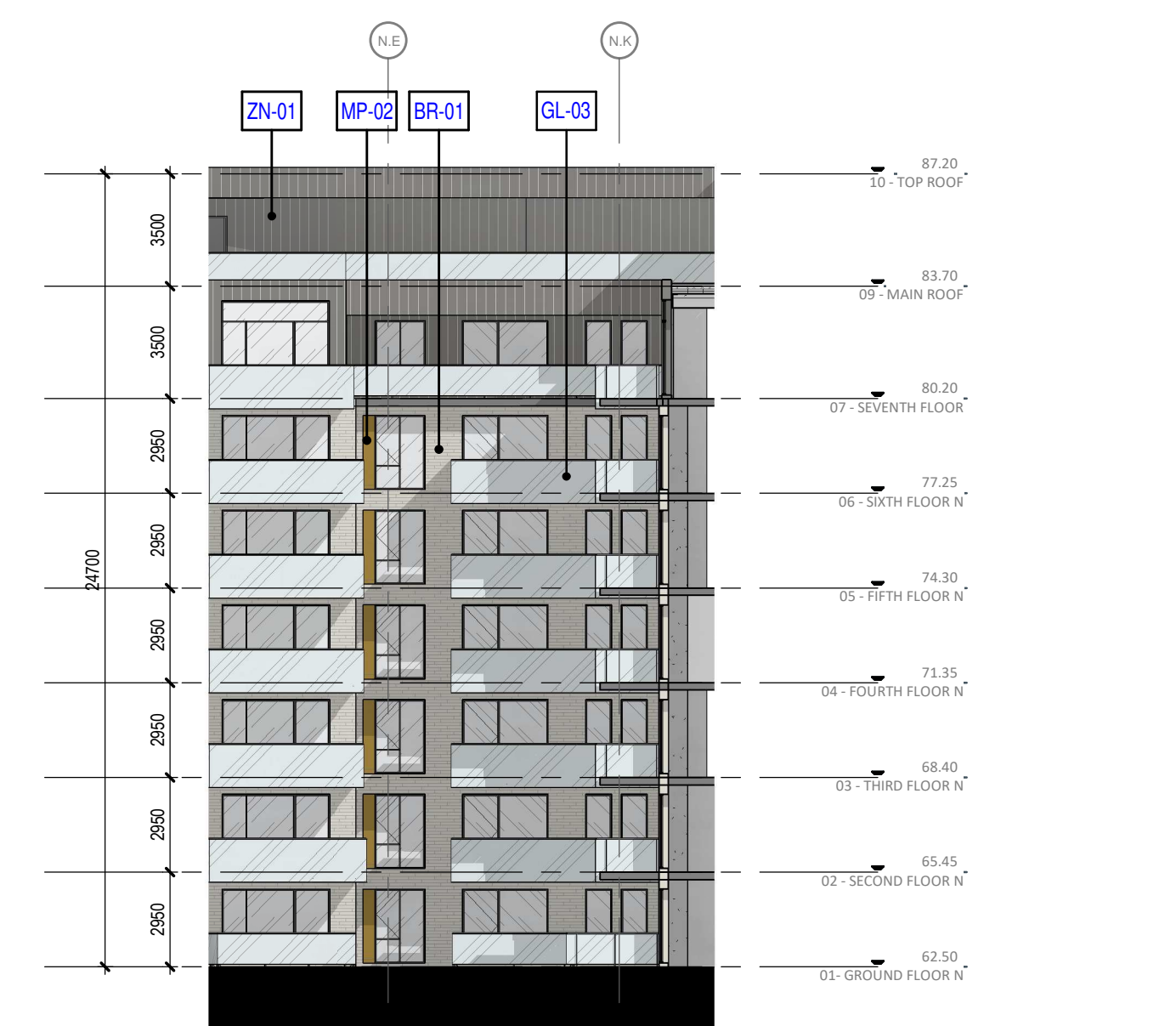
**NORTH BUILDING - WEST ELEVATION 1**  
1  
1 : 200



**NORTH BUILDING - SOUTH ELEVATION**  
1  
1 : 200



**NORTH BUILDING - SOUTH ELEVATION**  
2  
1 : 200



**NORTH BUILDING - SOUTH ELEVATION**  
3  
1 : 200

**CLIENT Client**  
**REGIONAL GROUP**



**OUVRAGE Project**  
**GREYSTONE VILLAGE  
PHASE 3**

**EMPLACEMENT Location** OTTAWA  
**NO PROJET No.** 12272

NO	RÉVISION	DATE (aa-mm-jj)
A	SITE PLAN - SUBMITTAL #1	2021.07.23
B	SITE PLAN - SUBMITTAL #2	2022.06.03

*Préliminaire  
NE PAS UTILISER POUR  
CONSTRUCTION*

**DESSINÉ PAR** Drawn by NE, MJ  
**DATE** (aa.mm.jj) 10/29/20  
**TITRE DU DESSIN** Drawing Title

**VERIFIÉ PAR** Checked CI  
**ÉCHELLE** Scale As indicated

**ELEVATIONS**

**REVISION** Revision **NO. DESSIN** Dwg Number  
**B** **A.402**

#17640

*Allison Hamlin*

**ALLISON HAMLIN**  
**MANAGER (A), DEVELOPMENT REVIEW WEST**  
**PLANNING, REAL ESTATE & ECONOMIC DEVELOPMENT**  
**DEPARTMENT, CITY OF OTTAWA**

**APPROVED**  
 By Allison Hamlin at 10:33 am, Aug 30, 2023

MATERIALS LEGEND	
MP-01	METAL PANEL LIGHT GRAY COLOR
MP-02	BRONZE ACCENT PANEL
ZN-01	PANEL - ZINC EFFECT FINISH
BR-01	LIGHT GRAY BRICK FINISH
STN-01	LIGHT GREY STONE FINISH
GL-01	CLEAR GLAZING
GL-03	BALCONY RAILING CLEAR GLAZING
GL-04	BALCONY DIVIDER GLAZING FRITTED
WD-01	WOOD FINISH METAL PANEL

NOTES GÉNÉRALES / General Notes

- Ces documents d'architecture sont la propriété exclusive de NEUF architect(e)s et ne peuvent être utilisés, reproduits ou copiés sans autorisation écrite préalable. / These architectural documents are the exclusive property of NEUF architect(e)s and cannot be used, copied or reproduced without written pre-authorization.
- Les dimensions apparaissant sur ces documents doivent être vérifiées par l'entrepreneur avant le début des travaux. / All dimensions which appear on the documents must be verified by the contractor before to start the work.
- Veuillez aviser l'architecte de toute dimension en erreur et/ou divergences entre ces documents et ceux des autres professionnels. / The architect must be notified of all errors, omissions and discrepancies between these documents and those of the others professionals.
- Les dimensions sur ces documents doivent être lues et non mesurées. / The dimensions on these documents must be read and not measured.

CIVIL + PLANNING  
**NOVATECH**  
 240 Michael Cowland Drive, Suite 200  
 Ottawa, Ontario, K2M 1P6  
 P : (613) 254-9643

LANDSCAPE ARCHITECTURE  
**CSW Landscape Architects Limited**  
 319 McTavish Avenue, Suite 502  
 Ottawa, Ontario K1Z 0B9  
 P : (613) 729-4536

MECHANICAL / ELECTRICAL  
**GOODKEY, WEEDMARK AND ASSOCIATES LTD.**  
 1688 Woodward drive, Suite 200  
 Ottawa, Ontario, K2C 3R8  
 P : (613) 727-5111

STRUCTURAL  
**CUNLIFFE & ASSOCIATES**  
 200-1550 Carling Ave, Ottawa, ON, K1Z 8S8  
 P : (613) 729-7242

ARCHITECTES / Architect  
**NEUF architect(e)s** SENCRL  
 630, St-Jacques Avenue, Suite 500, Montréal QC H3B 1S6  
 T 514 847 1117 NEUFarchitectes.com

SCEAU / Seal



**SOUTH BUILDING EAST ELEVATION**  
 1 : 200



**SOUTH BUILDING SOUTH ELEVATION**  
 1 : 200



OUVRAGE Project  
**GREYSTONE VILLAGE**  
**PHASE 3**

EMPLACEMENT Location  
**OTTAWA**

NO PROJET No.  
**12272**

NO	RÉVISION	DATE (aa-mm-jj)
A	SITE PLAN - SUBMITTAL #1	2021.07.23
B	SITE PLAN - SUBMITTAL #2	2022.06.03

Préliminaire  
 NE PAS UTILISER POUR  
 CONSTRUCTION

DESSINÉ PAR Drawn by  
**NE, MJ**

DATE (aa.mm.jj)  
**10/29/20**

TITRE DU DESSIN Drawing Title  
**ELEVATIONS**

VERIFIÉ PAR Checked  
**CI**

ÉCHELLE Scale  
 As indicated

NO. DESSIN Dwg Number  
**B**

**A.403**

#17640

Autodesk Docs://12272\_GREYSTONEGV-PH3\_12272\_ARC\_FR22.rvt

D07-12-21-011

*Allison Hamlin*

**ALLISON HAMLIN  
MANAGER (A), DEVELOPMENT REVIEW WEST  
PLANNING, REAL ESTATE & ECONOMIC DEVELOPMENT  
DEPARTMENT, CITY OF OTTAWA**

**APPROVED**  
By Allison Hamlin at 10:33 am, Aug 30, 2023

MATERIALS LEGEND	
MP-01	METAL PANEL LIGHT GRAY COLOR
MP-02	BRONZE ACCENT PANEL
ZN-01	PANEL - ZINC EFFECT FINISH
BR-01	LIGHT GRAY BRICK FINISH
STN-01	LIGHT GREY STONE FINISH
GL-01	CLEAR GLAZING
GL-03	BALCONY RAILING CLEAR GLAZING
GL-04	BALCONY DIVIDER GLAZING FRITTED
WD-01	WOOD FINISH METAL PANEL

**NOTES GÉNÉRALES / General Notes**

- Ces documents d'architecture sont la propriété exclusive de NEUF architect(e)s et ne peuvent être utilisés, reproduits ou copiés sans autorisation écrite préalable. / These architectural documents are the exclusive property of NEUF architect(e)s and cannot be used, copied or reproduced without written pre-authorization.
- Les dimensions apparaissant sur ces documents doivent être vérifiées par l'entrepreneur avant le début des travaux. / All dimensions which appear on the documents must be verified by the contractor before to start the work.
- Veuillez aviser l'architecte de toute dimension erreur et/ou divergence entre ces documents et ceux des autres professionnels. / The architect must be notified of all errors, omissions and discrepancies between these documents and those of the others professionals.
- Les dimensions sur ces documents doivent être lues et non mesurées. / The dimensions on these documents must be read and not measured.

**CIVIL + PLANNING**  
**NOVATECH**  
240 Michael Cowland Drive, Suite 200  
Ottawa, Ontario, K2M 1P6  
P : (613) 254-9643

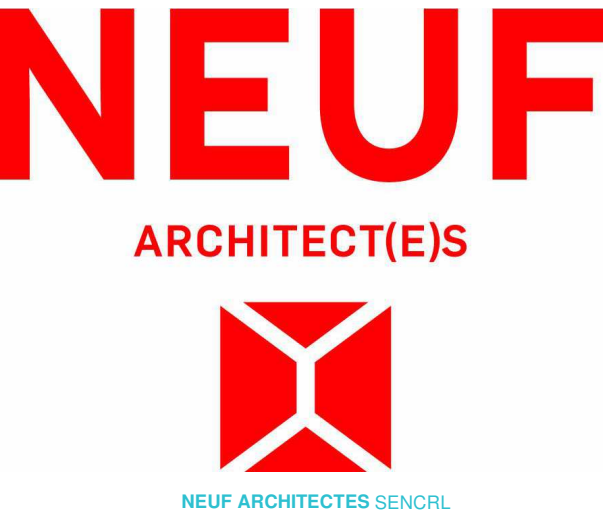
**LANDSCAPE ARCHITECTURE**  
**CSW Landscape Architects Limited**  
319 McRae Avenue, Suite 502  
Ottawa, Ontario K1Z 0B9  
P : (613)-729-4536

**MECHANICAL / ELECTRICAL**  
**GOODKEY, WEEDMARK AND ASSOCIATES LTD.**  
1688 Woodward drive, Suite 200  
Ottawa, Ontario, K2C 3R8  
P : (613) 727-5111

**STRUCTURAL**  
**CUNLIFFE & ASSOCIATES**  
200-1550 Carling  
Ave, Ottawa, ON, K1Z 8S8  
P : (613)-729-7242

**ARCHITECTES / Architect**  
**NEUF architect(e)s** SENCRL  
630, St-Jacques, Montréal, QC H3B 1S6  
T 514 847 1117 NEUFarchitectes.com

**SCEAU / Seal**



OUVRAGE / Project  
**GREYSTONE VILLAGE  
PHASE 3**

EMPLACEMENT / Location  
OTTAWA

NO PROJET No.  
12272

NO RÉVISION DATE (aa-mm-jj)  
A SITE PLAN - SUBMITTAL #1 2021.07.23  
B SITE PLAN - SUBMITTAL #2 2022.06.03

Préliminaire  
NE PAS UTILISER POUR  
CONSTRUCTION

DESSINÉ PAR Drawn by  
NE, MJ

DATE (aa.mm.jj)  
10/29/20

TITRE DU DESSIN Drawing Title  
**ELEVATIONS**

VERIFIÉ PAR Checked  
CI

ÉCHELLE Scale  
As indicated

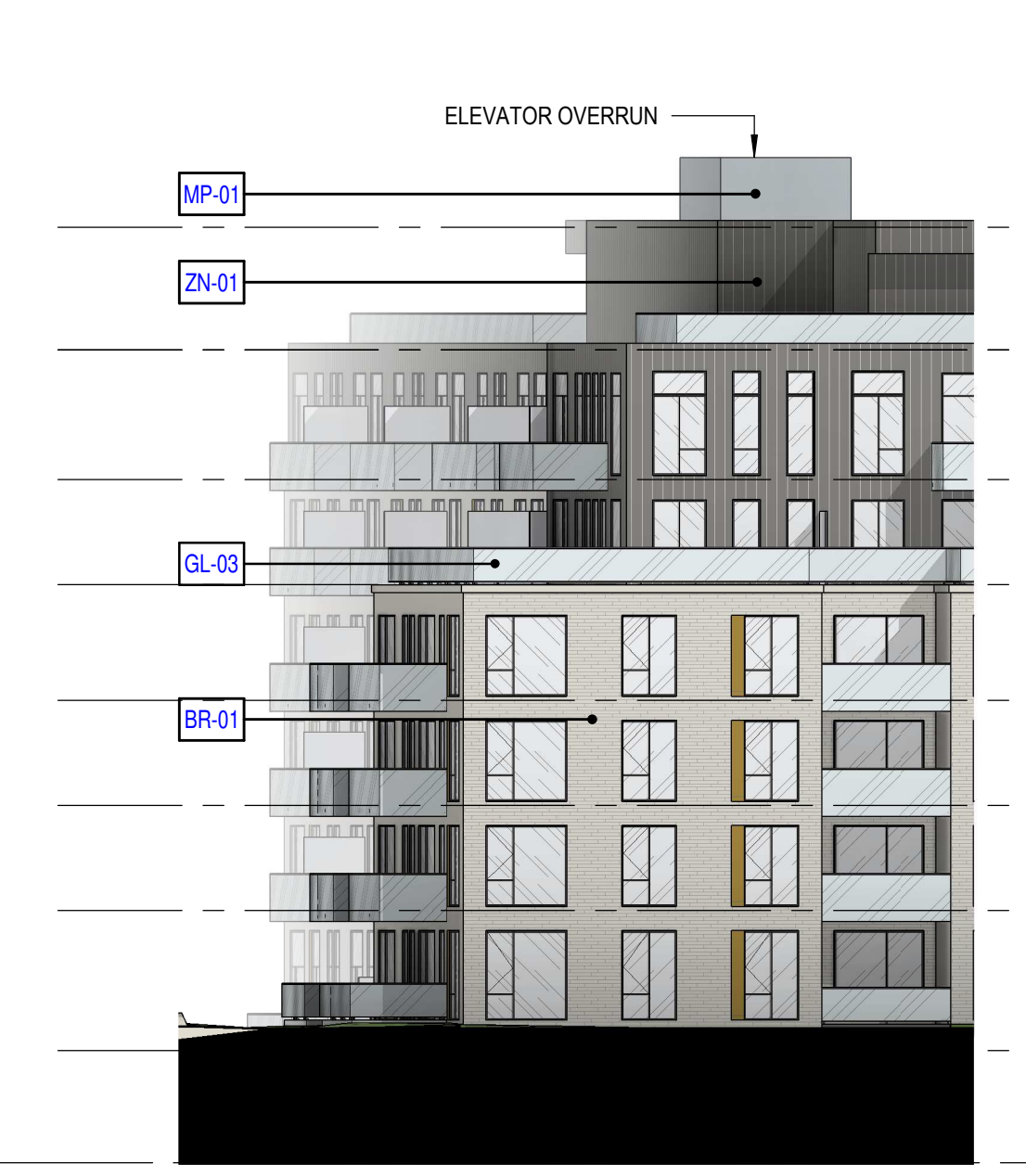
REVISION Revision  
**B**

NO. DESSIN Dwg Number  
**A.404**

#17640



**SOUTH BUILDING NORTH ELEVATION** 1  
1 : 200 A.404



**SOUTH BUILDING WEST ELEVATION 1** 3  
1 : 200 A.404



**SOUTH BUILDING WEST ELEVATION 2** 2  
1 : 200 A.404