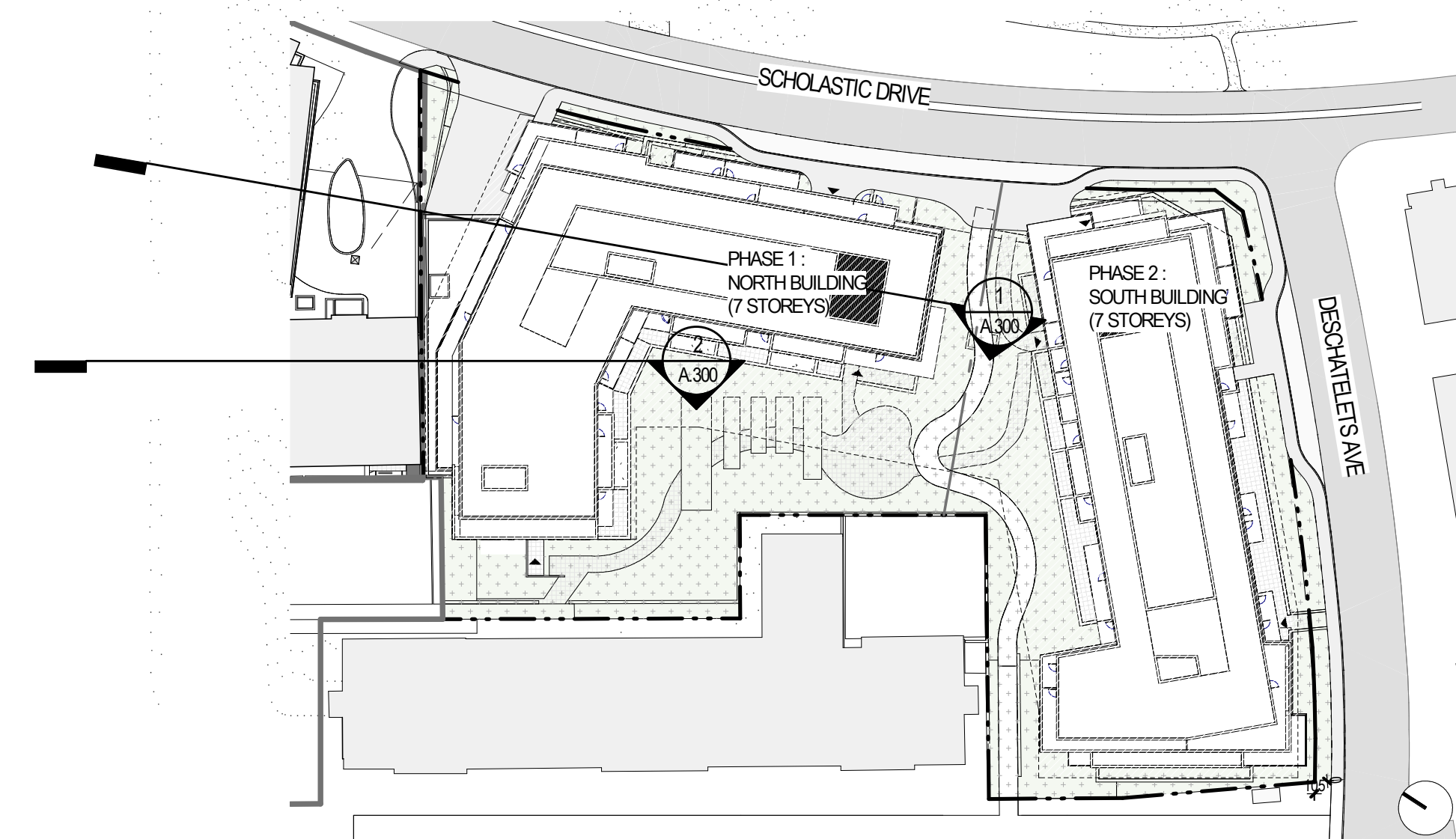


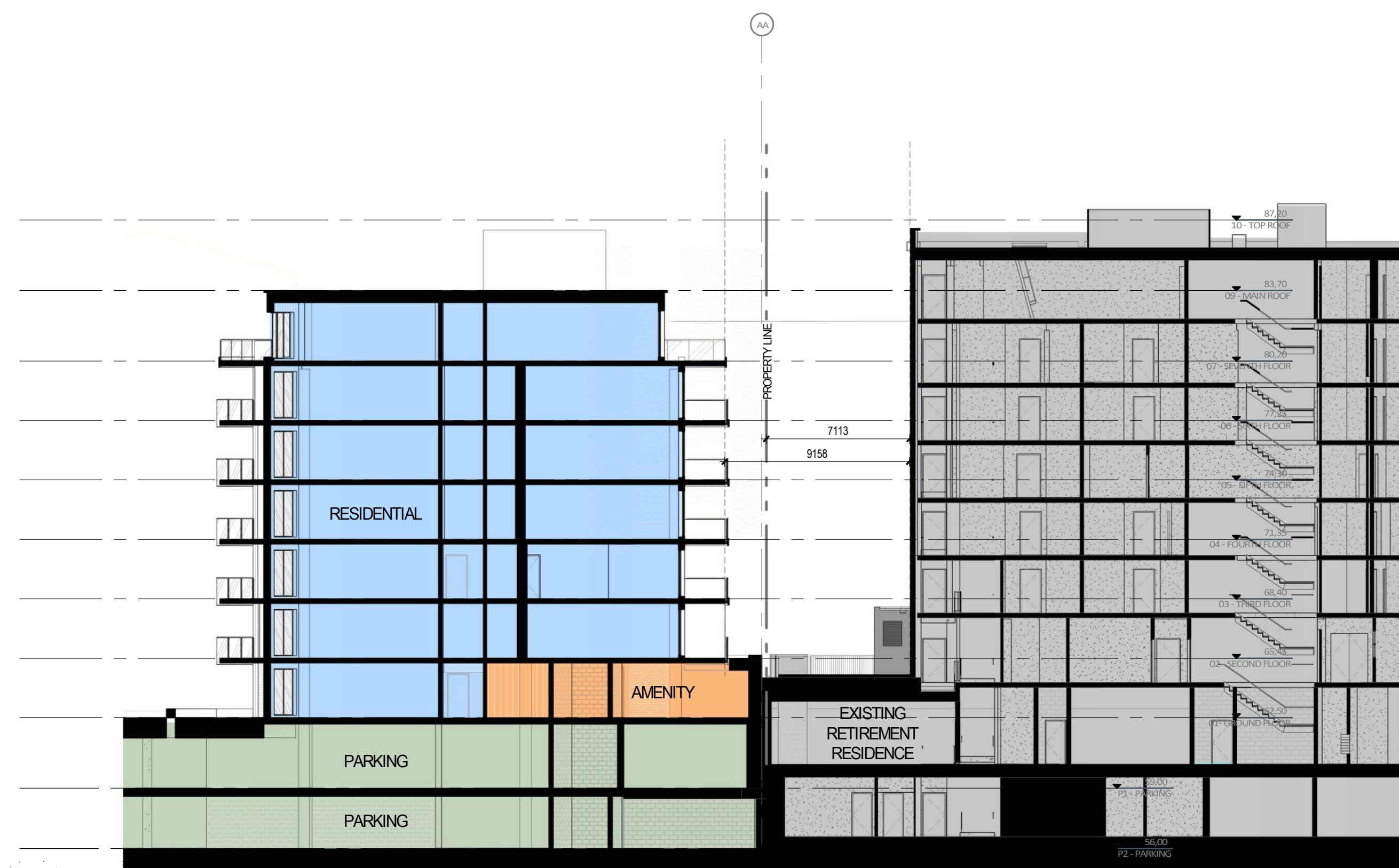
EAST SECTION - NORTH BUILDING  
1:200

1  
A.300



OVERALL KEY PLAN - GVRR  
1:750

3  
A.300



EAST SECTION - GVRR  
1:200

2  
A.300

NOTES GÉNÉRALES / General Notes

1. Ces documents d'architecture sont la propriété exclusive de NEUF architect(e)s et ne peuvent être utilisés, reproduits ou copiés sans autorisation écrite préalable. / These architectural documents are the exclusive property of NEUF architect(e)s and cannot be used, copied or reproduced without written pre-authorization.
2. Les dimensions apparaissant sur ces documents doivent être vérifiées par l'entrepreneur avant le début des travaux. / All dimensions which appear on the documents must be verified by the contractor before to start the work.
3. Veuillez aviser l'architecte de toute dimension erreur et/ou divergence entre ces documents et ceux des autres professionnels. / The architect must be notified of all errors, omissions and discrepancies between these documents and those of the others professionals.
4. Les dimensions sur ces documents doivent être lues et non mesurées. / The dimensions on these documents must be read and not measured.

CIVIL + PLANNING

**NOVATECH**  
240 Michael Cowland Drive, Suite 200  
Ottawa, Ontario, K2M 1T6  
P: (613) 254-9643

LANDSCAPE ARCHITECTURE

**CSW Landscape Architects Limited**  
319 McRae Avenue, Suite 522  
Ottawa, Ontario K1Z 0E9  
P: (613) 729-4536

MECHANICAL / ELECTRICAL

**GOODKEY, WEEDMARK AND ASSOCIATES LTD.**  
1688 Woodward drive, Suite 200  
Ottawa, Ontario, K2C 3P8  
P: (613) 727-5111

STRUCTURAL

**CUNLIFFE & ASSOCIATES**  
200-1550 Carling Ave, Ottawa, ON, K1Z 8S8  
P: (613) 729-7242

ARCHITECTS / Architect

**NEUF architect(e)s** SENCLR  
630, boul. René-Lévesque C. 30e étage, Montréal QC H3B 1S6  
T 514 847 1117 NEUFarchitectes.com

SCEAU / Seal

**NEUF**

ARCHITECT(E)S



NEUF ARCHITECTES SENCLR

CLIENT / Client

REGIONAL GROUP



OUVRAGE / Project

**GREYSTONE VILLAGE PHASE 3**

EMPLACEMENT / Location  
OTTAWA

NO PROJET No.  
12272

NO / REVISION

A SITE PLAN - SUBMITTAL #1

DATE (aa-mm-jj)  
2021.07.15

Préliminaire  
NE PAS UTILISER POUR  
CONSTRUCTION

DESSINÉ PAR / Drawn by

GG / AB

DATE (aa-mm-jj)  
06/11/21

TITRE DU DESSIN / Drawing Title

SECTIONS

REVISION / Revision

A

VERIFIÉ PAR / Checked

CI

ECHELLE / Scale  
As indicated

NO. DESSIN / Dwg Number

A.300

NOTES GÉNÉRALES / General Notes

1. Ces documents d'architecture sont la propriété exclusive de NEUF architect(e)s et ne peuvent être utilisés, reproduits ou copiés sans autorisation écrite préalable. / These architectural documents are the exclusive property of NEUF architect(e)s and cannot be used, copied or reproduced without written pre-authorization.
2. Les dimensions apparaissant sur ces documents doivent être vérifiées par l'entrepreneur avant le début des travaux. / All dimensions which appear on the documents must be verified by the contractor before to start the work.
3. Veuillez aviser l'architecte de toute dimension en erreur ou changements entre ces documents et ceux des autres professionnels. / The architect must be notified of all errors, omissions and discrepancies between these documents and those of the others professionals.
4. Les dimensions sur ces documents doivent être lues et non mesurées. / The dimensions on these documents must be read and not measured.

CIVIL + PLANNING

**NOVATECH**  
240 Michael Cowland Drive, Suite 200  
Ottawa, Ontario, K2M 1T6  
P : (613) 254-9643

LANDSCAPE ARCHITECTURE

**CSW Landscape Architects Limited**  
319 Macfarlane Avenue, Suite 522  
Ottawa, Ontario K1Z 0E9  
P : (613) 729-4536

MECHANICAL / ELECTRICAL

**GOODKEY, WEEDMARK AND ASSOCIATES LTD.**  
1688 Woodward drive, Suite 200  
Ottawa, Ontario, K2C 3P8  
P : (613) 727-5111

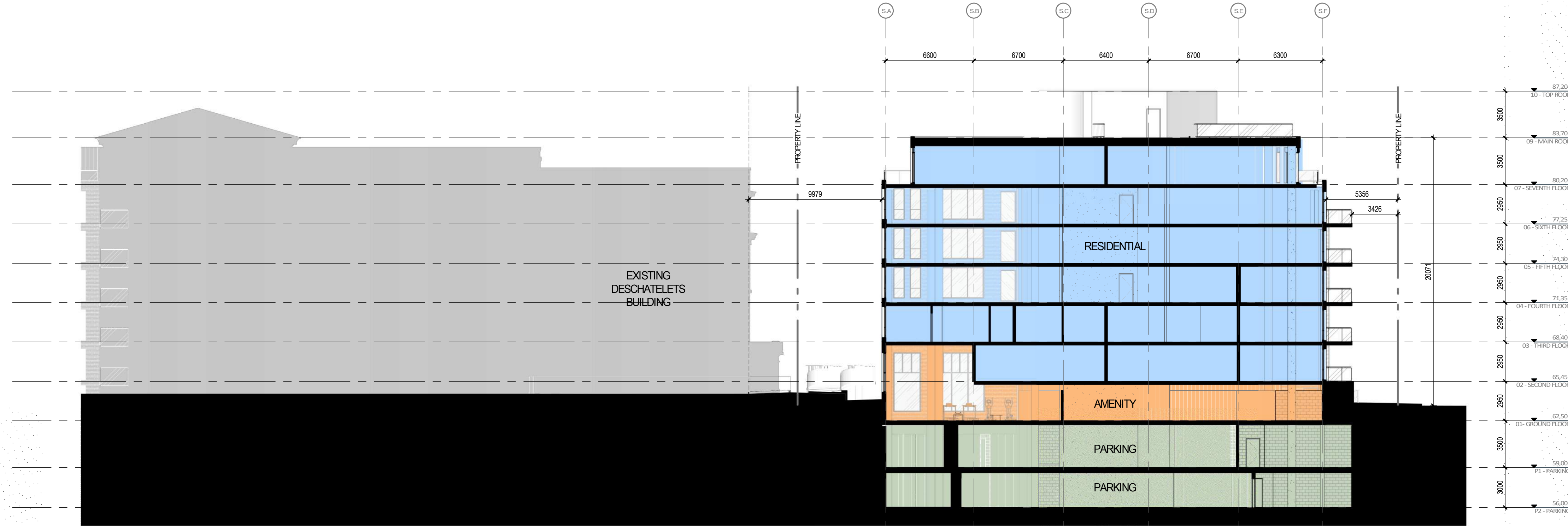
STRUCTURAL

**CUNLIFFE & ASSOCIATES**  
200-1550 Carling Ave, Ottawa, ON, K1Z 8S8  
P : (613) 729-7242

ARCHITECTS / Architect

**NEUF architect(e)s SENCLR**  
630, boul. René-Lévesque C. 30e étage, Montréal QC H3B 1S6  
T 514 847 1117 NEUFarchitectes.com

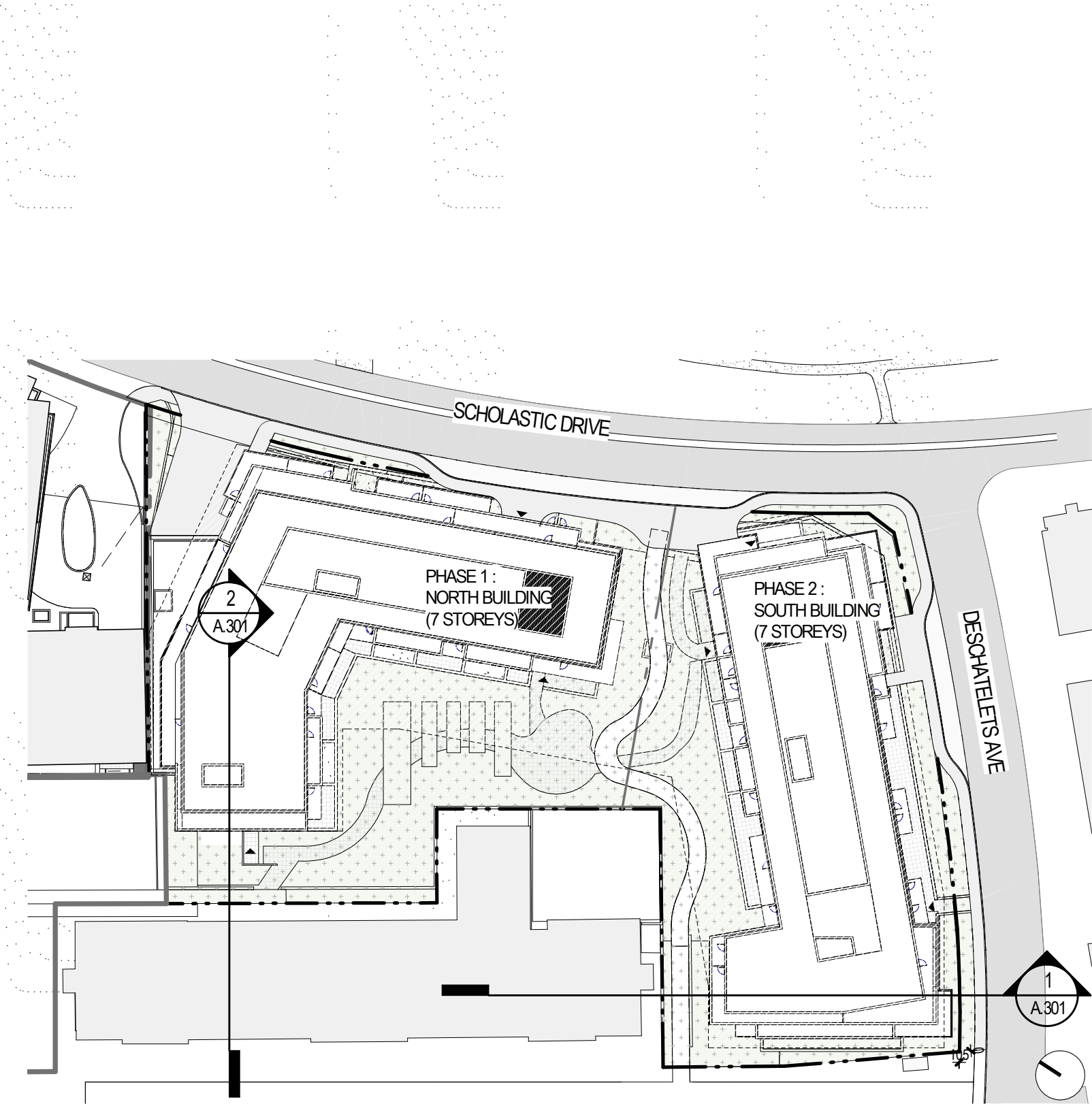
SCEAU / Seal



**SOUTH BUILDING SECTION -  
DESCHATELETS**

1: 200

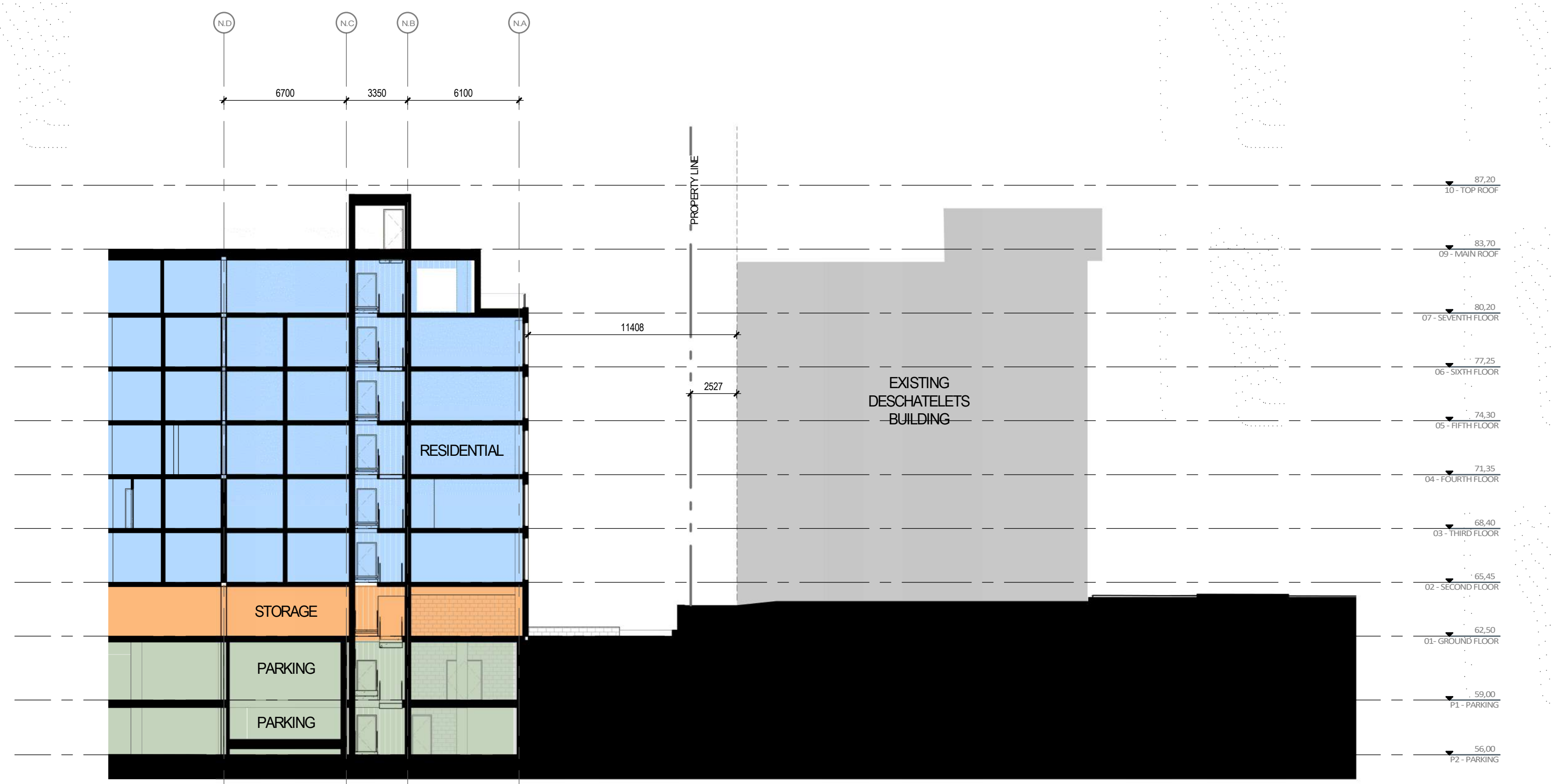
1  
A.301



**OVERALL KEY PLAN - DESCHATELETS**

1: 750

3  
A.301



**NORTH BUILDING SECTION -  
DESCHATELETS**

1: 200

2  
A.301

**NEUF**

ARCHITECT(E)S



NEUF ARCHITECTES SENCLR

CLIENT / Client

**REGIONAL GROUP**



REGIONAL

OUVRAGE / Project

**GREYSTONE VILLAGE  
PHASE 3**

EMPLACEMENT / Location  
**OTTAWA**

NO PROJET No.  
**12272**

NO / REVISION

A SITE PLAN - SUBMITTAL #1

DATE (aa-mm-jj)  
2021.07.15

DESSINÉ PAR / Drawn by

GG / AB

VERIFIÉ PAR / Checked

CI

DATE (aa-mm-jj)  
06/11/21

ECHELLE / Scale  
As indicated

TITRE DU DESSIN / Drawing Title

**SECTIONS**

REVISION / Revision

**A**

NO. DESSIN / Dwg Number

**A.301**