

NOTES GÉNÉRALES / General Notes

1. Ces documents d'architecture sont la propriété exclusive de NEUF architect(e)s et ne peuvent être utilisés, reproduits ou copiés sans autorisation écrite préalable. / These architectural documents are the exclusive property of NEUF architect(e)s and cannot be used, copied or reproduced without written pre-authorization.
2. Les dimensions apparaissant sur ces documents doivent être vérifiées par l'entrepreneur avant le début des travaux. / All dimensions which appear on the documents must be verified by the contractor before to start the work.
3. Veuillez aviser l'architecte de toute dimension erreur et/ou divergence entre ces documents et ceux des autres professionnels. / The architect must be notified of all errors, omissions and discrepancies between these documents and those of the others professionals.
4. Les dimensions sur ces documents doivent être lues et non mesurées. / The dimensions on these documents must be read and not measured.

CIVIL + PLANNING
NOVATECH
 240 Michael Cowland Drive, Suite 200
 Ottawa, Ontario, K2M 1T6
 P : (613) 254-9643

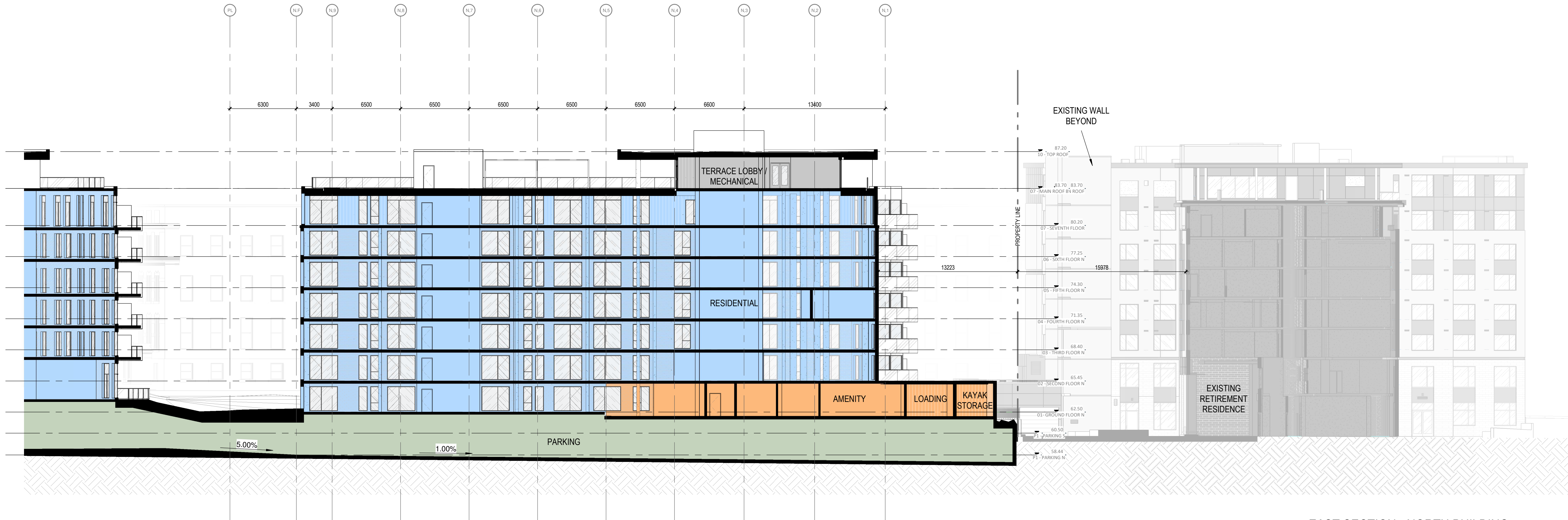
LANDSCAPE ARCHITECTURE
CSW Landscape Architects Limited
 319 McRae Avenue, Suite 502
 Ottawa, Ontario K1Z 0B9
 P : (613) 729-4536

MECHANICAL / ELECTRICAL
GOODKEY, WEEDMARK AND ASSOCIATES LTD.
 1688 Woodward drive, Suite 200
 Ottawa, Ontario, K2C 3R8
 P : (613) 727-5111

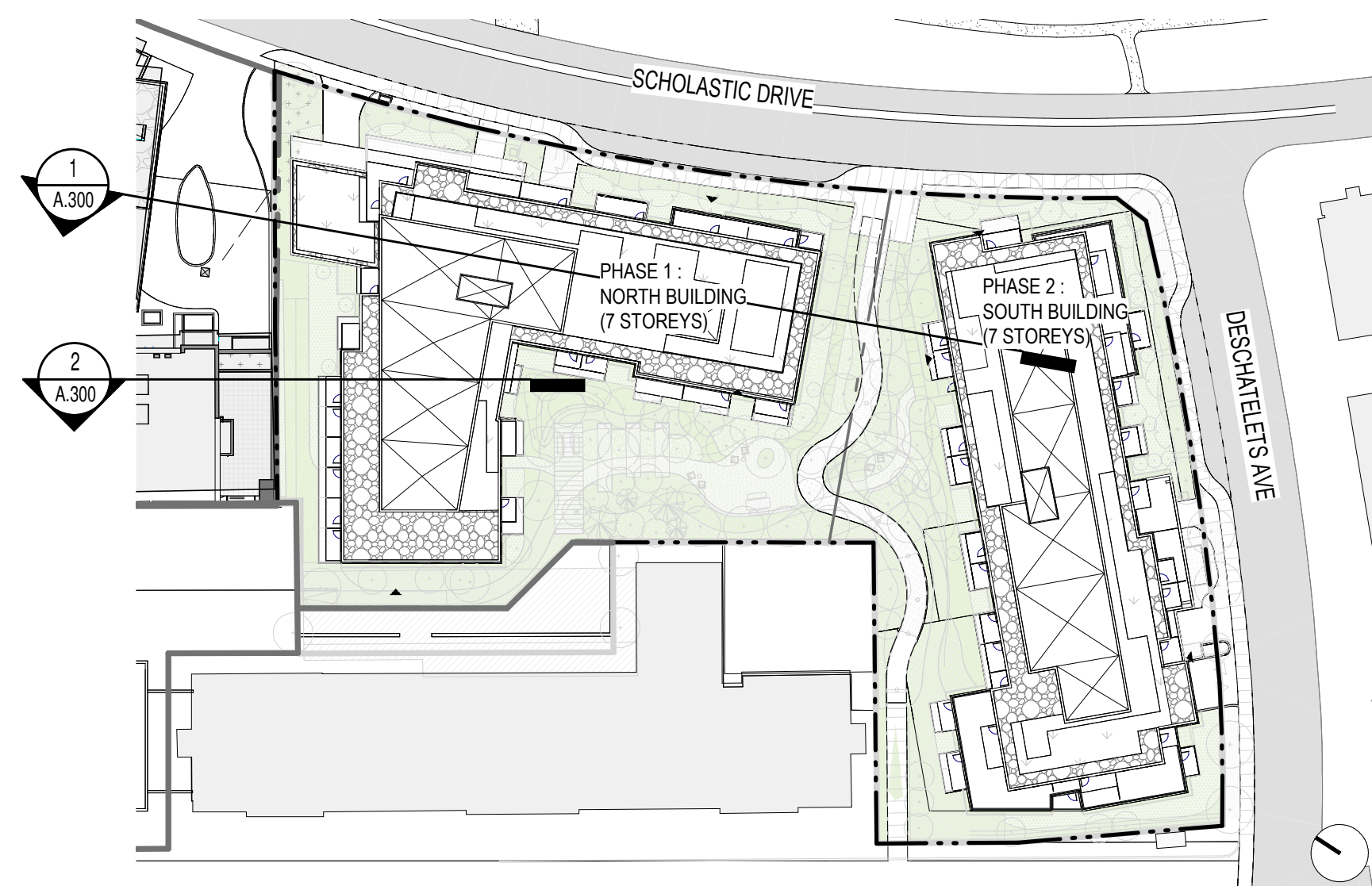
STRUCTURAL
CUNLIFFE & ASSOCIATES
 200-1550 Carling
 Ave, Ottawa, ON, K1Z 8S8
 P : (613) 729-7242

ARCHITECTES / Architect
NEUF architect(e)s SENCRL
 630, boul. René-Lévesque O. 52e étage, Montréal QC H3B 1S6
 T 514 847 1117 NEUFarchitectes.com

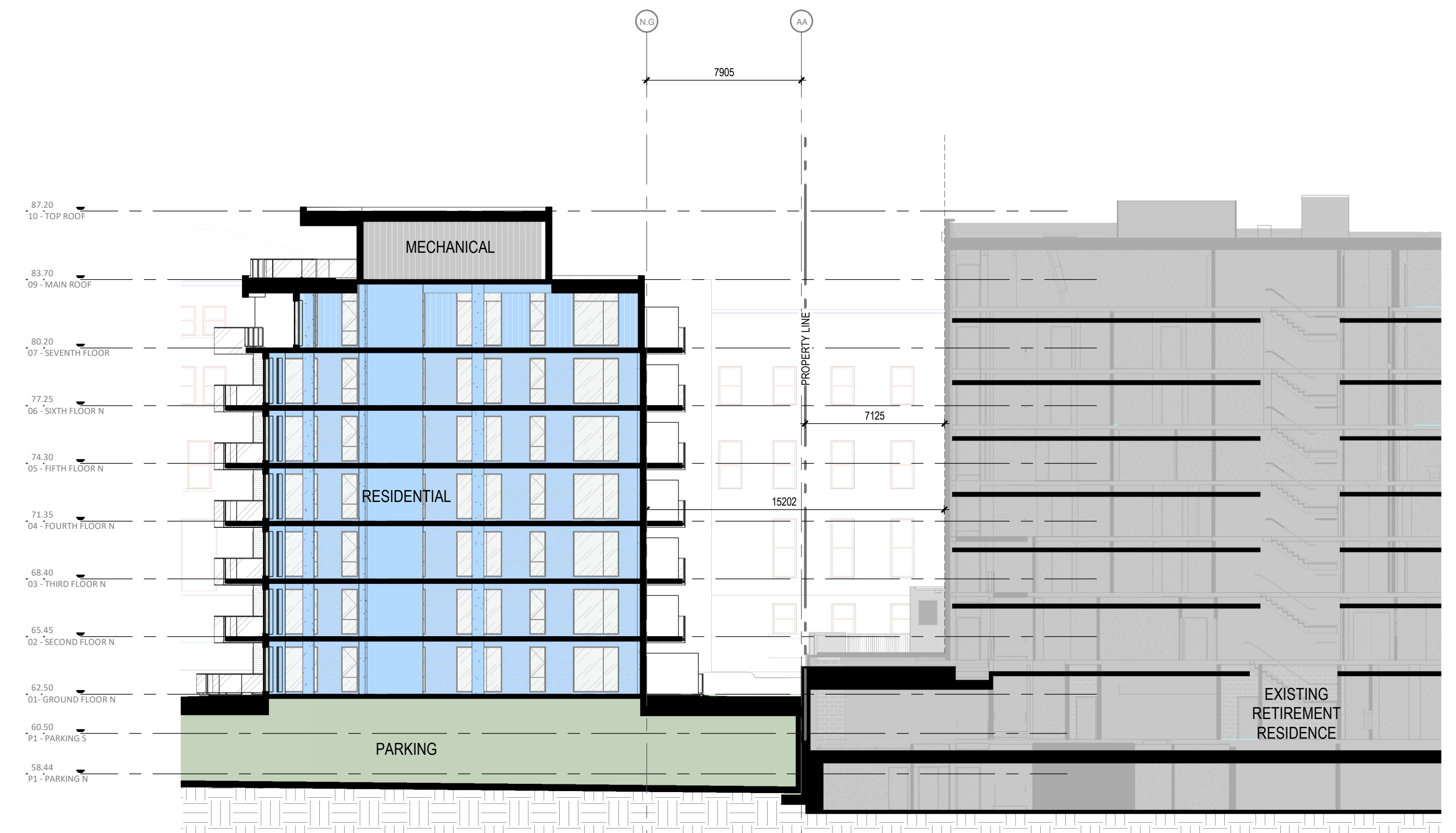
SCEAU / Seal



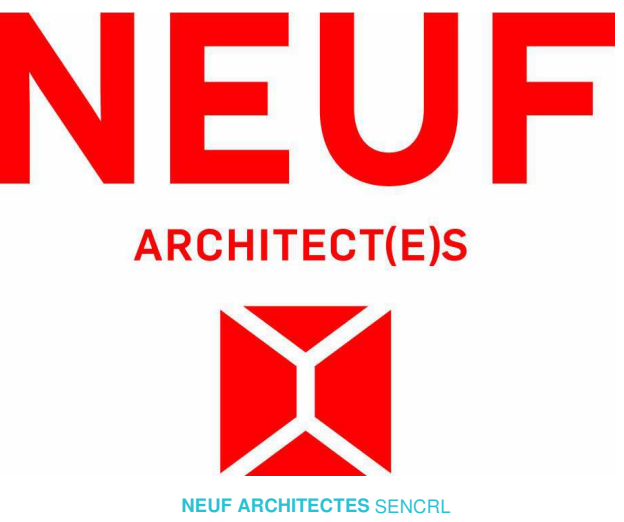
EAST SECTION - NORTH BUILDING 1
 1:200 A.300



OVERALL KEY PLAN - GVRR 3
 1:750 A.300



EAST SECTION - GVRR 2
 1:200 A.300



CLIENT Client
REGIONAL GROUP



OUVRAGE Project
GREYSTONE VILLAGE PHASE 3

EMPLACEMENT Location NO PROJET No.
 OTTAWA 12272

NO	RÉVISION	DATE (aa-mm-jj)
A	SITE PLAN - SUBMITTAL #1	2021.07.23
B	SITE PLAN - SUBMITTAL #2	2022.06.03

Préliminaire
 NE PAS UTILISER POUR
 CONSTRUCTION

DESSINÉ PAR Drawn by
 NE, MJ
 DATE (aa.mm.jj)
 06/11/21
 TITRE DU DESSIN Drawing Title

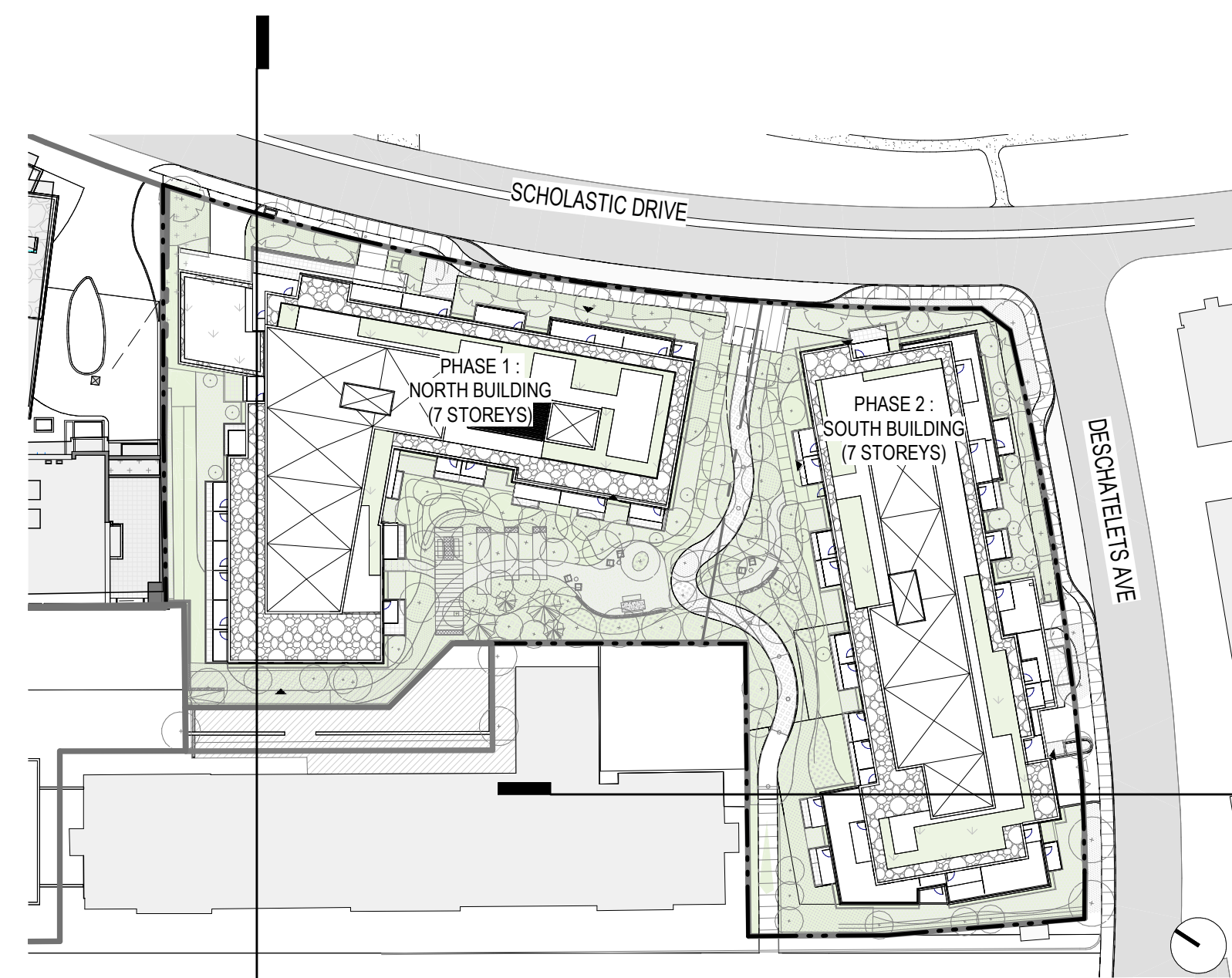
VERIFIÉ PAR Checked
 CI
 ÉCHELLE Scale
 As indicated

SECTIONS

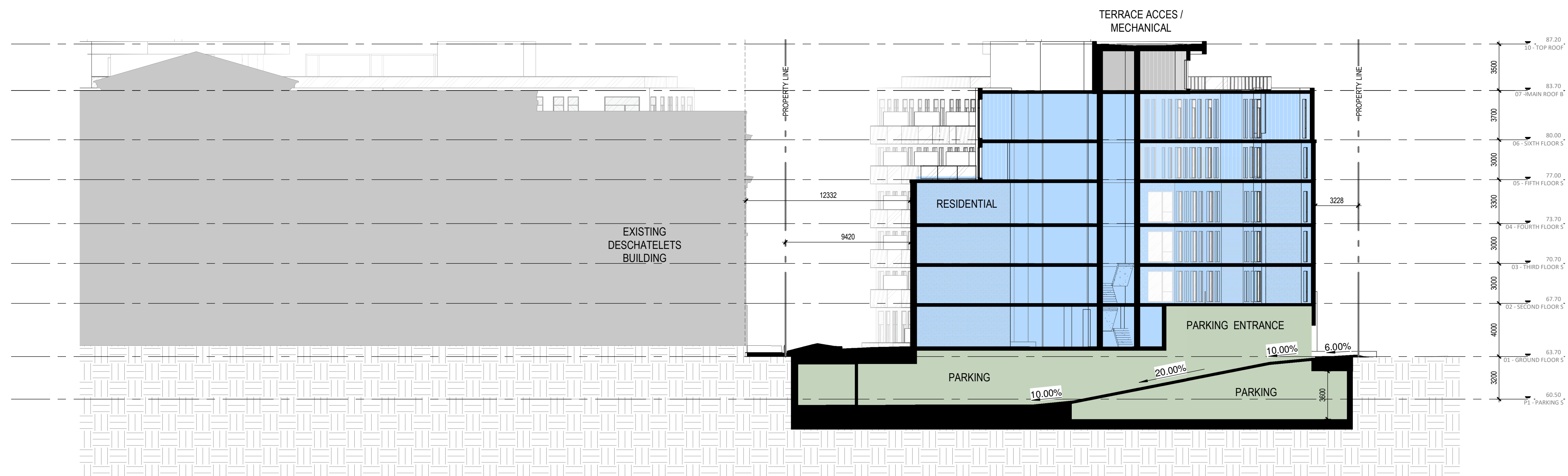
RÉVISION Revision NO. DESSIN Dwg Number
B A.300

#17640

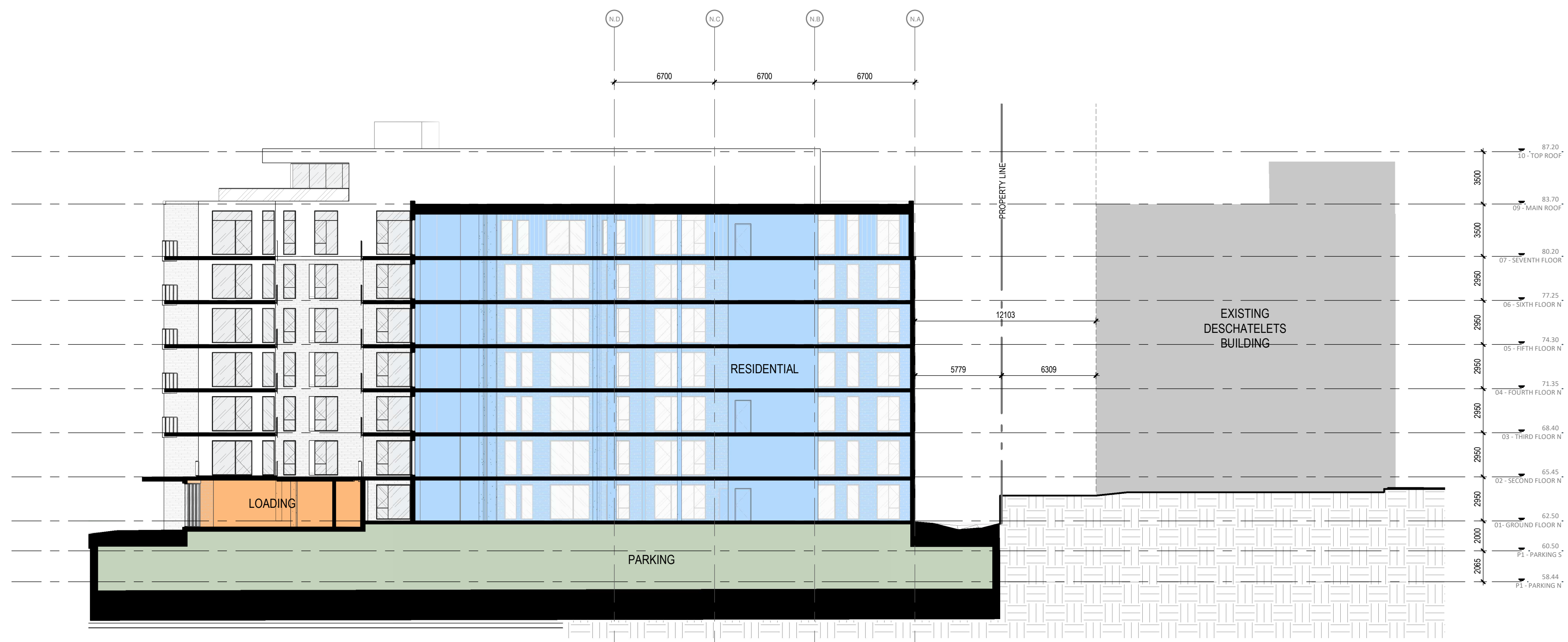
Autodesk Docs://12272_GREYSTONEGV-PH3_12272_ARC_FR22.rvt



OVERALL KEY PLAN - DESCHATELETS
1:750



SOUTH BUILDING SECTION -
DESCHATELETS
1:200



NORTH BUILDING SECTION -
DESCHATELETS
1:200

NOTES GÉNÉRALES / General Notes

- 1. Ces documents d'architecture sont la propriété exclusive de NEUF architect(e)s et ne peuvent être utilisés, reproduits ou copiés sans autorisation écrite préalable. / These architectural documents are the exclusive property of NEUF architect(e)s and cannot be used, copied or reproduced without written pre-authorization.
- 2. Les dimensions apparaissant aux documents doivent être vérifiées par l'entrepreneur avant le début des travaux. / All dimensions which appear on the documents must be verified by the contractor before to start the work.
- 3. Veuillez aviser l'architecte de toute dimension erreur et/ou divergence entre ces documents et ceux des autres professionnels. / The architect must be notified of all errors, omissions and discrepancies between these documents and those of the others professionals.
- 4. Les dimensions sur ces documents doivent être lues et non mesurées. / The dimensions on these documents must be read and not measured.

CIVIL + PLANNING
NOVATECH
240 Michael Cowland Drive, Suite 200
Ottawa, Ontario, K2M 1T6
P : (613) 254-9643

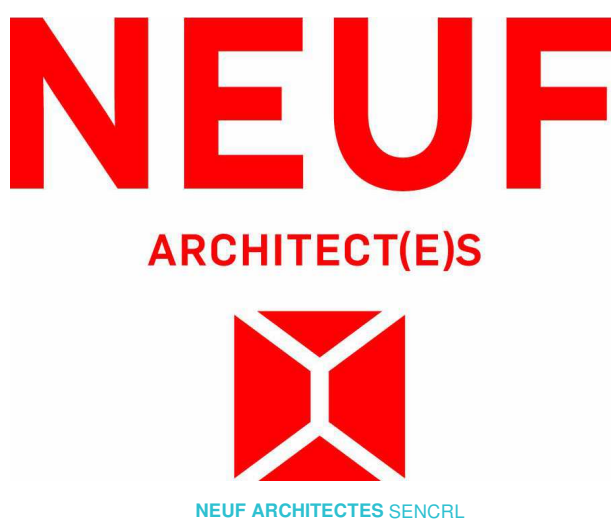
LANDSCAPE ARCHITECTURE
CSW Landscape Architects Limited
319 McRae Avenue, Suite 502
Ottawa, Ontario K1Z 0B9
P : (613) 729-4536

MECHANICAL / ELECTRICAL
GOODKEY, WEEDMARK AND ASSOCIATES LTD.
1688 Woodward drive, Suite 200
Ottawa, Ontario, K2C 3R8
P : (613) 727-5111

STRUCTURAL
CUNLIFFE & ASSOCIATES
200-1550 Carling
Ave, Ottawa, ON, K1Z 8S8
P : (613) 729-7242

ARCHITECTES / Architect
NEUF architect(e)s SENCRL
630, St-J. René-Lévesque O. 52e étage, Montréal QC H3B 1S6
T 514 847 1117 NEUFarchitectes.com

SCEAU / Seal



CLIENT Client
REGIONAL GROUP



OUVRAGE / Project
**GREYSTONE VILLAGE
PHASE 3**

EMPLACEMENT / Location
OTTAWA NO PROJET No.
12272

NO	RÉVISION	DATE (aa-mm-jj)
A	SITE PLAN - SUBMITTAL #1	2021.07.23
B	SITE PLAN - SUBMITTAL #2	2022.06.03

Préliminaire
NE PAS UTILISER POUR
CONSTRUCTION

DESSINÉ PAR / Drawn by
NE, MJ VERIFIÉ PAR / Checked by
CI
DATE (aa.mm.jj) / 06/11/21
ÉCHELLE / Scale
As indicated

SECTIONS

RÉVISION / Revision
B NO. DESSIN / Dwg Number
A.301

D07-12-21-011
#17640