

3	0	2023-03-17	REISSUED FOR SPA
2	0	2022-12-16	ISSUED FOR BUILDING PERMIT
1	0	2022-11-01	ISSUED FOR SPA

ISSUE NO. REV. NO. DATE (YYYYMMDD) ISSUE

LES IDÉES, CONCEPTS, DISPOSITIONS ET PLANS MONTRÉS OU REPRÉSENTÉS PAR CE DESSIN APPARTIENNENT À EDWARD J. CUHACI AND ASSOCIATES ARCHITECTS INC. ET ONT ÉTÉ CRÉÉS ET DÉVELOPPÉS POUR ÊTRE UTILISÉS DANS LE CADRE DU PRÉSENT PROJET. ILS NE DOIVENT PAS ÊTRE UTILISÉS À D'AUTRES FINS NI COMMUNIQUÉS À QUI QUE CE SOIT SANS LA PERMISSION ÉCRITE DE EDWARD J. CUHACI AND ASSOCIATES ARCHITECTS INC.

L'ARCHITECTE DÉCLINE TOUTE RESPONSABILITÉ DÉCOULANT DE PROBLÈMES FAISANT SUITE AU NON-RESPECT DES PLANS ET DEVIS OU DE L'INTENTION DU CONCEPT QU'ILS TRANSMETTENT OU DE TOUTS PROBLÈMES POUVANT RÉSULTER DU DÉFAUT DE TIERS D'OBTENIR OU DE SUIVRE LES INSTRUCTIONS DE L'ARCHITECTE RELATIVEMENT AUX ERREURS, OMISSIONS, INCOHÉRENCES, AMBIGUITÉS OU CONTRADICTIONS ALLÉGUÉES.

L'ENTREPRENEUR DOIT VÉRIFIER TOUTES LES DIMENSIONS SUR PLACE ET INFORMER L'ARCHITECTE DE TOUT ÉCART AVANT LE DÉBUT DES TRAVAUX. NE PAS MESURER LES DESSINS À L'ÉCHELLE.

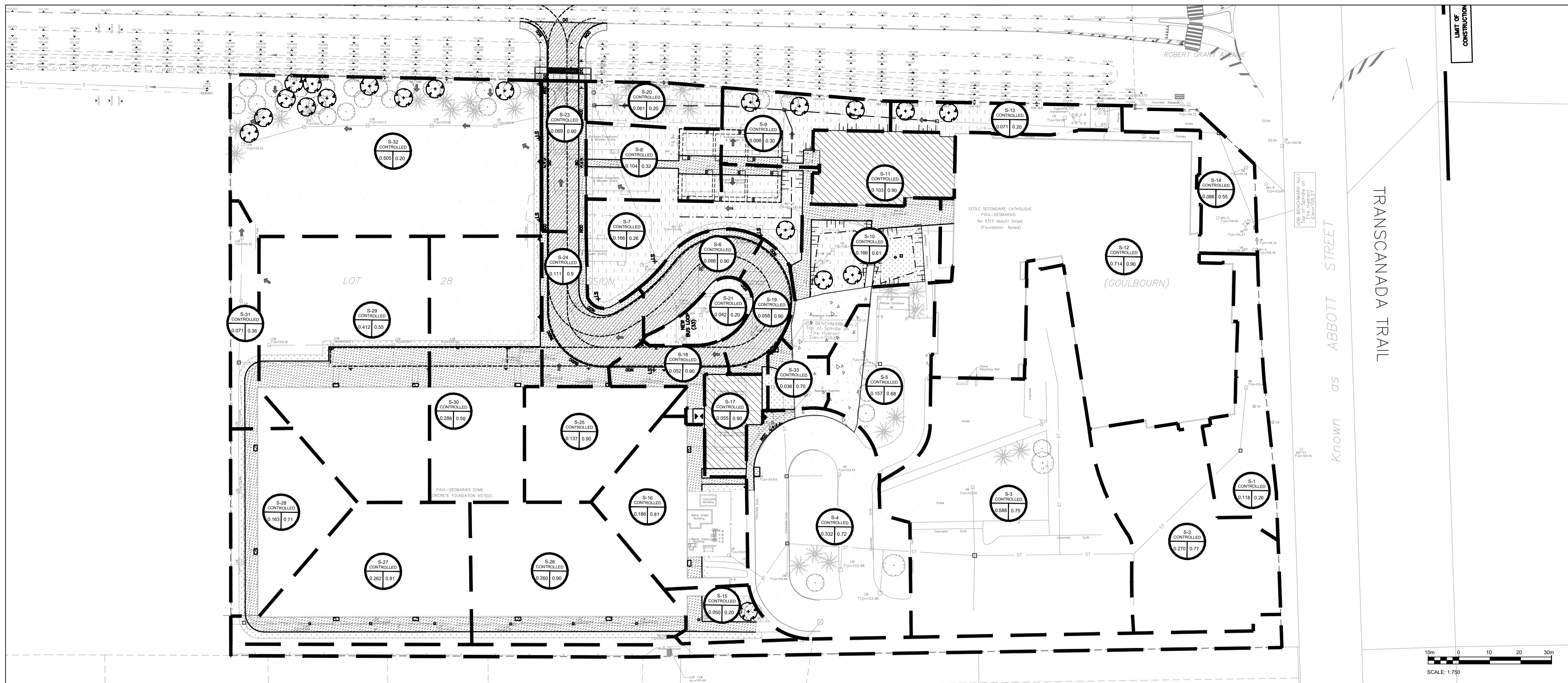
ALL IDEAS, DESIGNS, ARRANGEMENTS, AND PLANS INDICATED OR REPRESENTED BY THIS DRAWING ARE OWNED BY AND THE PROPERTY OF EDWARD J. CUHACI AND ASSOCIATES INC. AND WERE CREATED, EVOLVED, AND DEVELOPED FOR USE ON AND IN CONNECTION WITH THE SPECIFIED PROJECT. NONE OF THE IDEAS, DESIGNS, ARRANGEMENTS OR PLANS SHALL BE USED BY OR DISCLOSED TO ANY PERSON, FIRM, OR CORPORATION FOR ANY PURPOSE WHATSOEVER WITHOUT THE WRITTEN PERMISSION OF EDWARD J. CUHACI AND ASSOCIATES INC.

THE ARCHITECT WAIVES ANY AND ALL RESPONSIBILITY AND LIABILITY FOR PROBLEMS WHICH ARISE FROM FAILURE TO FOLLOW THESE PLANS, SPECIFICATIONS, AND THE DESIGN INTENT THEY CONVEY, OR FOR PROBLEMS WHICH ARISE FROM OTHERS' FAILURE TO OBTAIN AND/OR FOLLOW THE ARCHITECT'S GUIDANCE WITH RESPECT TO ANY ERRORS, OMISSIONS, INCONSISTENCIES, AMBIGUITIES OR CONFLICTS WHICH ARE ALLEGED.

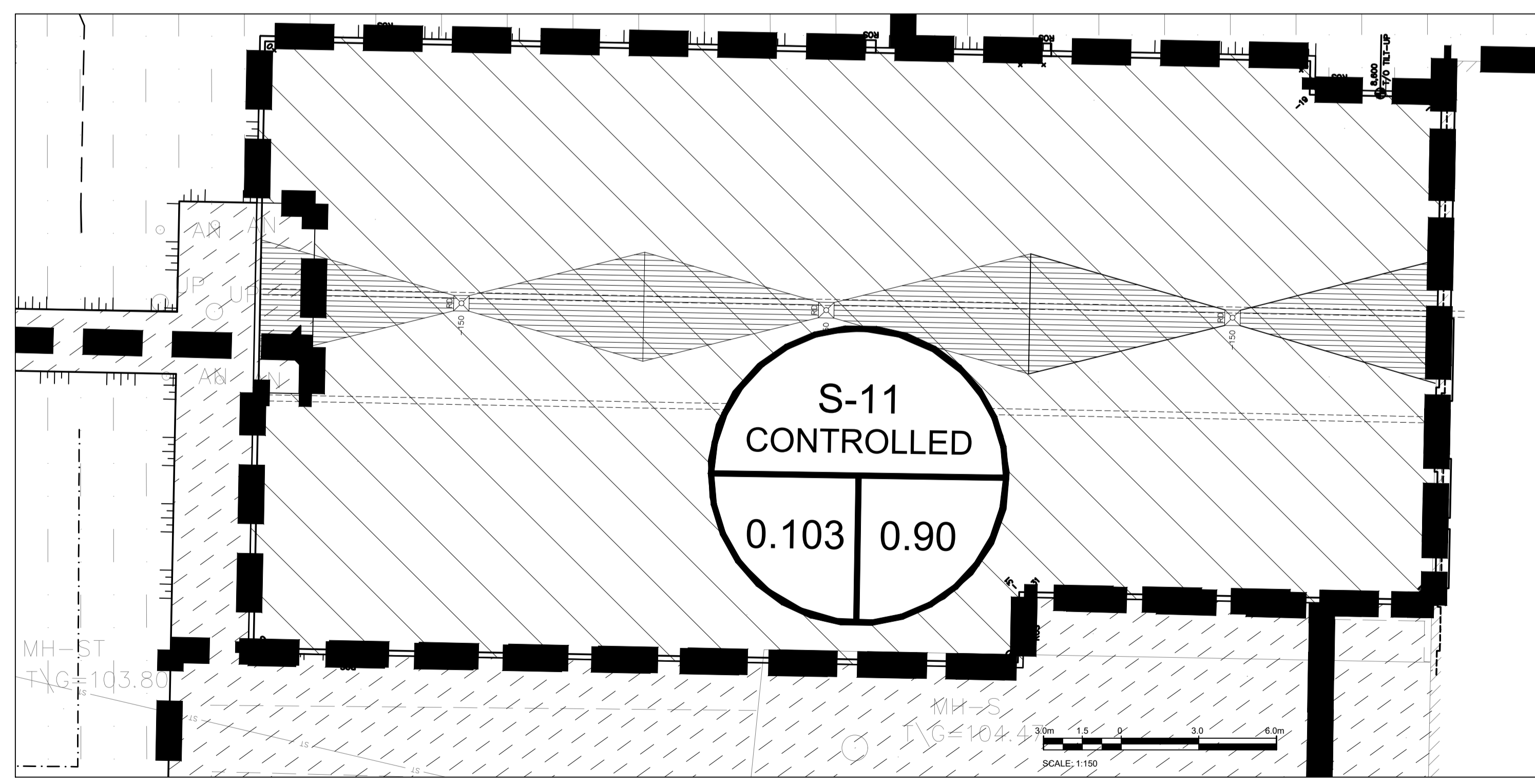
CONTRACTOR TO VERIFY ALL DIMENSIONS AND NOTIFY THE ARCHITECT OF ANY DISCREPANCIES BEFORE WORK COMMENCES. DO NOT SCALE DRAWINGS

TRUE NORTH PLAN NORTH

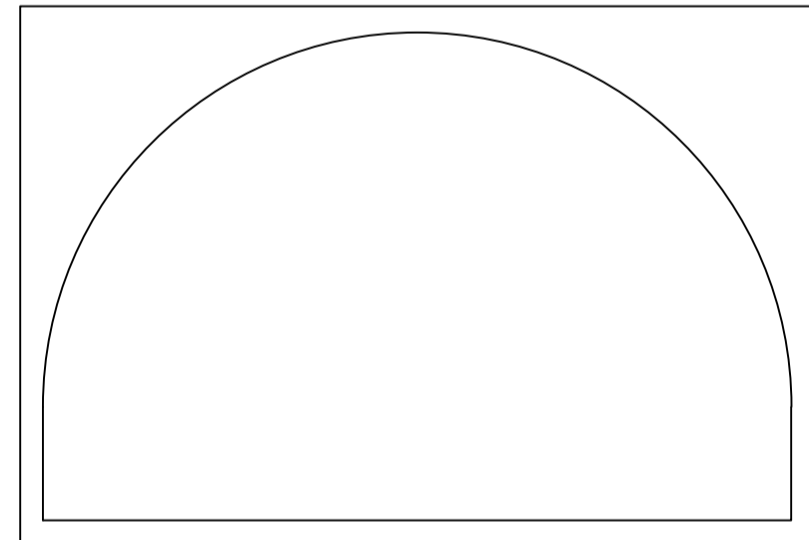
LICENSED PROFESSIONAL ENGINEER
 D. B. YANG
 100230568
 2023-03-17
 PROVINCE OF ONTARIO



Catchment Area	Total (ha)	Grass	Gravel	Asphalt
1	0.119	0.109	0.75	0.9
2	0.273	0.050		0.223
3	0.588	0.126		0.462
4	0.332	0.088		0.244
5	0.157	0.047		0.109
6	0.065			0.065
7	0.166	0.152		0.013
8	0.104	0.086		0.018
9	0.098	0.085		0.013
10	0.166	0.071		0.096
11	0.103			0.103
12	0.716			0.716
13	0.071	0.071		
14	0.086	0.044		0.043
15	0.050	0.050		
16	0.186	0.023		0.163
17	0.058			0.058
18	0.052			0.052
19	0.057			0.057
20	0.061	0.061		
21	0.042	0.042		
23	0.069			0.069
24	0.111			0.111
25	0.137			0.137
26	0.260			0.260
27	0.261	0.012		0.250
28	0.164	0.045		0.119
29	0.412	0.205		0.207
30	0.288	0.129		0.159
31	0.071	0.055		0.016
32	0.505	0.505		
33	0.036	0.011		0.0255
West easement	0.158	0.158		
Total	6.019	2.221		3.797



1 C05 STORM DRAINAGE AREA PLAN ROOF SCALE: 1:150



EDWARD J. CUHACI & ASSOCIATES ARCHITECTS Inc.
 171 Slater St, Suite 100, Ottawa, Ontario, K1P 5H7
 Fax: (613) 236-1944 Telephone: (613) 236-7135 E-mail: info@cuhaci.com

PROJECT TITLE/TITRE DU PROJET
 ÉCOLE SECONDAIRE CATHOLIQUE PAUL-DESMARAIS - DOME
 5315 ABBOTT STREET EAST OTTAWA, ON
 CONSEIL DES ÉCOLES CATHOLIQUES DU CENTRE-EST
 4000, RUE LABELLE, OTTAWA, ON K1J 1A1

DRAWING TITLE/TITRE DU DESSIN
DRAINAGE AREA PLAN

SCALE / ÉCHELLE	PROJ. No	ISSUE No	REV. No
1:750	211-06227-00	3	0
DRAWN BY / DESSINÉ PAR	DRAWING/DESSIN		
V.T./J.T.	C05		
CHECKED BY / VÉRIFIÉ PAR	DATE		
D.Y.	2023-03-17		
FICHER ACAD FILE:			