

1	1	2024/02/21	RE-ISSUED FOR SITE PLAN CONTROL
1	0	2023/06/21	ISSUED FOR SITE PLAN CONTROL

LES IDÉES, CONCEPTS, DISPOSITIONS ET PLANS MONTRÉS OU REPRÉSENTÉS PAR CE DESSIN APPARTIENNENT À EDWARD J. CUHACI AND ASSOCIATES ARCHITECTS INC. ET ONT ÉTÉ CRÉÉS ET DÉVELOPPÉS POUR ÊTRE UTILISÉS DANS LE CADRE DU PRÉSENT PROJET. ILS NE DOIVENT PAS ÊTRE UTILISÉS À D'AUTRES FINS NI COMMUNIQUÉS À QUI QUE CE SOIT SANS LA PERMISSION ÉCRITE DE EDWARD J. CUHACI AND ASSOCIATES ARCHITECTS INC.

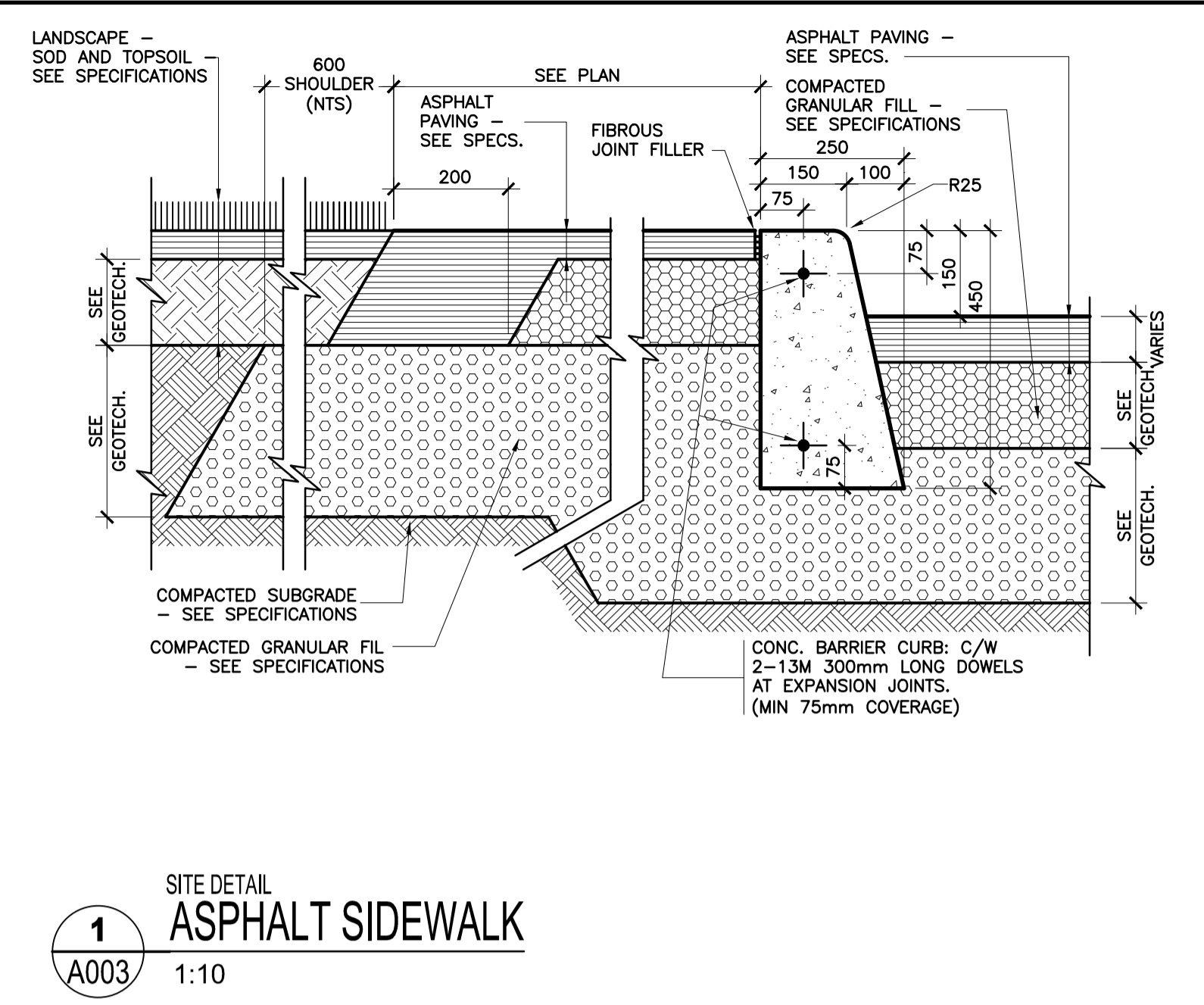
L'ARCHITECTE DÉCLINE TOUTE RESPONSABILITÉ DÉCOULANT DE PROBLÈMES FAISANT SUITE AU NON-RESPECT DES PLANS ET DEVIS OU DE L'INTENTION DU CONCEPT QU'ILS TRANSMETTENT OU DE TOUTS PROBLÈMES POUVANT RÉSULTER DU DÉFAUT DE TIERS D'OBTENIR OU DE SUIVRE LES INSTRUCTIONS DE L'ARCHITECTE RELATIVEMENT AUX ERREURS, OMISSIONS, INCOHÉRENCES, AMBIGUITÉS OU CONTRADICTIONS ALLÉGUÉES.

L'ENTREPRENEUR DOIT VÉRIFIER TOUTES LES DIMENSIONS SUR PLACE ET INFORMER L'ARCHITECTE DE TOUT ÉCART AVANT LE DÉBUT DES TRAVAUX. NE PAS MESURER LES DESSINS À L'ÉCHELLE.

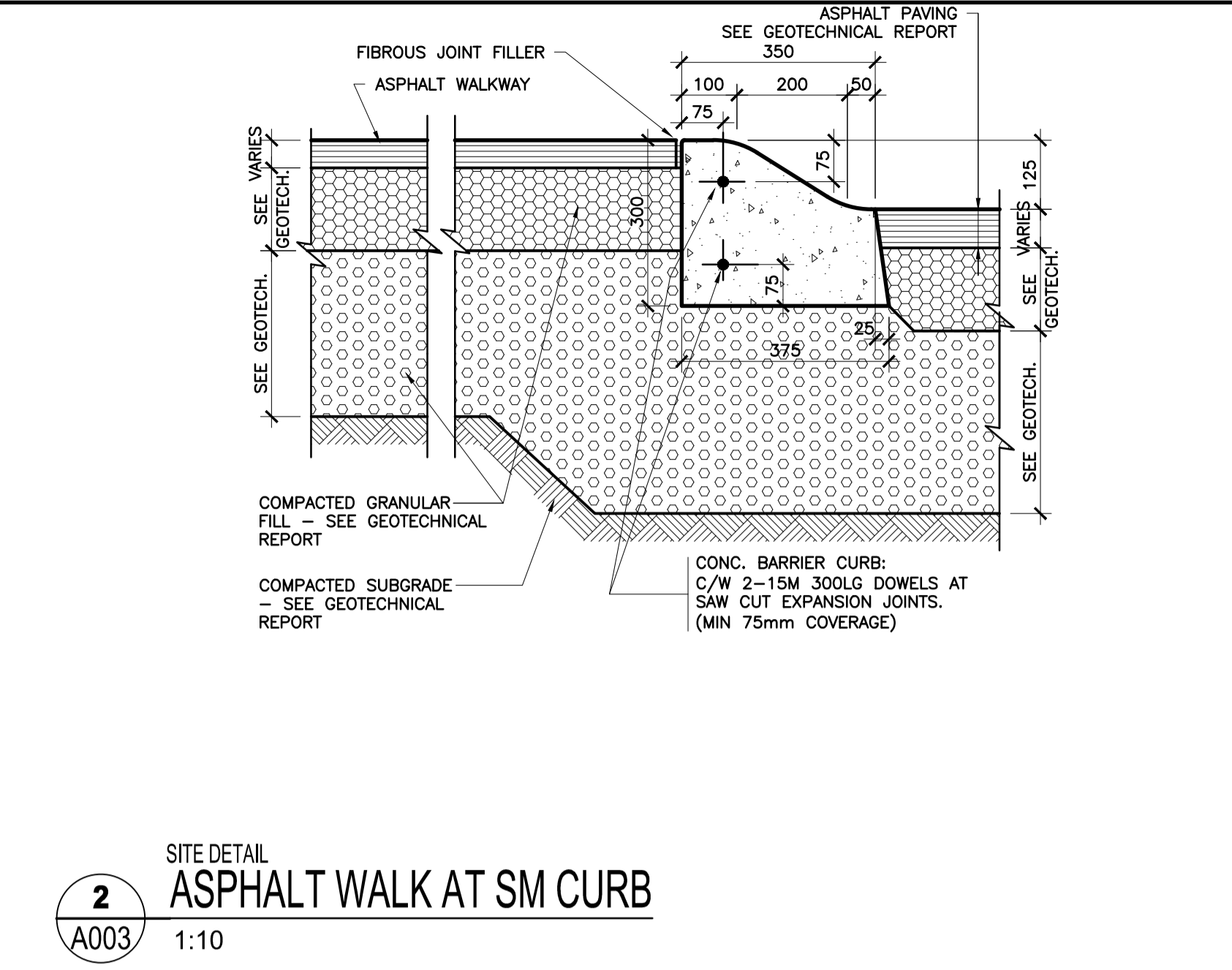
ALL IDEAS, DESIGNS, ARRANGEMENTS, AND PLANS INDICATED OR REPRESENTED BY THIS DRAWING ARE OWNED BY AND THE PROPERTY OF EDWARD J. CUHACI AND ASSOCIATES INC. AND WERE CREATED, EVOLVED, AND DEVELOPED FOR USE ON AND IN CONNECTION WITH THE SPECIFIED PROJECT. NONE OF THE IDEAS, DESIGNS, ARRANGEMENTS OR PLANS SHALL BE USED BY OR DISCLOSED TO ANY PERSON, FIRM, OR CORPORATION FOR ANY PURPOSE WHATSOEVER WITHOUT THE WRITTEN PERMISSION OF EDWARD J. CUHACI AND ASSOCIATES INC.

THE ARCHITECT WAIVES ANY AND ALL RESPONSIBILITY AND LIABILITY FOR PROBLEMS WHICH ARISE FROM FAILURE TO FOLLOW THESE PLANS, SPECIFICATIONS, AND THE DESIGN INTENT THEY CONVEY, OR FOR PROBLEMS WHICH ARISE FROM OTHERS' FAILURE TO OBTAIN AND/OR FOLLOW THE ARCHITECT'S GUIDANCE WITH RESPECT TO ANY ERRORS, OMISSIONS, INCONSISTENCIES, AMBIGUITIES OR CONFLICTS WHICH ARE ALLEGED.

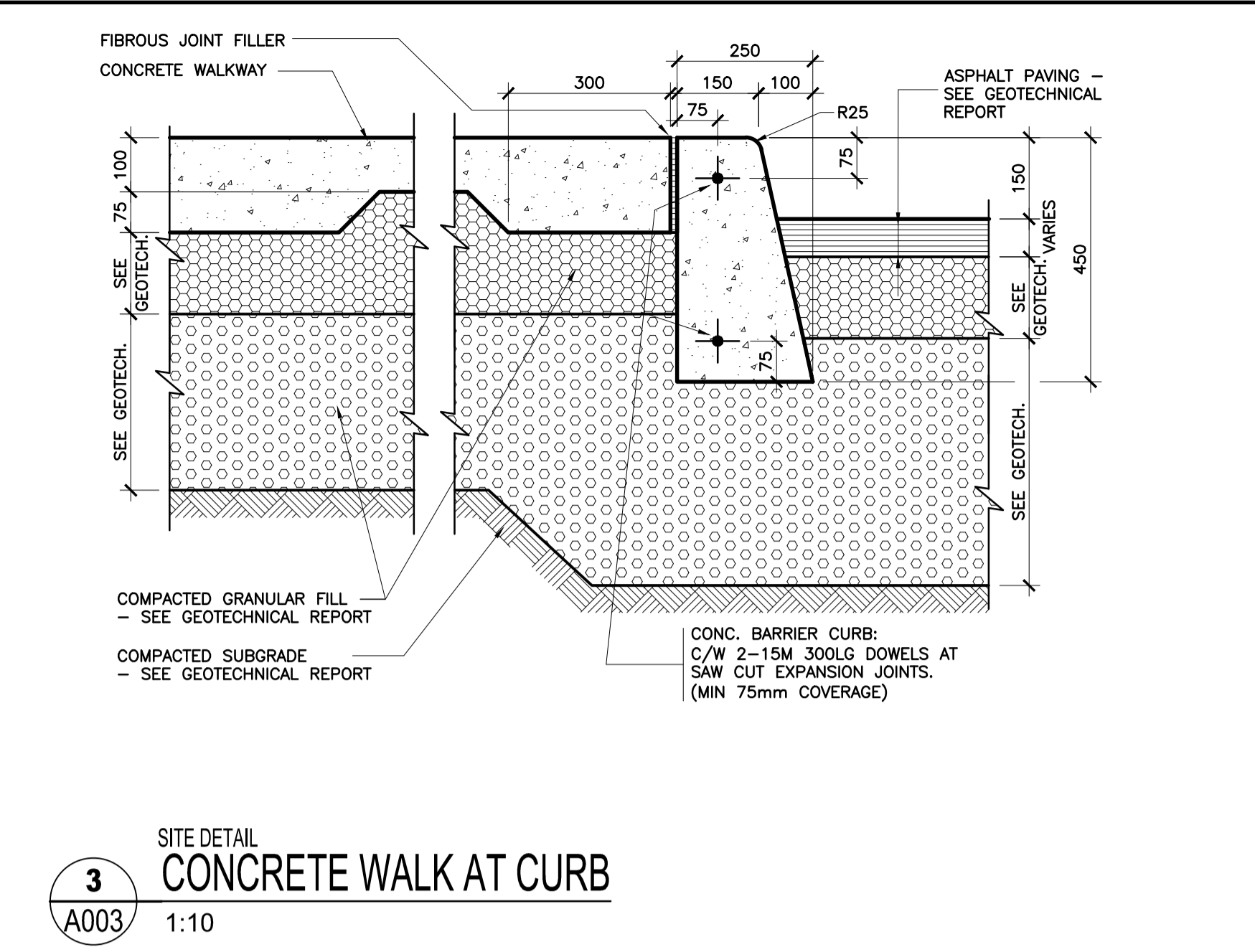
CONTRACTOR TO VERIFY ALL DIMENSIONS AND NOTIFY THE ARCHITECT OF ANY DISCREPANCIES BEFORE WORK COMMENCES. DO NOT SCALE DRAWINGS



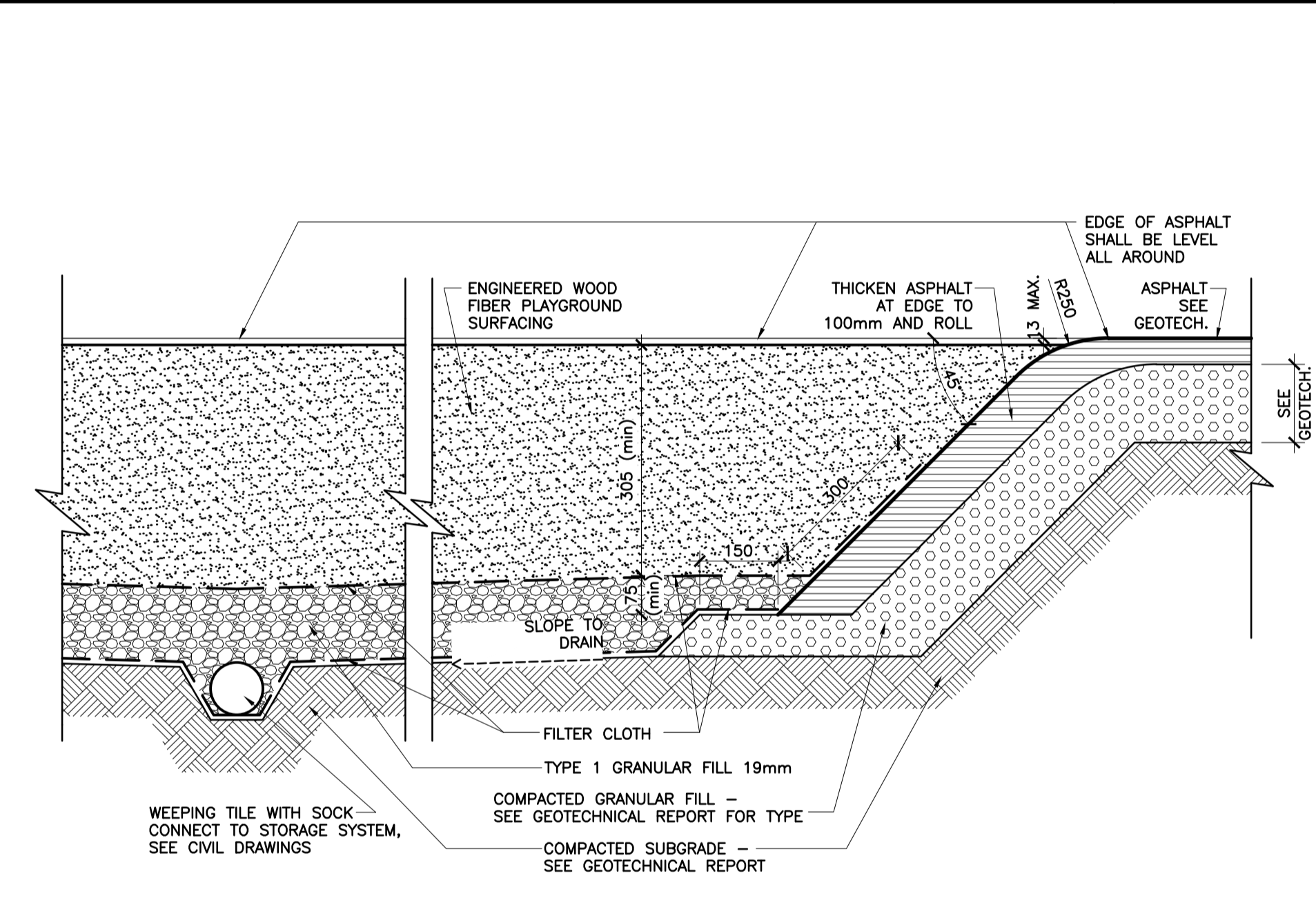
**1** SITE DETAIL  
**ASPHALT SIDEWALK**  
A003 1:10



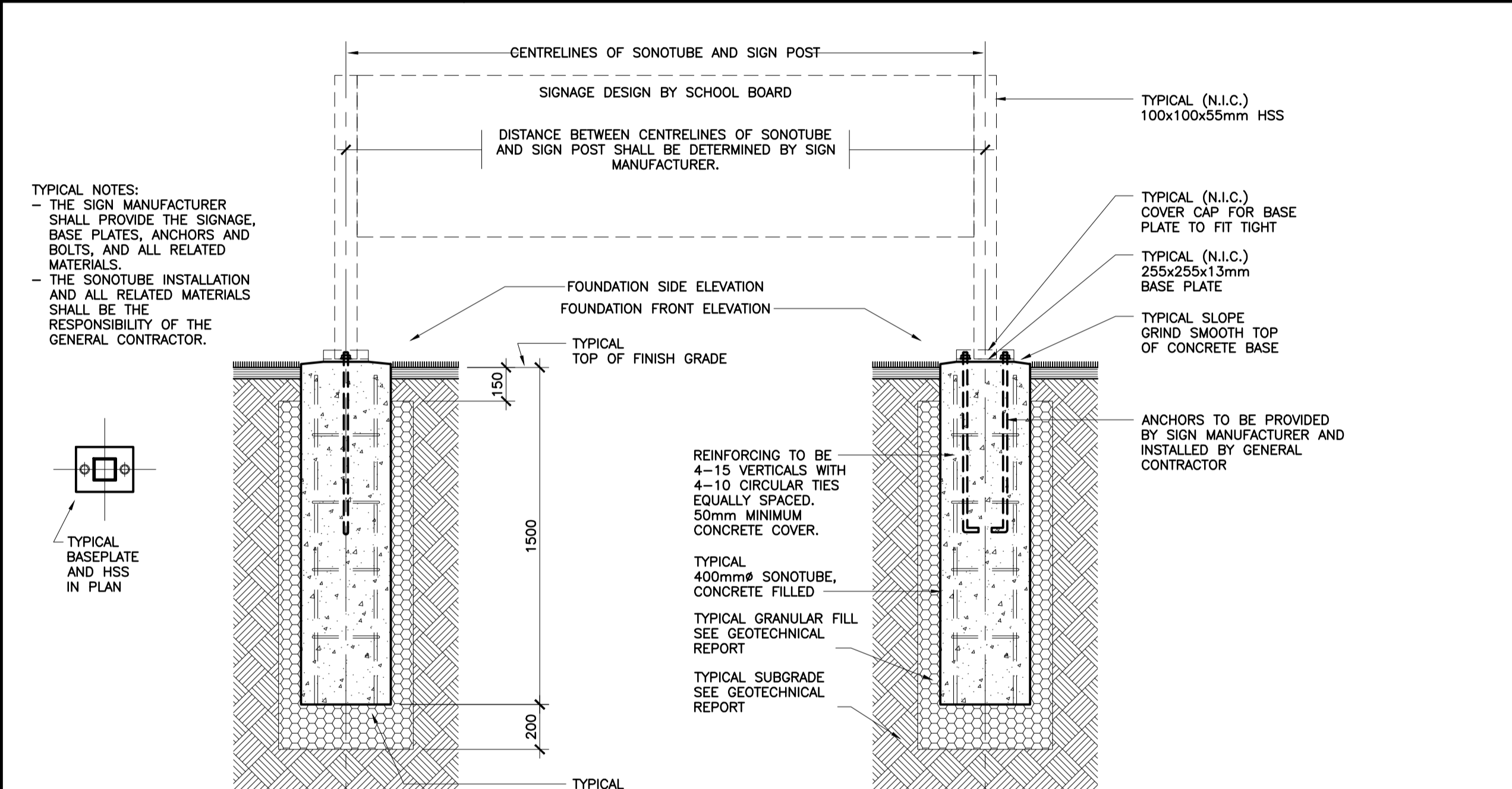
**2** SITE DETAIL  
**ASPHALT WALK AT SM CURB**  
A003 1:10



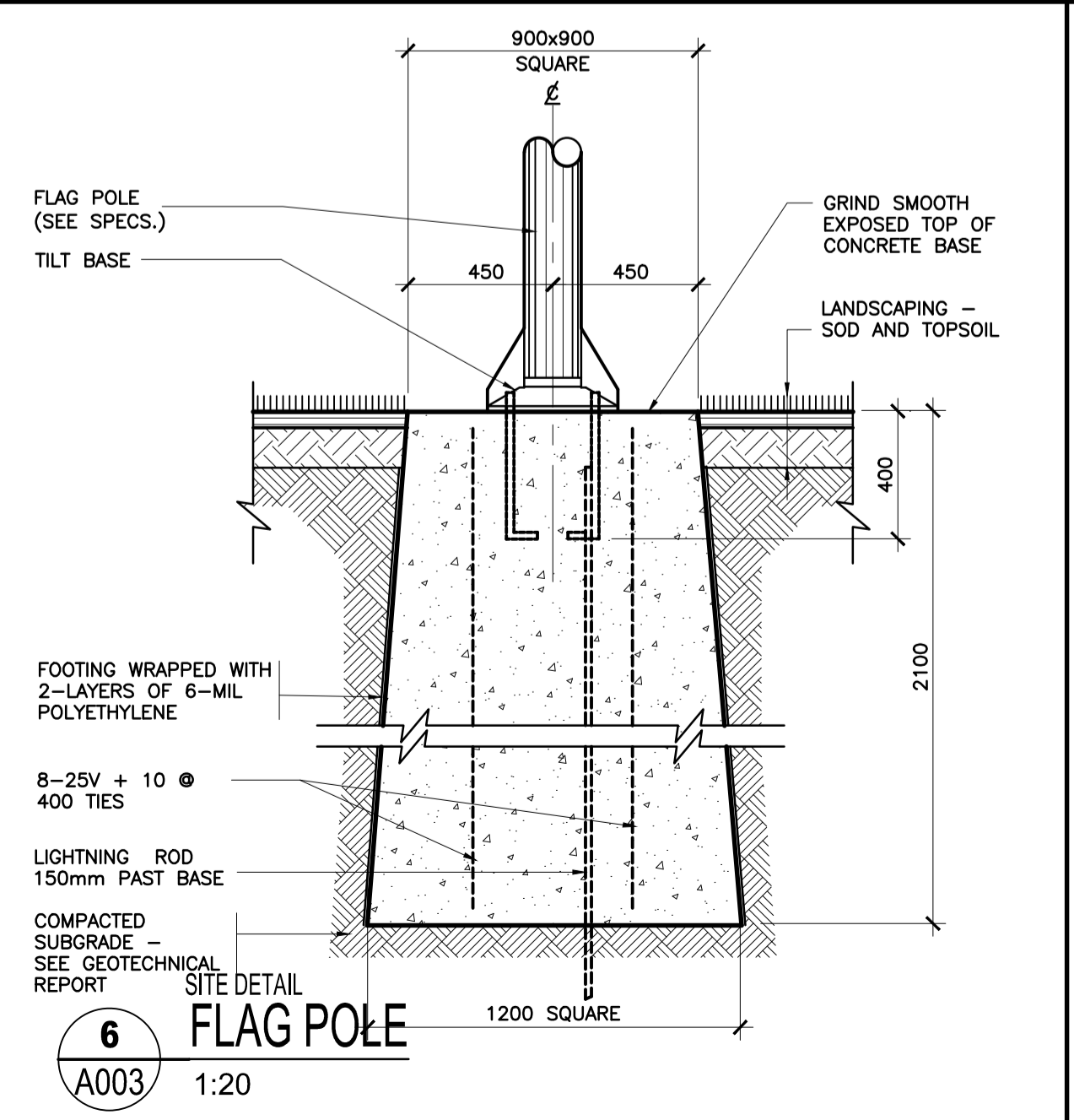
**3** SITE DETAIL  
**CONCRETE WALK AT CURB**  
A003 1:10



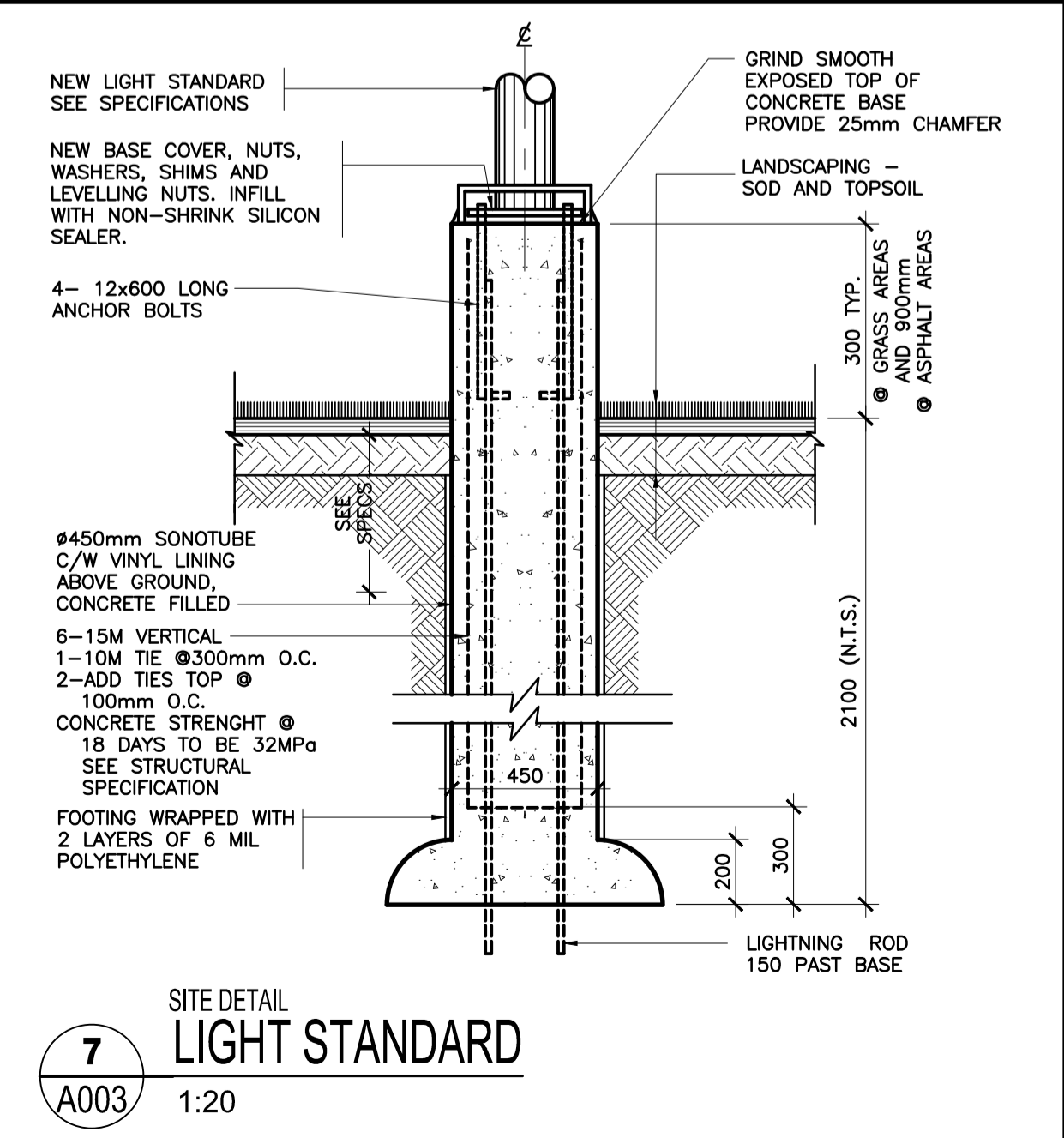
**4** SITE DETAIL  
**PLAY AREA**  
A003 1:10



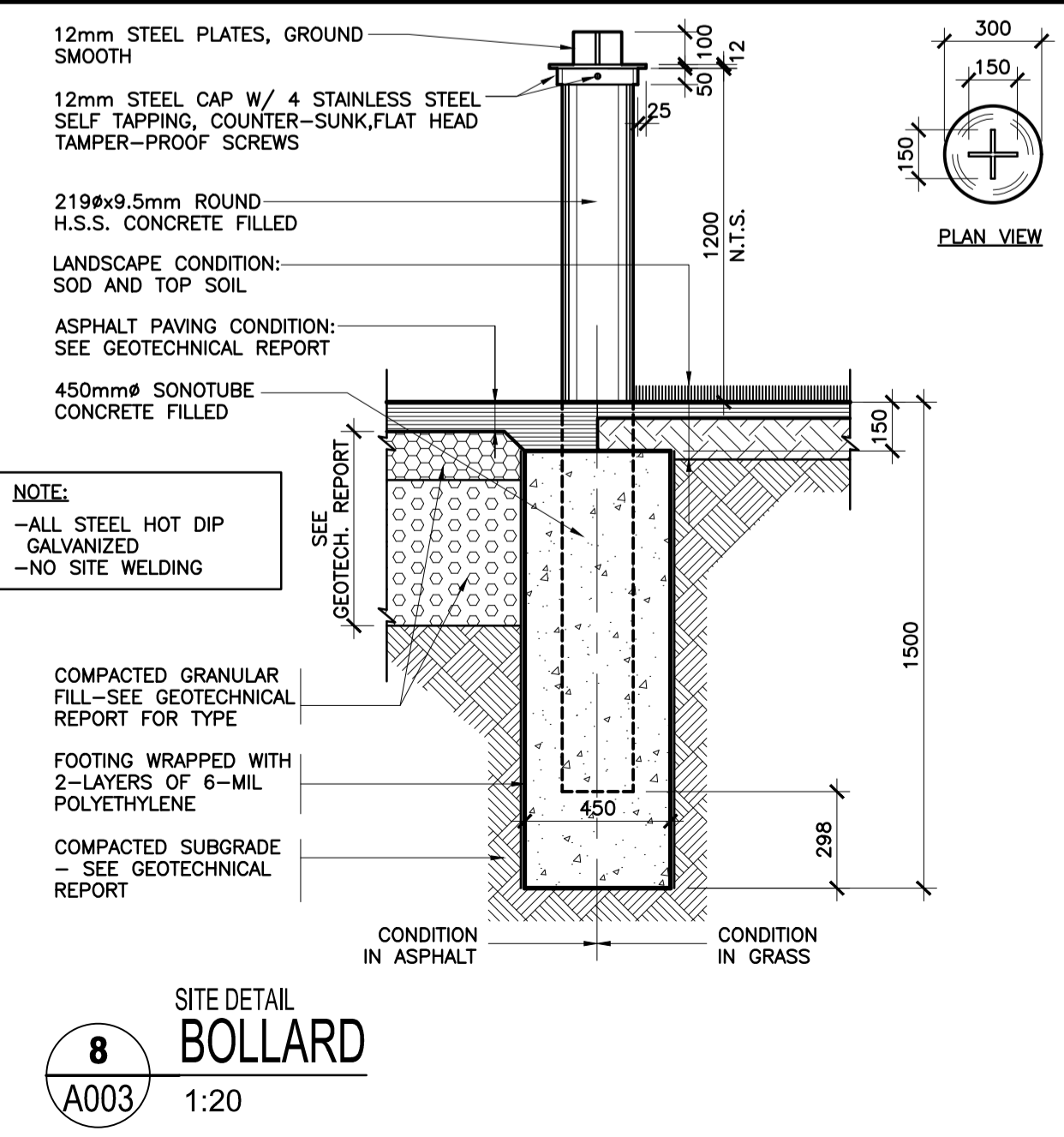
**5** SITE DETAIL  
**SCHOOL SIGN**  
A003 1:20



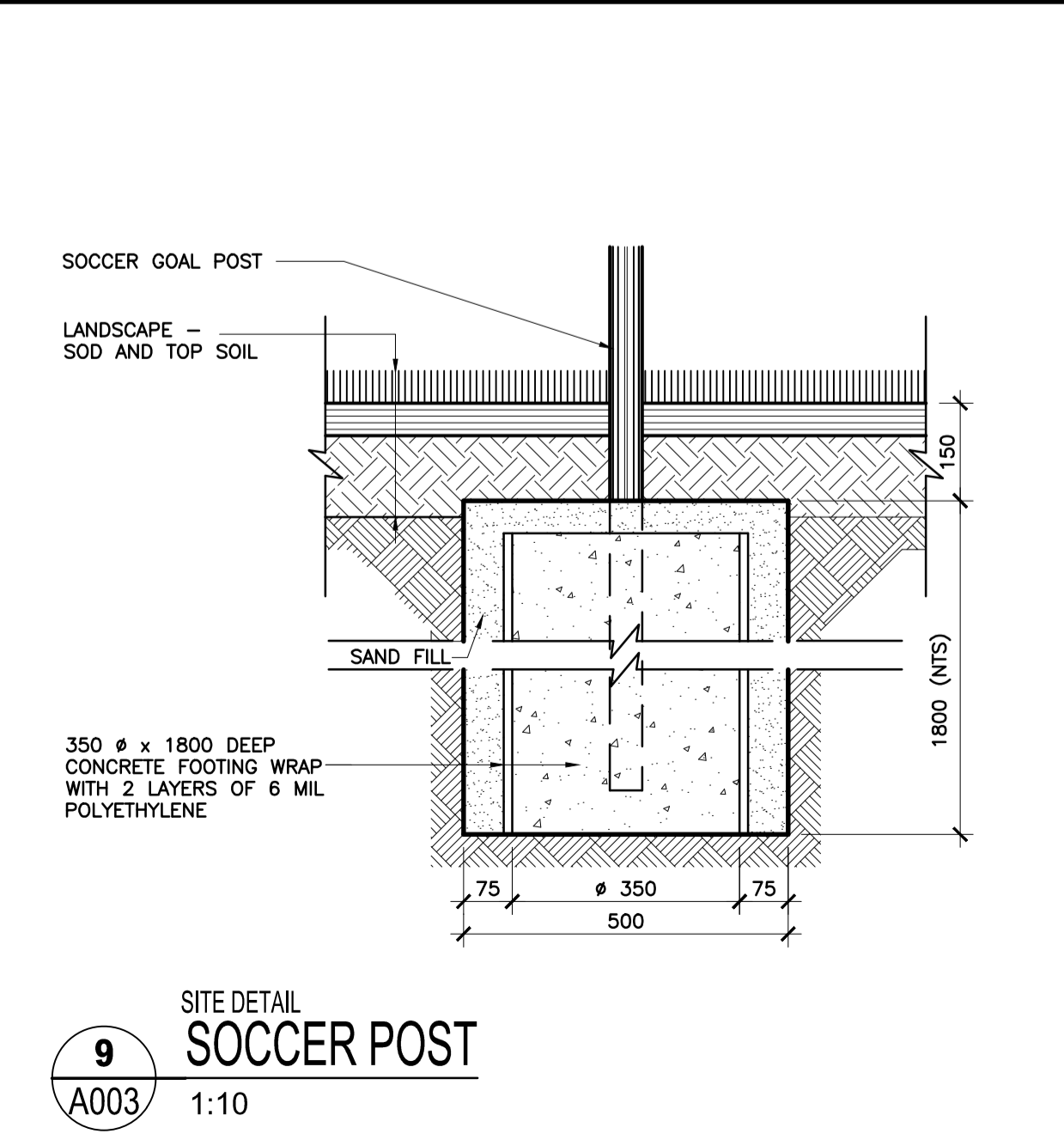
**6** SITE DETAIL  
**FLAG POLE**  
A003 1:20



**7** SITE DETAIL  
**LIGHT STANDARD**  
A003 1:20



**8** SITE DETAIL  
**BOLLARD**  
A003 1:20



**9** SITE DETAIL  
**SOCCER POST**  
A003 1:10

**EDWARD J. CUHACI & ASSOCIATES ARCHITECTS Inc.**  
171 Slater St. Suite 100, Ottawa, Ontario, K1P 5H7  
Fax: (613) 238-1944 Telephone: (613) 238-1155 E-mail: info@ejcuhaci.com

PROJECT TITLE/TITRE DU PROJET  
**ÉCOLE ÉLÉMENTAIRE CATHOLIQUE AVALON III**  
2666 TENTH LINE ROAD  
OTTAWA, ONTARIO

CECCE  
4000 LABELLE STREET  
OTTAWA, ONTARIO, K1J 1A1

DRAWING TITLE/TITRE DU DESSIN  
**SITE DETAILS**

SCALE ÉCHELLE	AS SHOWN	PROJ. No 2215	ISSUE No 1	REV. No 1
DRAWN BY DESSINÉ PAR	S.R.	DRAWING/DESSIN		
CHECKED BY VÉRIFIÉ PAR	Z.O.J.	<b>A003</b>		
DATE	MAY 2023	FICHER ACAD FILE: 2215-A003.dwg		