

BLOCK 172  
0.3 RESERVE

**NEW TWO STOREY ELEMENTARY SCHOOL**  
NOUVELLE ÉCOLE ÉLÉMENTAIRE  
DEUX ÉTAGES  
GROUND FLOOR ELEVATION: 87.85m  
ÉLÉVATION DU REZ-DE-CHAUSSÉE : 87,85m

**SITE DATA**

SITE AREA	17,471.0 m <sup>2</sup>
FOOTPRINT	
NEW SCHOOL FOOTPRINT	2,308.8 m <sup>2</sup>
PORTABLES FOOTPRINT	571.0 m <sup>2</sup>
SCHOOL W/ PORTABLES FOOTPRINT	2,879.8 m <sup>2</sup>
GROSS FLOOR AREA (AS PER CITY OF OTTAWA ZONING BY-LAW DEFINITION)	
NEW SCHOOL G.F.A. (INCLUDING DAYCARE)	2,290.5 m <sup>2</sup>
PORTABLES GROSS FLOOR AREA	492.0 m <sup>2</sup>
SCHOOL W/ PORTABLES GROSS FLOOR AREA	2,782.5 m <sup>2</sup>
TOPOGRAPHICAL AND SURVEY INFORMATION PROVIDED BY ANNIS, O'SULLIVAN, VOLLEBEKK LTD. File: 23602-22 LEGAL DESCRIPTION: PART OF LOT 5, CONCESSION 11, Geographic Township of Cumberland, CITY OF OTTAWA	

**CITY OF OTTAWA ZONING**

REQUIRED	PROVIDED
<b>INSTITUTIONAL ZONE (I18)</b>	
LOT AREA	MIN. 400m <sup>2</sup> 17,470.8m <sup>2</sup>
FRONT YARD SETBACK	MIN. 6.0m 6.74m
CORNER SIDE YARD SETBACK	MIN. 7.5m 7.69m
INTERIOR SIDE YARD SETBACK	MIN. 7.5m 8.92m
REAR YARD SETBACK	MIN. 7.5m 74.7m
HEIGHT OF BUILDING	MAX. 18m 11.0m
LANDSCAPING PROVISION FOR PARKING LOTS	MIN. 15% 17.5%

**PARKING CALCULATIONS**

MOTOR VEHICLE PARKING				
REQUIRED	USE	No. CLASS	SPACES PER	SPACES REQ'D
18 CLASSROOMS + 8 PORTABLE CLASSROOMS = 26 TOTAL				
	ELEMENTARY SCHOOL	18	1.5/classroom (includes portables)	27
	FUTURE PORTABLE CLASSROOMS	8		12
	DAYCARE	302.6 m <sup>2</sup>	2/ 100 m <sup>2</sup>	7
TOTAL REQUIRED PARKING SPACES 46 SPACES				
TOTAL REQUIRED ACCESSIBLE PARKING SPACES 1 SPACE				
<b>PROVIDED</b>				
	SPACES @ 5.2mD X 2.6mW			48 SPACES
	TYPE A ACCESSIBLE PARKING SPACES @ 5.2mD X 3.7mW			1 SPACE
TOTAL SPACES PROVIDED 49 SPACES				

BICYCLE PARKING				
REQUIRED	USE	GROSS AREA	SPACES PER	SPACES REQ'D
	SCHOOL	2,560.2 m <sup>2</sup>	1 per 100 m <sup>2</sup> of gross floor area	26 SPACES
	DAYCARE	302.6 m <sup>2</sup>	1 per 250 m <sup>2</sup> of gross floor area	2 SPACES
	PORTABLES	492 m <sup>2</sup>	1 per 100 m <sup>2</sup> of gross floor area	5 SPACES
TOTAL REQUIRED BICYCLE PARKING SPACES 33 SPACES				
<b>PROVIDED</b>				
TOTAL BICYCLE SPACES PROVIDED 40 SPACES				

**1 SITE PLAN**  
A001 1:400

**LEGEND**

- NEW TWO STOREY SECONDARY SCHOOL
- UNIT PAVERS
- CONCRETE WALK
- TYPE 1 ASPHALT: HEAVY DUTY
- TYPE 2 ASPHALT: LIGHT DUTY
- NEW SOIL AND TOPSOIL (REFER TO LANDSCAPE DRAWING)
- NEW SOIL AND TOPSOIL (REFER TO LANDSCAPE DRAWING)
- MULCH (REFER TO LANDSCAPE DRAWING)
- ENGINEERED WOOD FIBER

1 0 2023/06/21 ISSUED FOR SITE PLAN CONTROL

LES IDÉES, CONCEPTS, DISPOSITIONS ET PLANS MONTRÉS OU REPRÉSENTÉS PAR CE DESSIN APPARTIENNENT À EDWARD J. CUHACI AND ASSOCIATES ARCHITECTS INC. ET ONT ÉTÉ CRÉÉS ET DÉVELOPPÉS POUR ÊTRE UTILISÉS DANS LE CADRE DU PRÉSENT PROJET. ILS NE DOIVENT PAS ÊTRE UTILISÉS À D'AUTRES FINS NI COMMUNIQUÉS À QUI QUE CE SOIT SANS LA PERMISSION ÉCRITE DE EDWARD J. CUHACI AND ASSOCIATES ARCHITECTS INC.

L'ARCHITECTE DÉCLINE TOUTE RESPONSABILITÉ DÉCOULANT DE PROBLÈMES FAISANT SUITE AU NON-RESPECT DES PLANS ET DEVIS OU DE L'INTENTION DU CONCEPT QU'ILS TRANSMETTENT OU DE TOUTS PROBLÈMES POUVANT RÉSULTER DU DÉFAUT DE TIERS D'OBTENIR OU DE SUIVRE LES INSTRUCTIONS DE L'ARCHITECTE RELATIVEMENT AUX ERREURS, OMISSIONS, INCOHÉRENCES, AMBIGUITÉS OU CONTRADICTIONS ALLÉGUÉES.

L'ENTREPRENEUR DOIT VÉRIFIER TOUTES LES DIMENSIONS SUR PLACE ET INFORMER L'ARCHITECTE DE TOUT ÉCART AVANT LE DÉBUT DES TRAVAUX. NE PAS MESURER LES DESSINS À L'ÉCHELLE.

ALL IDEAS, DESIGNS, ARRANGEMENTS, AND PLANS INDICATED OR REPRESENTED BY THIS DRAWING ARE OWNED BY AND THE PROPERTY OF EDWARD J. CUHACI AND ASSOCIATES INC. AND WERE CREATED, EVOLVED, AND DEVELOPED FOR USE ON AND IN CONNECTION WITH THE SPECIFIED PROJECT. NONE OF THE IDEAS, DESIGNS, ARRANGEMENTS OR PLANS SHALL BE USED BY OR DISCLOSED TO ANY PERSON, FIRM, OR CORPORATION FOR ANY PURPOSE WHATSOEVER WITHOUT THE WRITTEN PERMISSION OF EDWARD J. CUHACI AND ASSOCIATES INC.

THE ARCHITECT WAIVES ANY AND ALL RESPONSIBILITY AND LIABILITY FOR PROBLEMS WHICH ARISE FROM FAILURE TO FOLLOW THESE PLANS, SPECIFICATIONS, AND THE DESIGN INTENT THEY CONVEY, OR FOR PROBLEMS WHICH ARISE FROM OTHERS' FAILURE TO OBTAIN AND/OR FOLLOW THE ARCHITECT'S GUIDANCE WITH RESPECT TO ANY ERRORS, OMISSIONS, INCONSISTENCIES, AMBIGUITIES OR CONFLICTS WHICH ARE ALLEGED.

CONTRACTOR TO VERIFY ALL DIMENSIONS AND NOTIFY THE ARCHITECT OF ANY DISCREPANCIES BEFORE WORK COMMENCES. DO NOT SCALE DRAWINGS

TRUE NORTH PLAN NORTH

ONTARIO ASSOCIATION OF ARCHITECTS  
ZOFIA ORLOWSKA-HEWICZ  
LICENCE 5281

**EDWARD J. CUHACI & ASSOCIATES ARCHITECTS Inc.**  
171 Slater St, Suite 100, Ottawa, Ontario, K1P 5H7  
Fax: (613) 236-1944 Telephone: (613) 236-7135 E-Mail: info@cuhaci.com

PROJECT TITLE/TITRE DU PROJET  
**ÉCOLE ÉLÉMENTAIRE CATHOLIQUE AVALON III**  
TENTH LINE ROAD  
OTTAWA, ON

CONSEIL DES ÉCOLES CATHOLIQUES DU CENTRE-EST  
4000, RUE LABELLE, OTTAWA, ON K1J 1A1

DRAWING TITLE/TITRE DU DESSIN  
**SITE PLAN**

SCALE ÉCHELLE	1:400	PROJ. No	2215	ISSUE No	1	REV. No	0
DRAWN BY DESSINÉ PAR	S.P.	DRAWING/DESSIN					
CHECKED BY VÉRIFIÉ PAR	S.R./Z.O.J.	<b>A001</b>					
DATE	SEPTEMBER 2022	FICHER ACAD FILE: 2215-A001.dwg					



1 0 2023/06/21 ISSUED FOR SITE PLAN CONTROL

ISSUE NO. REV. NO. DATE BY/ISSUED TO ISSUE

LES IDÉES, CONCEPTS, DISPOSITIONS ET PLANS MONTRÉS OU REPRÉSENTÉS PAR CE DESSIN APPARTIENNENT À EDWARD J. CUHACI AND ASSOCIATES ARCHITECTS INC. ET ONT ÉTÉ CRÉÉS ET DÉVELOPPÉS POUR ÊTRE UTILISÉS DANS LE CADRE DU PRÉSENT PROJET. ILS NE DOIVENT PAS ÊTRE UTILISÉS À D'AUTRES FINS NI COMMUNIQUÉS À QUI QUE CE SOIT SANS LA PERMISSION ÉCRITE DE EDWARD J. CUHACI AND ASSOCIATES ARCHITECTS INC.

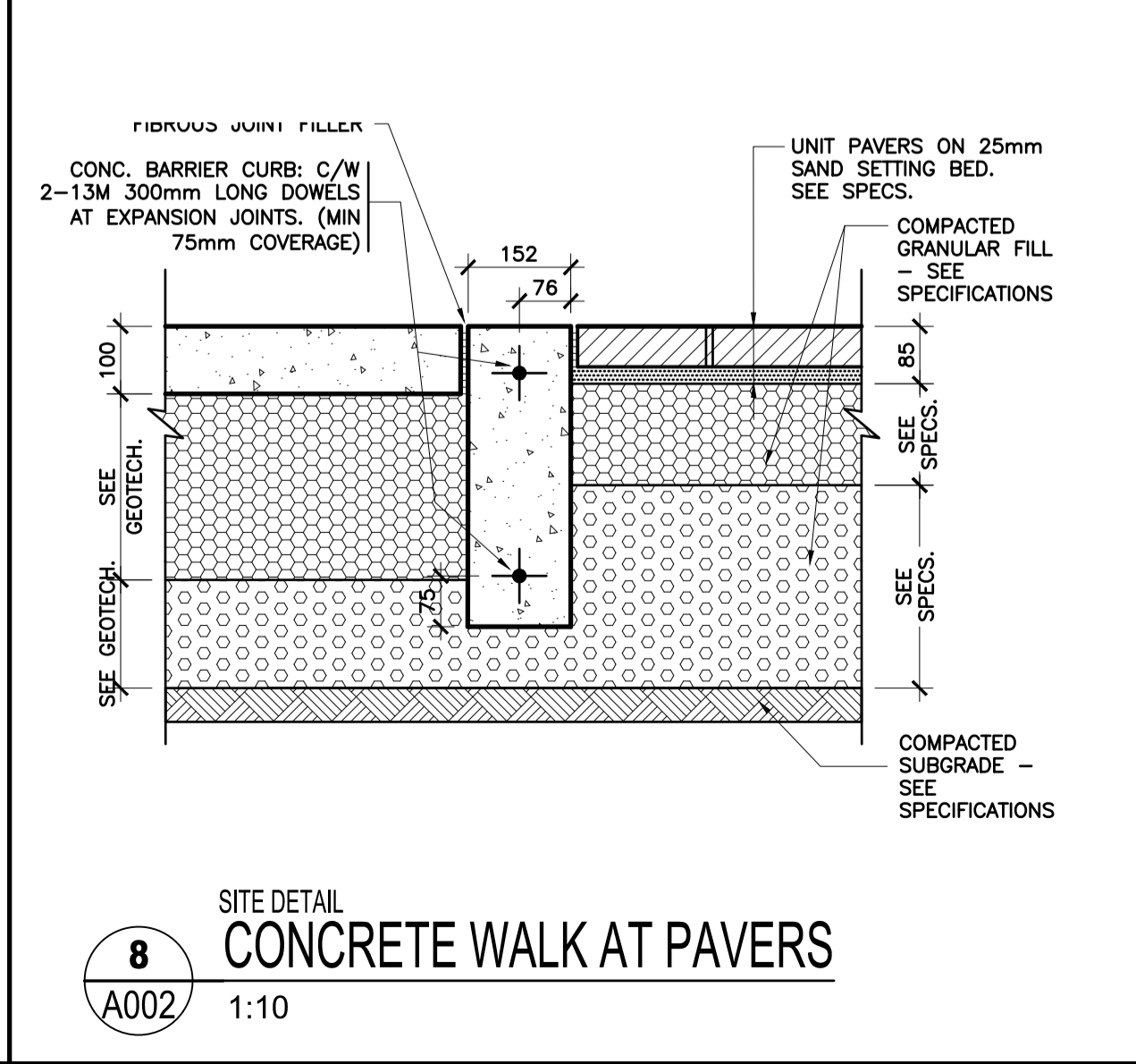
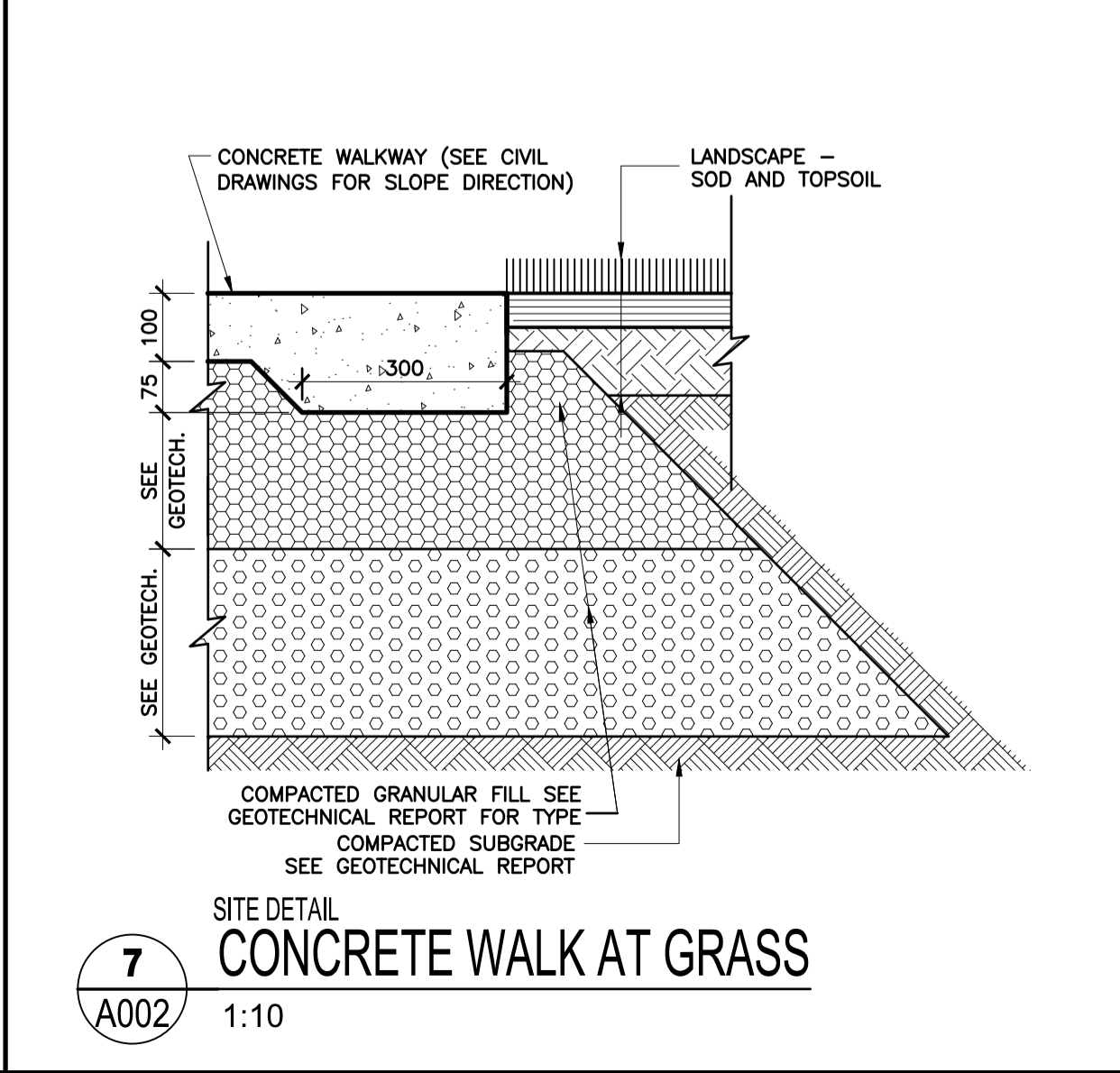
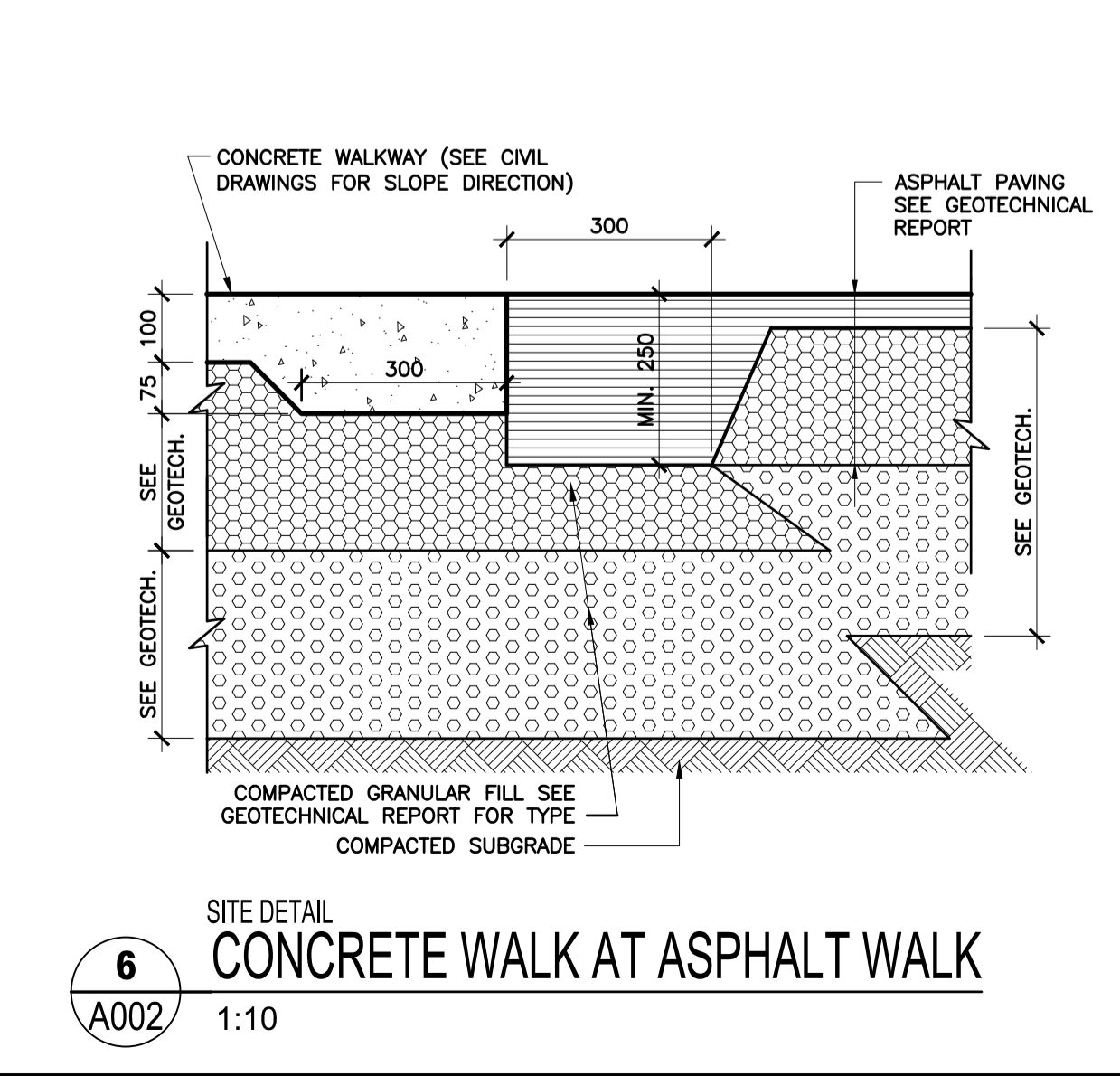
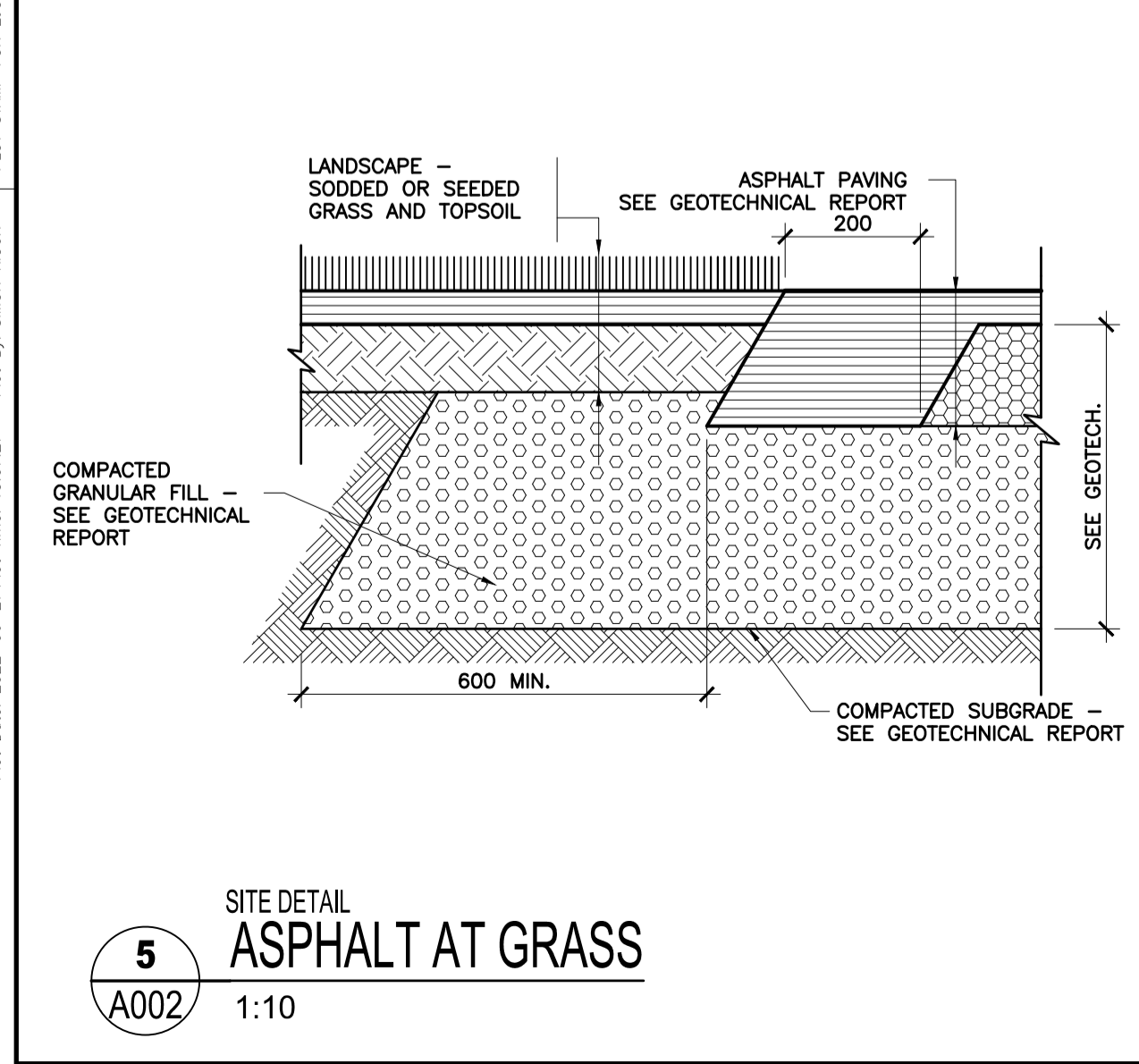
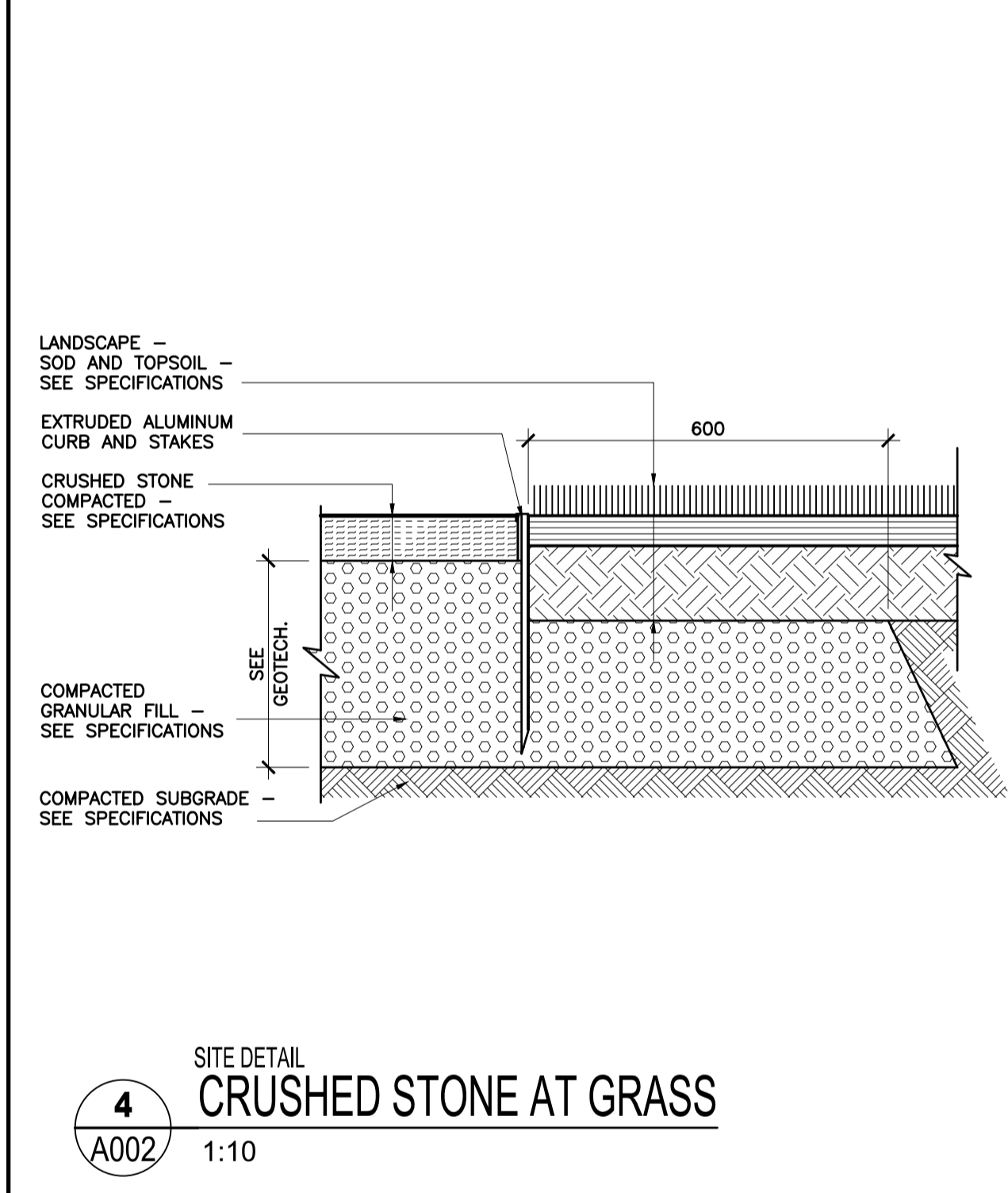
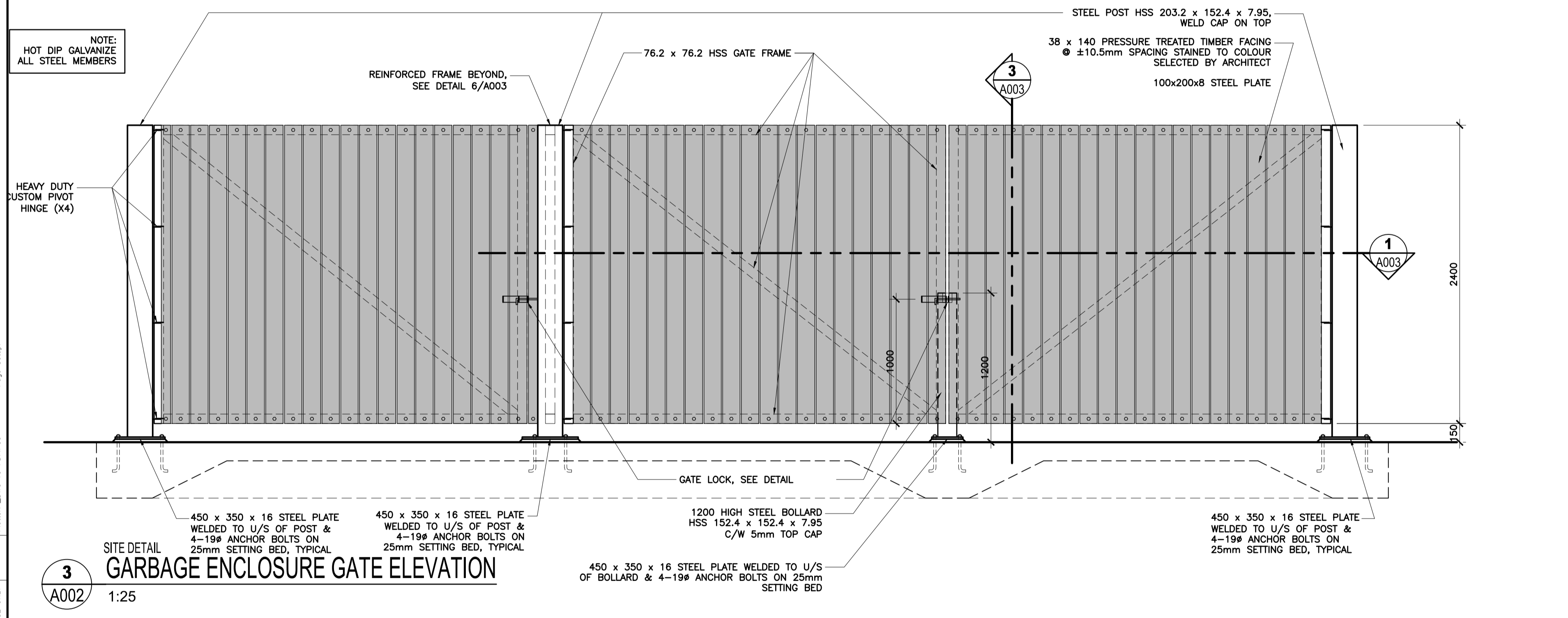
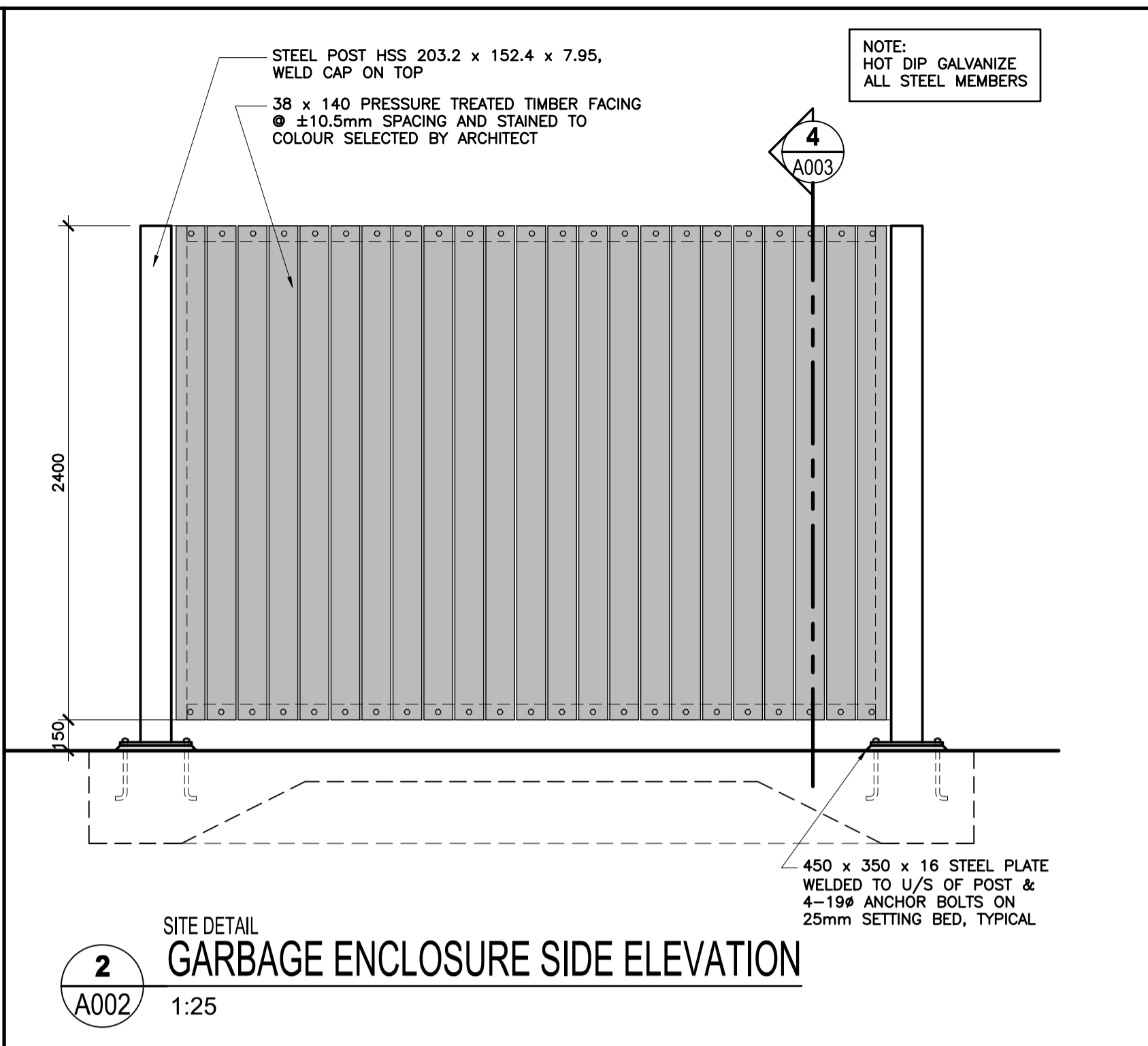
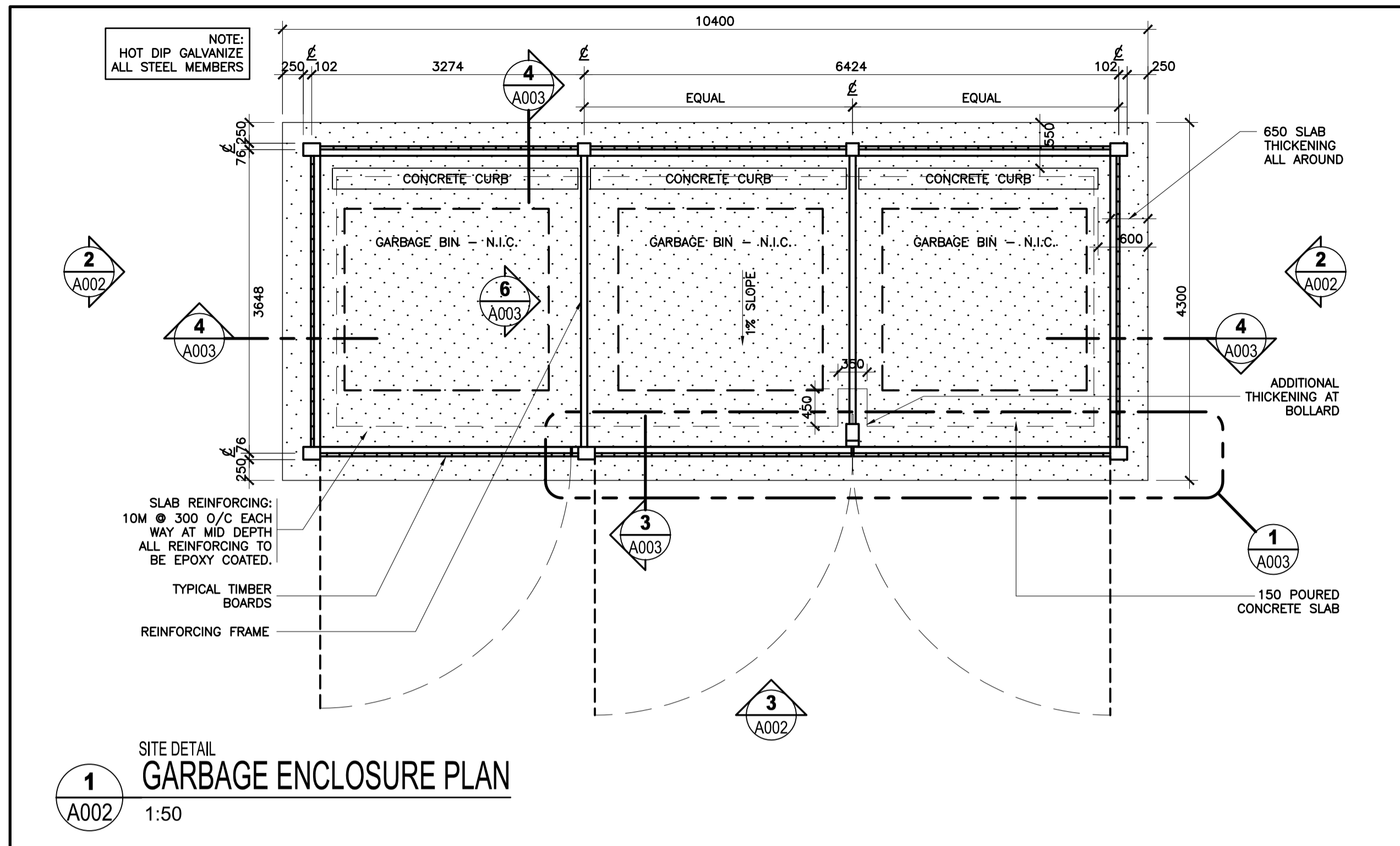
L'ARCHITECTE DÉCLINE TOUTE RESPONSABILITÉ DÉCOULANT DE PROBLÈMES FAISANT SUITE AU NON-RESPECT DES PLANS ET DEVIS OU DE L'INTENTION DU CONCEPT QU'ILS TRANSMETTENT OU DE TOUTS PROBLÈMES POUVANT RÉSULTER DU DÉFAUT DE TIERS D'OBTENIR OU DE SUIVRE LES INSTRUCTIONS DE L'ARCHITECTE RELATIVEMENT AUX ERREURS, OMISSIONS, INCOHÉRENCES, AMBIGUITÉS OU CONTRADICTIONS ALLÉGUÉES.

L'ENTREPRENEUR DOIT VÉRIFIER TOUTES LES DIMENSIONS SUR PLACE ET INFORMER L'ARCHITECTE DE TOUT ÉCART AVANT LE DÉBUT DES TRAVAUX. NE PAS MESURER LES DESSINS À L'ÉCHELLE.

ALL IDEAS, DESIGNS, ARRANGEMENTS, AND PLANS INDICATED OR REPRESENTED BY THIS DRAWING ARE OWNED BY AND THE PROPERTY OF EDWARD J. CUHACI AND ASSOCIATES INC. AND WERE CREATED, EVOLVED, AND DEVELOPED FOR USE ON AND IN CONNECTION WITH THE SPECIFIED PROJECT. NONE OF THE IDEAS, DESIGNS, ARRANGEMENTS OR PLANS SHALL BE USED BY OR DISCLOSED TO ANY PERSON, FIRM, OR CORPORATION FOR ANY PURPOSE WHATSOEVER WITHOUT THE WRITTEN PERMISSION OF EDWARD J. CUHACI AND ASSOCIATES INC.

THE ARCHITECT WAIVES ANY AND ALL RESPONSIBILITY AND LIABILITY FOR PROBLEMS WHICH ARISE FROM FAILURE TO FOLLOW THESE PLANS, SPECIFICATIONS, AND THE DESIGN INTENT THEY CONVEY, OR FOR PROBLEMS WHICH ARISE FROM OTHERS' FAILURE TO OBTAIN AND/OR FOLLOW THE ARCHITECT'S GUIDANCE WITH RESPECT TO ANY ERRORS, OMISSIONS, INCONSISTENCIES, AMBIGUITIES OR CONFLICTS WHICH ARE ALLEGED.

CONTRACTOR TO VERIFY ALL DIMENSIONS AND NOTIFY THE ARCHITECT OF ANY DISCREPANCIES BEFORE WORK COMMENCES. DO NOT SCALE DRAWINGS



**EDWARD J. CUHACI & ASSOCIATES ARCHITECTS Inc.**  
171 Slater St. Suite 100, Ottawa, Ontario, K1P 5H7  
Fax: (613) 238-1944 Telephone: (613) 238-1155 E-mail: info@cuhaci.com

PROJECT TITLE/TITRE DU PROJET  
**ÉCOLE ÉLÉMENTAIRE CATHOLIQUE AVALON III**  
TENTH LINE ROAD  
OTTAWA, ONTARIO

CECCE  
4000 LABELLE STREET  
OTTAWA, ONTARIO, K1J 1A1

DRAWING TITLE/TITRE DU DESSIN  
**SITE DETAILS**

SCALE ÉCHELLE	AS SHOWN	PROJ. No 2215	ISSUE No 1	REV. No 0
DRAWN BY DESSINÉ PAR	S.R.	DRAWING/DESSIN		
CHECKED BY VÉRIFIÉ PAR	Z.O.J.	<b>A001</b>		
DATE	MAY 2023	FICHER ACAD FILE: 2215-A002.dwg		

Plot Date: 2022-06-27 Plot Time: 10:52:27 Plot By: SIMON RICHU  
 PLOT STAMP FOR USE ONLY  
 Pchier.dwg TO PDF P13 Page Setup



1	0	2023/06/21	ISSUED FOR SITE PLAN CONTROL
---	---	------------	------------------------------

LES IDÉES, CONCEPTS, DISPOSITIONS ET PLANS MONTRÉS OU REPRÉSENTÉS PAR CE DESSIN APPARTIENNENT À EDWARD J. CUHACI AND ASSOCIATES ARCHITECTS INC. ET ONT ÉTÉ CRÉÉS ET DÉVELOPPÉS POUR ÊTRE UTILISÉS DANS LE CADRE DU PRÉSENT PROJET. ILS NE DOIVENT PAS ÊTRE UTILISÉS À D'AUTRES FINS NI COMMUNIQUÉS À QUI QUE CE SOIT SANS LA PERMISSION ÉCRITE DE EDWARD J. CUHACI AND ASSOCIATES ARCHITECTS INC.

L'ARCHITECTE DÉCLINE TOUTE RESPONSABILITÉ DÉCOULANT DE PROBLÈMES FAISANT SUITE AU NON-RESPECT DES PLANS ET DEVIS OU DE L'INTENTION DU CONCEPT QU'ILS TRANSMETTENT OU DE TOUTS PROBLÈMES POUVANT RÉSULTER DU DÉFAUT DE TIERS D'OBTENIR OU DE SUIVRE LES INSTRUCTIONS DE L'ARCHITECTE RELATIVEMENT AUX ERREURS, OMISSIONS, INCOHÉRENCES, AMBIGUITÉS OU CONTRADICTIONS ALLÉGUÉES.

L'ENTREPRENEUR DOIT VÉRIFIER TOUTES LES DIMENSIONS SUR PLACE ET INFORMER L'ARCHITECTE DE TOUT ÉCART AVANT LE DÉBUT DES TRAVAUX. NE PAS MESURER LES DESSINS À L'ÉCHELLE.

ALL IDEAS, DESIGNS, ARRANGEMENTS, AND PLANS INDICATED OR REPRESENTED BY THIS DRAWING ARE OWNED BY AND THE PROPERTY OF EDWARD J. CUHACI AND ASSOCIATES INC. AND WERE CREATED, EVOLVED, AND DEVELOPED FOR USE ON AND IN CONNECTION WITH THE SPECIFIED PROJECT. NONE OF THE IDEAS, DESIGNS, ARRANGEMENTS OR PLANS SHALL BE USED BY OR DISCLOSED TO ANY PERSON, FIRM, OR CORPORATION FOR ANY PURPOSE WHATSOEVER WITHOUT THE WRITTEN PERMISSION OF EDWARD J. CUHACI AND ASSOCIATES INC.

THE ARCHITECT WAIVES ANY AND ALL RESPONSIBILITY AND LIABILITY FOR PROBLEMS WHICH ARISE FROM FAILURE TO FOLLOW THESE PLANS, SPECIFICATIONS, AND THE DESIGN INTENT THEY CONVEY, OR FOR PROBLEMS WHICH ARISE FROM OTHERS' FAILURE TO OBTAIN AND/OR FOLLOW THE ARCHITECT'S GUIDANCE WITH RESPECT TO ANY ERRORS, OMISSIONS, INCONSISTENCIES, AMBIGUITIES OR CONFLICTS WHICH ARE ALLEGED.

CONTRACTOR TO VERIFY ALL DIMENSIONS AND NOTIFY THE ARCHITECT OF ANY DISCREPANCIES BEFORE WORK COMMENCES. DO NOT SCALE DRAWINGS



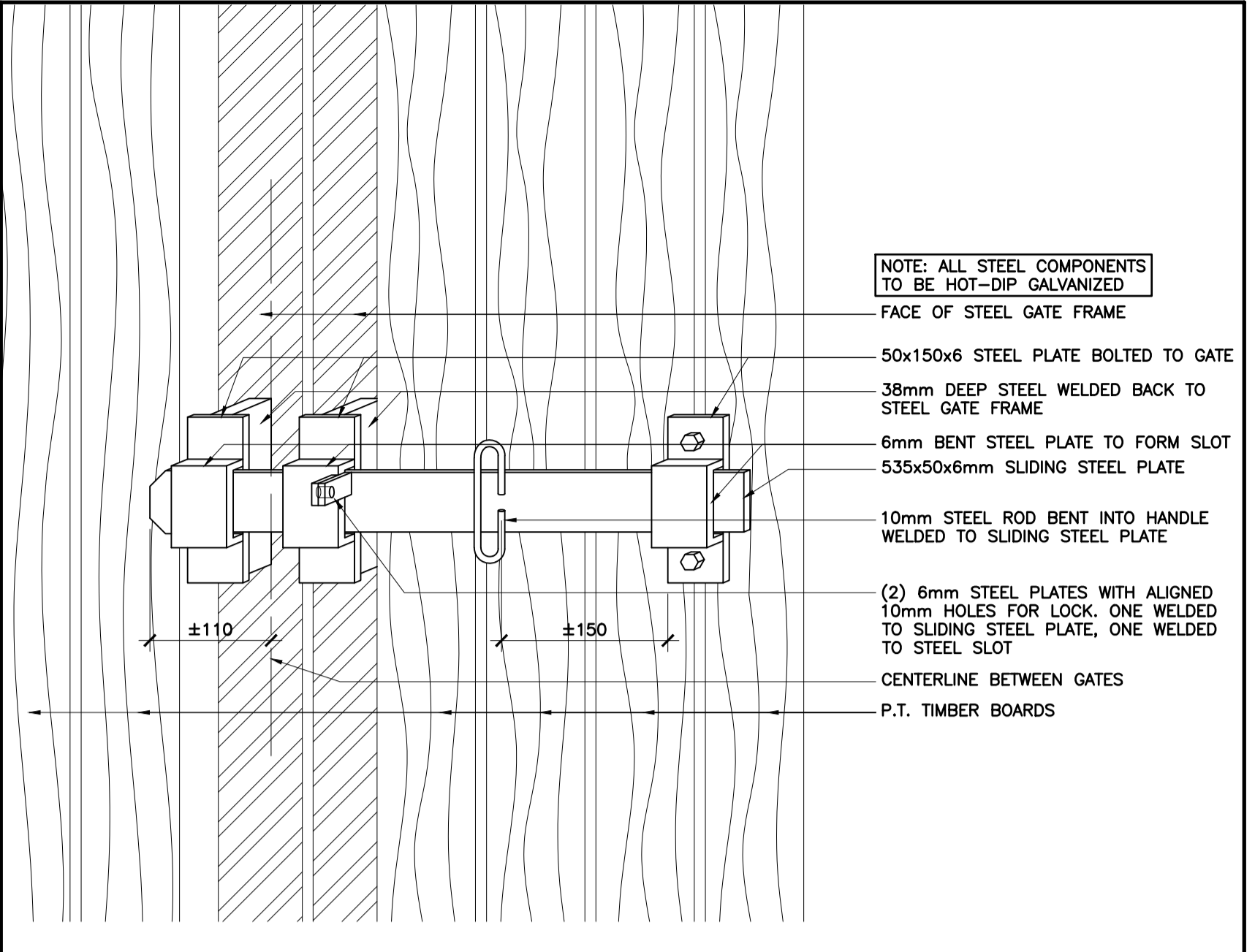
**EDWARD J. CUHACI & ASSOCIATES ARCHITECTS Inc.**  
 171 Slater St. Suite 100, Ottawa, Ontario, K1P 5H7  
 Fax: (613) 238-1944 Telephone: (613) 238-7135 E-mail: info@ejcuhaci.com

PROJECT/TITRE DU PROJET  
**ÉCOLE ÉLÉMENTAIRE CATHOLIQUE AVALON III**  
 TENTH LINE ROAD  
 OTTAWA, ONTARIO

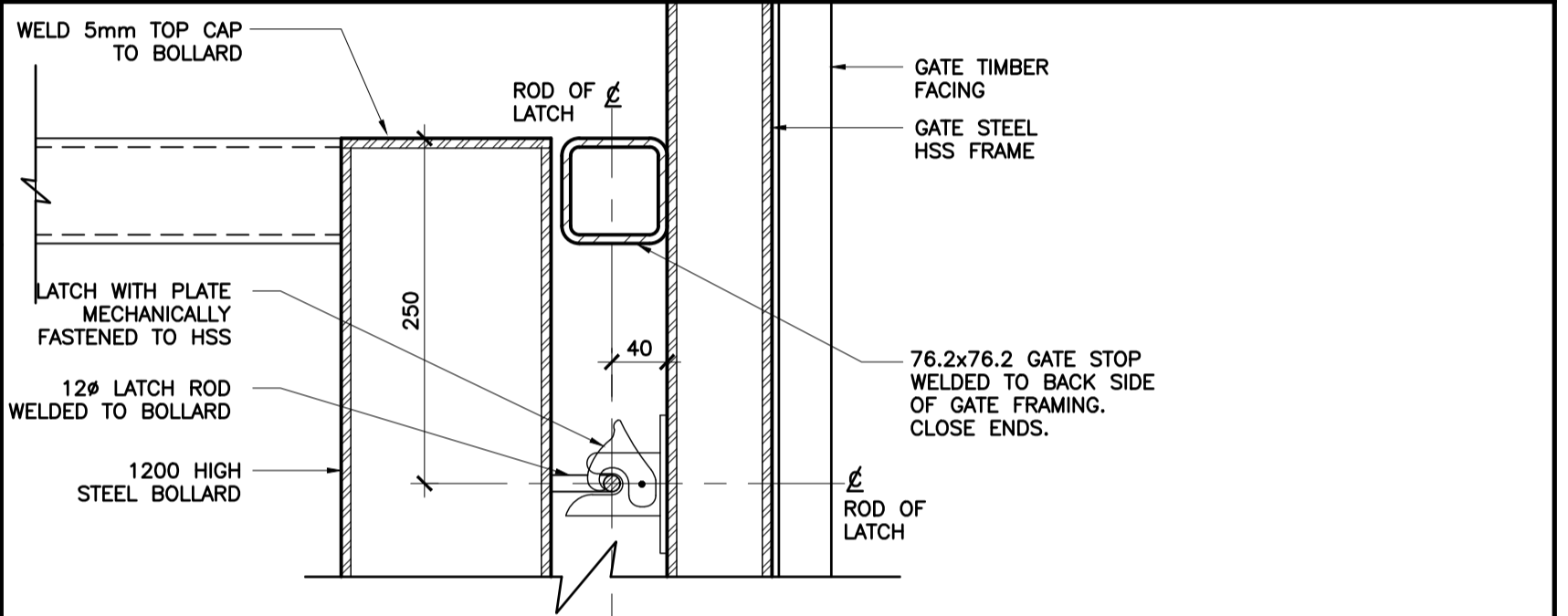
CECCE  
 4000 LABELLE STREET  
 OTTAWA, ONTARIO, K1J 1A1

DRAWING/TITRE DU DESSIN  
**SITE DETAILS**

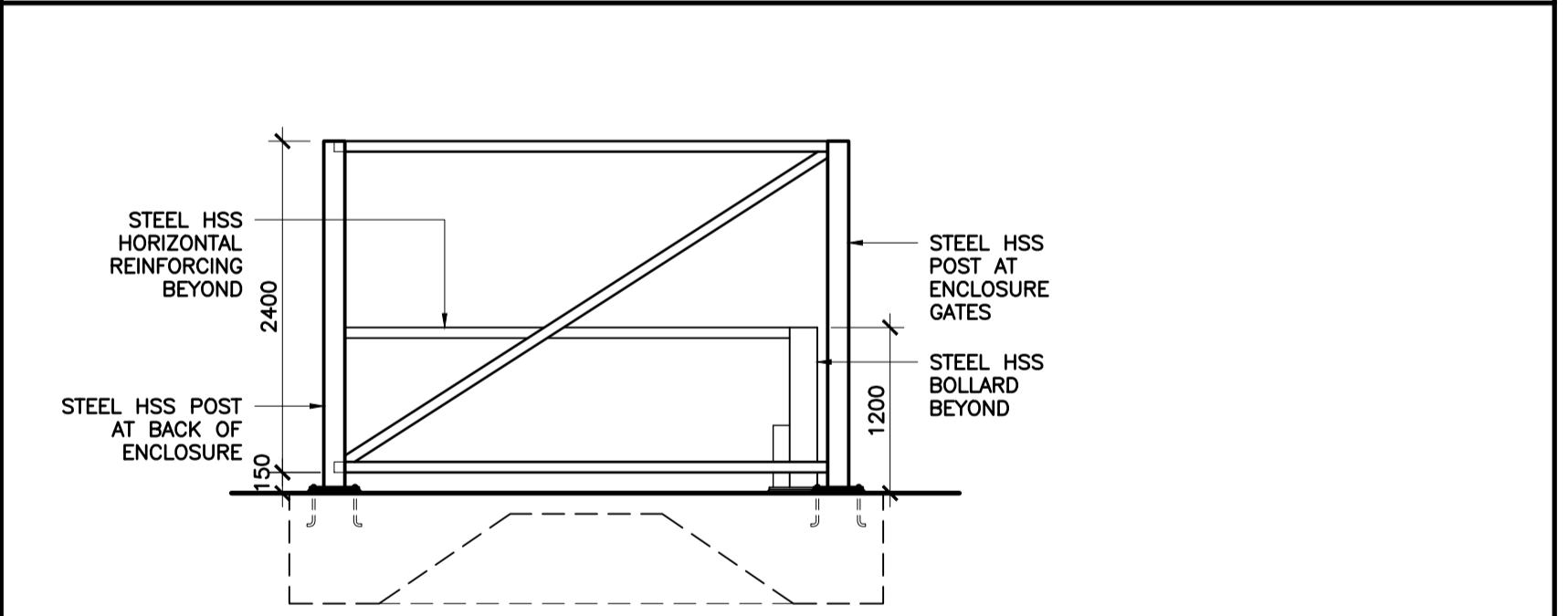
SCALE ÉCHELLE	AS SHOWN	PROJ. No 2215	ISSUE No 1	REV. No 0
DRAWN BY DESSINÉ PAR	S.R.	DRAWING/DESSIN		
CHECKED BY VÉRIFIÉ PAR	Z.O.J.	<b>A001</b>		
DATE	MAY 2023	FICHER ACAD FILE: 2215-A003.dwg		



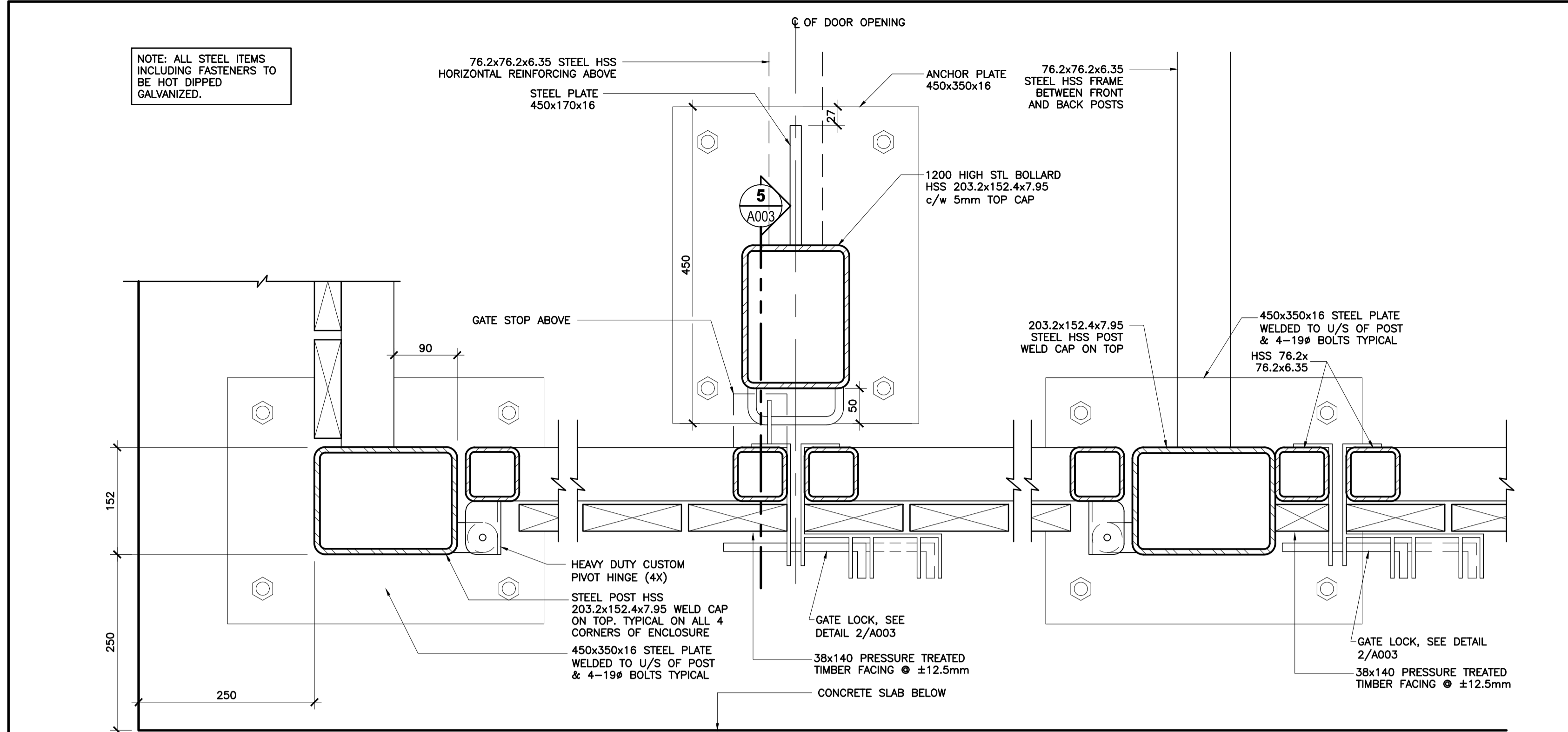
**2**  
**A003**  
 1:5  
 SITE DETAIL  
**GATE LOCK DETAIL**



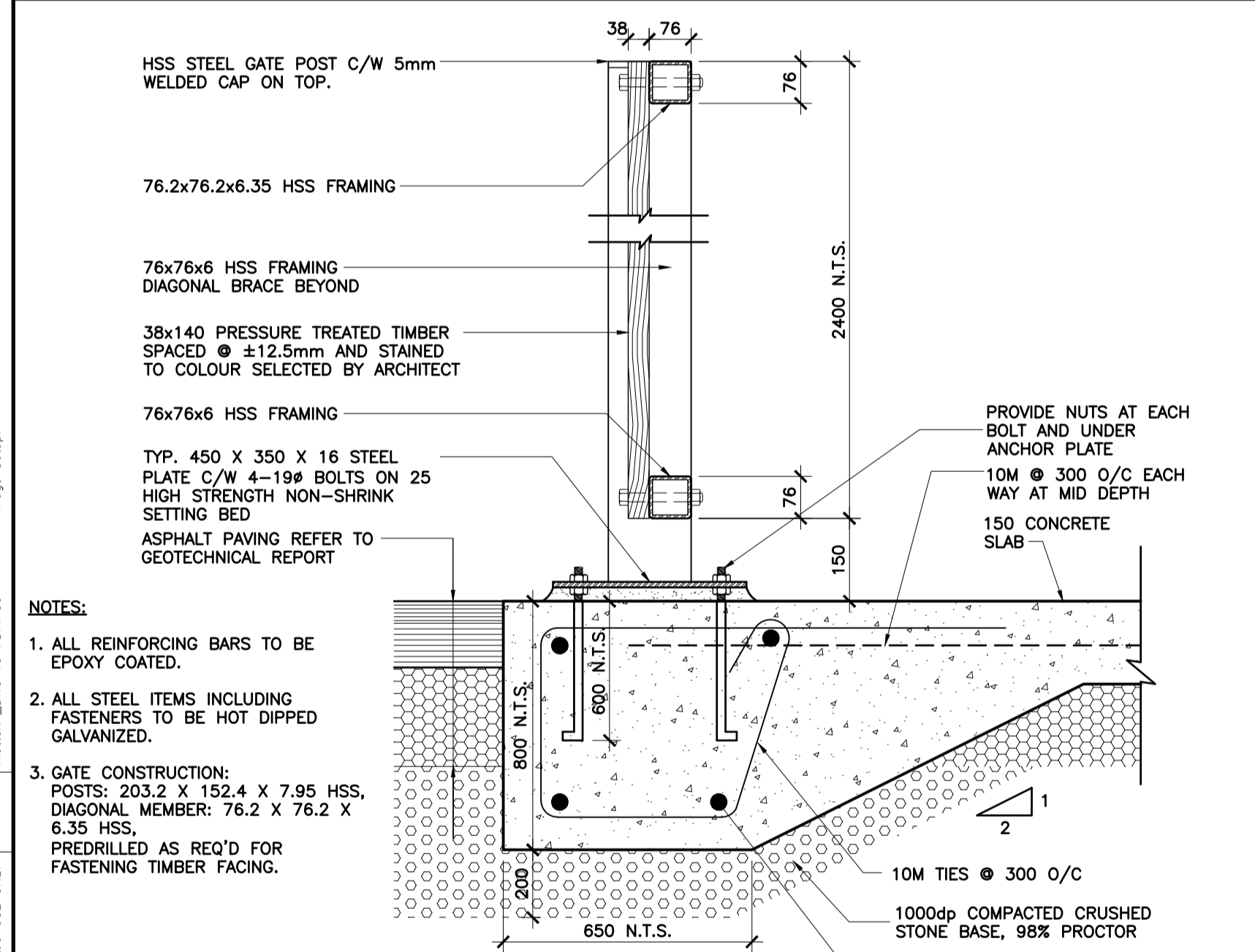
**5**  
**A003**  
 1:5  
 SITE DETAIL  
**LATCH DETAIL SECTION**



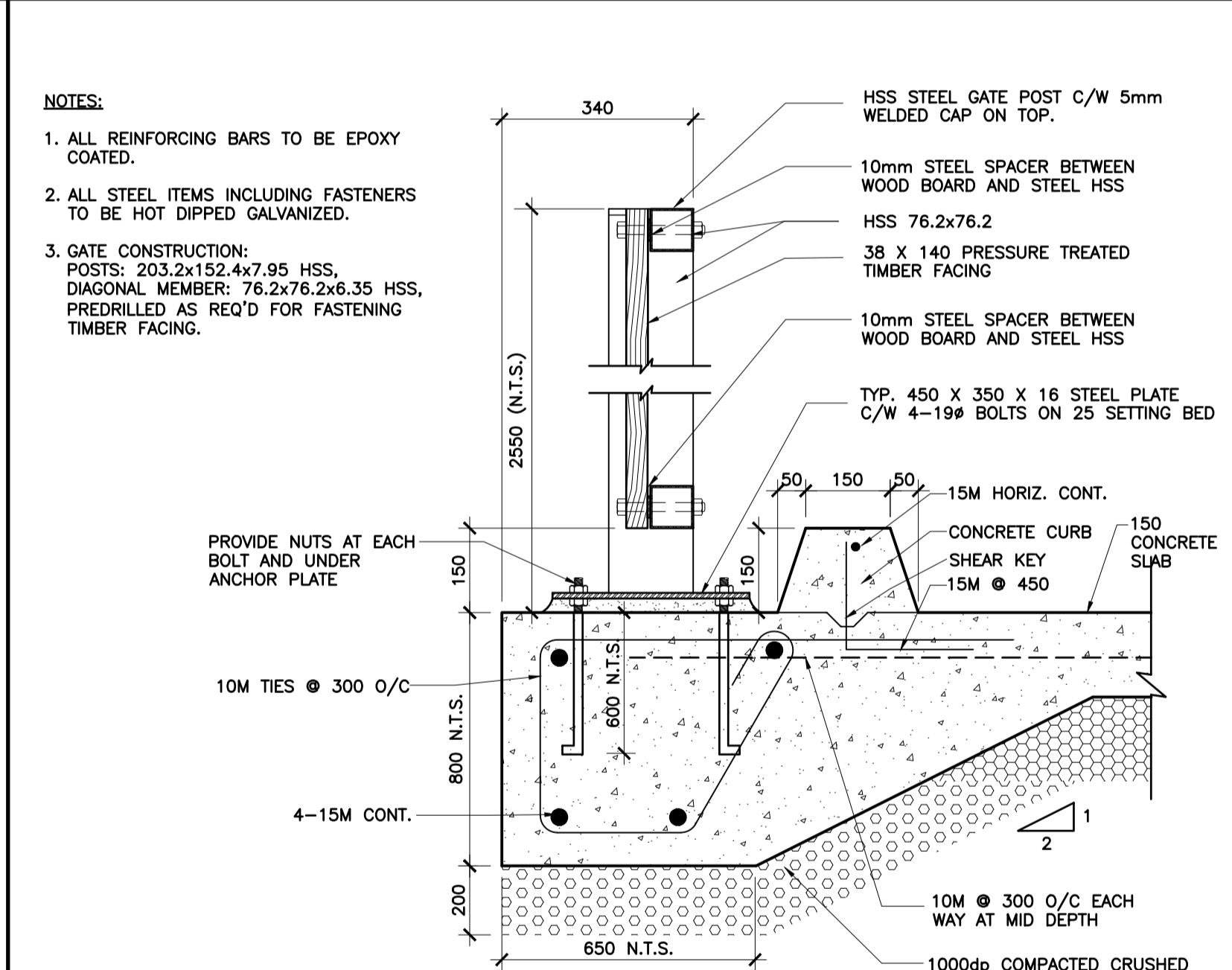
**6**  
**A003**  
 1:50  
 SITE DETAIL  
**REINFORCING FRAME ELEVATION**



**1**  
**A003**  
 1:5  
 SITE DETAIL  
**LATCH DETAIL PLAN**



**3**  
**A003**  
 1:10  
 SITE DETAIL  
**ENCLOSURE GATE SECTION**



**4**  
**A003**  
 1:10  
 SITE DETAIL  
**ENCLOSURE SECTION**

- NOTES:**
1. ALL REINFORCING BARS TO BE EPOXY COATED.
  2. ALL STEEL ITEMS INCLUDING FASTENERS TO BE HOT DIPPED GALVANIZED.
  3. GATE CONSTRUCTION: POSTS: 203.2x152.4x7.95 HSS, DIAGONAL MEMBER: 76.2x76.2x6.35 HSS, PREDRILLED AS REQ'D FOR FASTENING TIMBER FACING.

Proj. Date: 2022-06-27 Proj. Time: 10:07:27  
 Plot By: SIMON RICHU  
 PLOT STAMP FOR USE ONLY  
 PLOTTER: DWG TO PDF PLOT3  
 Page Setup



1	0	2023/06/21	ISSUED FOR SITE PLAN CONTROL
---	---	------------	------------------------------

ISSUE NO.	REV. NO.	DATE	ISSUE

LES IDÉES, CONCEPTS, DISPOSITIONS ET PLANS MONTRÉS OU REPRÉSENTÉS PAR CE DESSIN APPARTIENNENT À EDWARD J. CUHACI AND ASSOCIATES ARCHITECTS INC. ET ONT ÉTÉ CRÉÉS ET DÉVELOPPÉS POUR ÊTRE UTILISÉS DANS LE CADRE DU PRÉSENT PROJET. ILS NE DOIVENT PAS ÊTRE UTILISÉS À D'AUTRES FINS NI COMMUNIQUÉS À QUI QUE CE SOIT SANS LA PERMISSION ÉCRITE DE EDWARD J. CUHACI AND ASSOCIATES ARCHITECTS INC.

L'ARCHITECTE DÉCLINE TOUTE RESPONSABILITÉ DÉCOULANT DE PROBLÈMES FAISANT SUITE AU NON-RESPECT DES PLANS ET DEVIS OU DE L'INTENTION DU CONCEPT QU'ILS TRANSMETTENT OU DE TOUTS PROBLÈMES POUVANT RÉSULTER DU DÉFAUT DE TIERS D'OBTENIR OU DE SUIVRE LES INSTRUCTIONS DE L'ARCHITECTE RELATIVEMENT AUX ERREURS, OMISSIONS, INCOHÉRENCES, AMBIGUITÉS OU CONTRADICTIONS ALLÉGUÉES.

L'ENTREPRENEUR DOIT VÉRIFIER TOUTES LES DIMENSIONS SUR PLACE ET INFORMER L'ARCHITECTE DE TOUT ÉCART AVANT LE DÉBUT DES TRAVAUX. NE PAS MESURER LES DESSINS À L'ÉCHELLE.

ALL IDEAS, DESIGNS, ARRANGEMENTS, AND PLANS INDICATED OR REPRESENTED BY THIS DRAWING ARE OWNED BY AND THE PROPERTY OF EDWARD J. CUHACI AND ASSOCIATES INC. AND WERE CREATED, EVOLVED, AND DEVELOPED FOR USE ON AND IN CONNECTION WITH THE SPECIFIED PROJECT. NONE OF THE IDEAS, DESIGNS, ARRANGEMENTS OR PLANS SHALL BE USED BY OR DISCLOSED TO ANY PERSON, FIRM, OR CORPORATION FOR ANY PURPOSE WHATSOEVER WITHOUT THE WRITTEN PERMISSION OF EDWARD J. CUHACI AND ASSOCIATES INC.

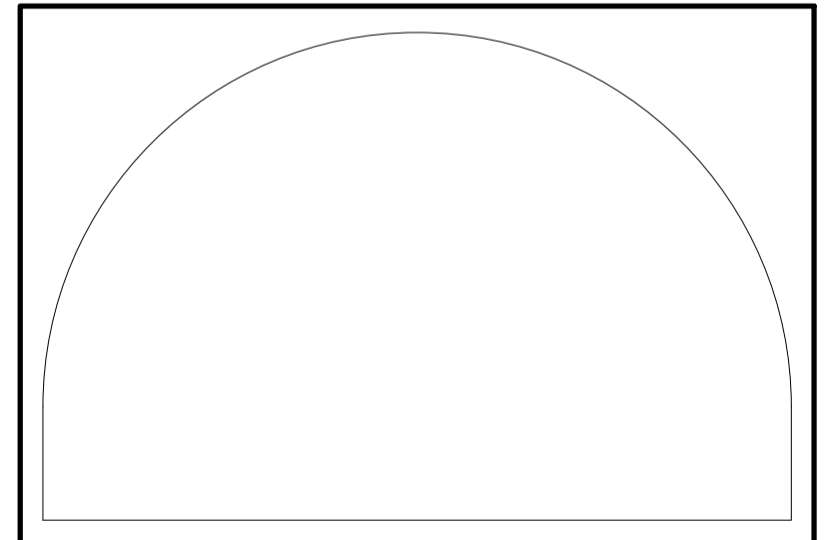
THE ARCHITECT WAIVES ANY AND ALL RESPONSIBILITY AND LIABILITY FOR PROBLEMS WHICH ARISE FROM FAILURE TO FOLLOW THESE PLANS, SPECIFICATIONS, AND THE DESIGN INTENT THEY CONVEY, OR FOR PROBLEMS WHICH ARISE FROM OTHERS' FAILURE TO OBTAIN AND/OR FOLLOW THE ARCHITECT'S GUIDANCE WITH RESPECT TO ANY ERRORS, OMISSIONS, INCONSISTENCIES, AMBIGUITIES OR CONFLICTS WHICH ARE ALLEGED.

CONTRACTOR TO VERIFY ALL DIMENSIONS AND NOTIFY THE ARCHITECT OF ANY DISCREPANCIES BEFORE WORK COMMENCES. DO NOT SCALE DRAWINGS

TRUE NORTH

PLAN NORTH

ONTARIO ASSOCIATION OF ARCHITECTS  
ZOFIA ORLOWSKA-MIEMCZ  
LICENCE 5281



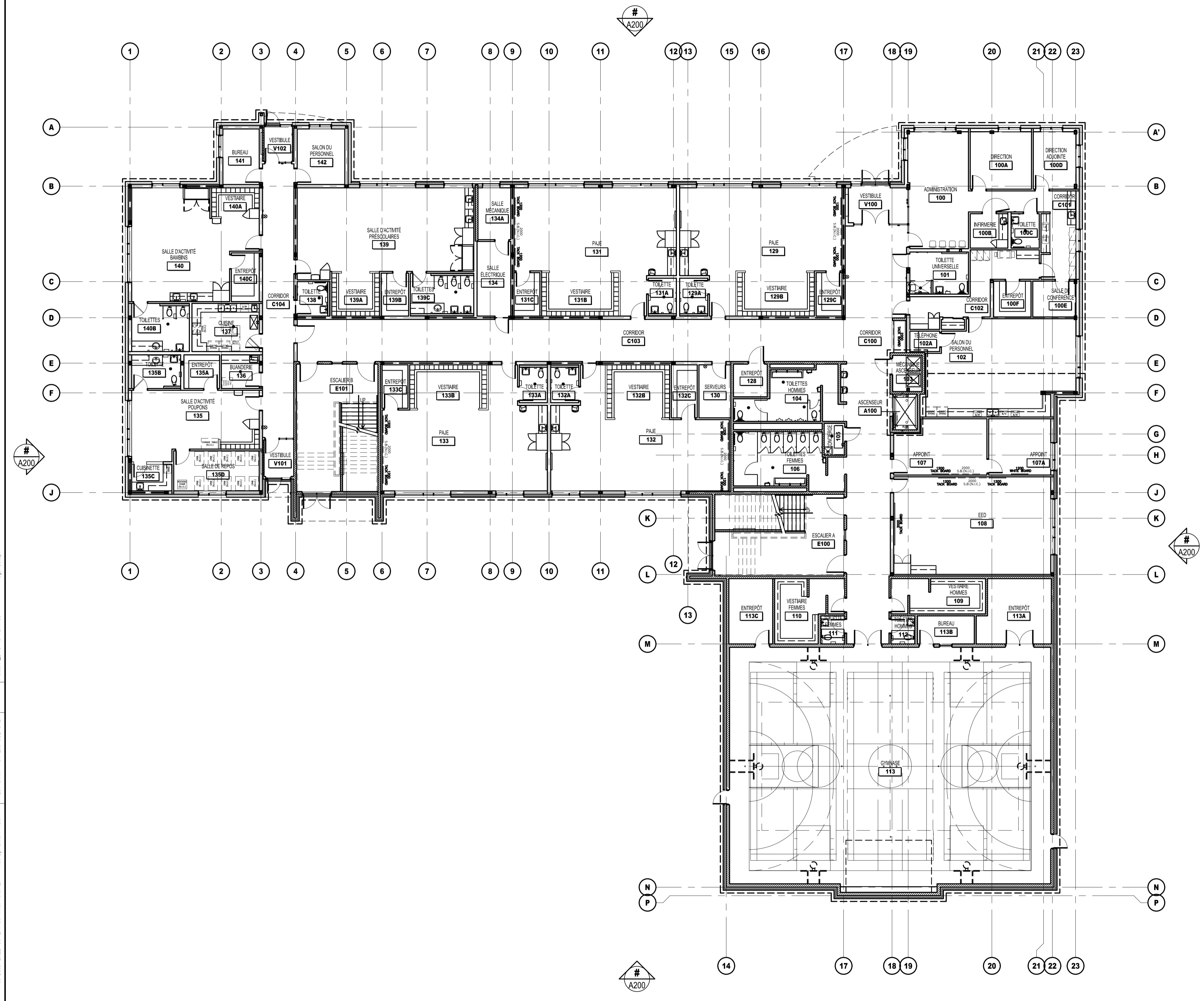
**EDWARD J. CUHACI & ASSOCIATES ARCHITECTS Inc.**  
171 Slater St. Suite 100, Ottawa, Ontario, K1P 5H7  
Fax: (613) 238-1944 Telephone: (613) 238-7135 E-mail: info@cuhaci.com

PROJECT TITLE/TITRE DU PROJET  
**ÉCOLE SECONDAIRE CATHOLIQUE PAUL-DESMARAIS - ADDITION**  
5315 ABBOTT STREET EAST  
OTTAWA, ON

CONSEIL DES ÉCOLES CATHOLIQUES DU CENTRE-EST  
4000, RUE LABELLE, OTTAWA, ON K1J 1A1

DRAWING TITLE/TITRE DU DESSIN  
**SITE PLAN**

SCALE ÉCHELLE	1:500	PROJ. No	2219	ISSUE No	1	REV. No	0
DRAWN BY DESSINÉ PAR	S.R.	DRAWING/DESSIN					A001
CHECKED BY VÉRIFIÉ PAR	Z.O.J.						
DATE	JANUARY 2022	FICHER ACAD FILE: 1816-A101.dwg					



**1** GROUND FLOOR PLAN  
A101 1:150

Plot Date: 2022-06-27 Plot Time: 15:07:27 Plot By: SIMON ROUX  
 PLOT SETUP FOR E&P USE ONLY  
 PLOTTER: DWG TO PDF PLOT3







MATERIALS LEGEND	
	HORIZONTAL FIBER CEMENT ARTESIAN LAP SIDING OR SIMILAR EXTERIOR COMPOSITE ALUMINUM PANEL SYSTEM
	VERTICAL FIBER CEMENT ARTESIAN LAP SIDING OR SIMILAR EXTERIOR COMPOSITE ALUMINUM PANEL SYSTEM
	FIBER CEMENT HAIRSPANEL OR SIMILAR EXTERIOR COMPOSITE ALUMINUM PANEL SYSTEM
	SPECIAL MASONRY UNITS SMU-1
	INSULATED SPANDREL GLAZING WITH INSULATED BACK PAN BEHIND IN ALUMINUM CURTAIN WALL
	VISION INSULATED GLASS UNITS IN ALUMINUM CURTAIN WALL
	EXTERIOR COMPOSITE ALUMINUM PANEL SYSTEM
	PRE-FINISHED METAL SIDING

ISSUE NO.	REV. NO.	DATE	ISSUE
1	0	2023/06/21	ISSUED FOR SITE PLAN CONTROL

LES IDÉES, CONCEPTS, DISPOSITIONS ET PLANS MONTRÉS OU REPRÉSENTÉS PAR CE DESSIN APPARTIENNENT À EDWARD J. CUHACI AND ASSOCIATES ARCHITECTS INC. ET ONT ÉTÉ CRÉÉS ET DÉVELOPPÉS POUR ÊTRE UTILISÉS DANS LE CADRE DU PRÉSENT PROJET. ILS NE DOIVENT PAS ÊTRE UTILISÉS À D'AUTRES FINS NI COMMUNIQUÉS À QUI QUE CE SOIT SANS LA PERMISSION ÉCRITE DE EDWARD J. CUHACI AND ASSOCIATES ARCHITECTS INC.

L'ARCHITECTE DÉCLINE TOUTE RESPONSABILITÉ DÉCOULANT DE PROBLÈMES FAISANT SUITE AU NON-RESPECT DES PLANS ET DEVIS OU DE L'INTENTION DU CONCEPT QU'ILS TRANSMETTENT OU DE TOUTS PROBLÈMES POUVANT RÉSULTER DU DÉFAUT DE TIERS D'OBTENIR OU DE SUIVRE LES INSTRUCTIONS DE L'ARCHITECTE RELATIVEMENT AUX ERREURS, OMISSIONS, INCOHÉRENCES, AMBIGUITÉS OU CONTRADICTIONS ALLÉGUÉES.

L'ENTREPRENEUR DOIT VÉRIFIER TOUTES LES DIMENSIONS SUR PLACE ET INFORMER L'ARCHITECTE DE TOUT ÉCART AVANT LE DÉBUT DES TRAVAUX. NE PAS MESURER LES DESSINS À L'ÉCHELLE.

ALL IDEAS, DESIGNS, ARRANGEMENTS, AND PLANS INDICATED OR REPRESENTED BY THIS DRAWING ARE OWNED BY AND THE PROPERTY OF EDWARD J. CUHACI AND ASSOCIATES INC. AND WERE CREATED, EVOLVED, AND DEVELOPED FOR USE ON AND IN CONNECTION WITH THE SPECIFIED PROJECT. NONE OF THE IDEAS, DESIGNS, ARRANGEMENTS OR PLANS SHALL BE USED BY OR DISCLOSED TO ANY PERSON, FIRM, OR CORPORATION FOR ANY PURPOSE WHATSOEVER WITHOUT THE WRITTEN PERMISSION OF EDWARD J. CUHACI AND ASSOCIATES INC.

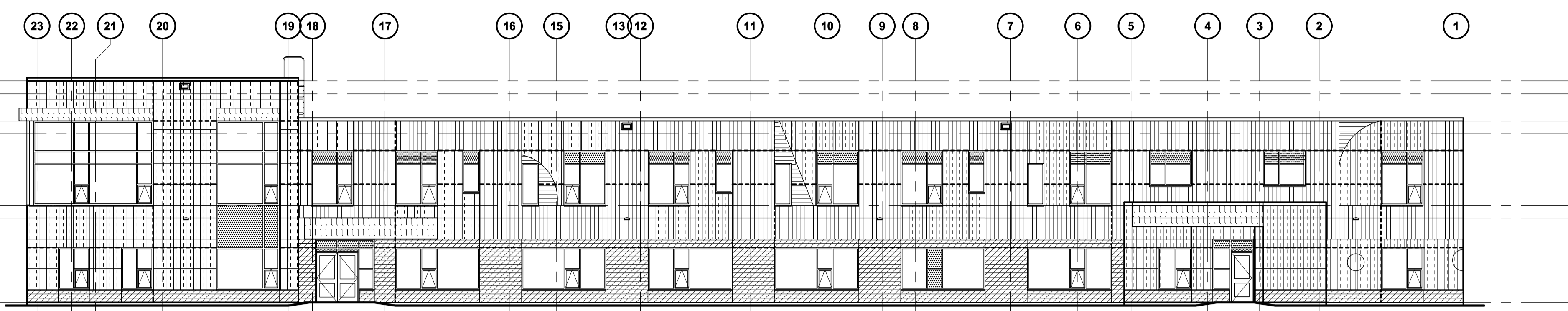
THE ARCHITECT WAIVES ANY AND ALL RESPONSIBILITY AND LIABILITY FOR PROBLEMS WHICH ARISE FROM FAILURE TO FOLLOW THESE PLANS, SPECIFICATIONS, AND THE DESIGN INTENT THEY CONVEY, OR FOR PROBLEMS WHICH ARISE FROM OTHERS' FAILURE TO OBTAIN AND/OR FOLLOW THE ARCHITECT'S GUIDANCE WITH RESPECT TO ANY ERRORS, OMISSIONS, INCONSISTENCIES, AMBIGUITIES OR CONFLICTS WHICH ARE ALLEGED.

CONTRACTOR TO VERIFY ALL DIMENSIONS AND NOTIFY THE ARCHITECT OF ANY DISCREPANCIES BEFORE WORK COMMENCES. DO NOT SCALE DRAWINGS

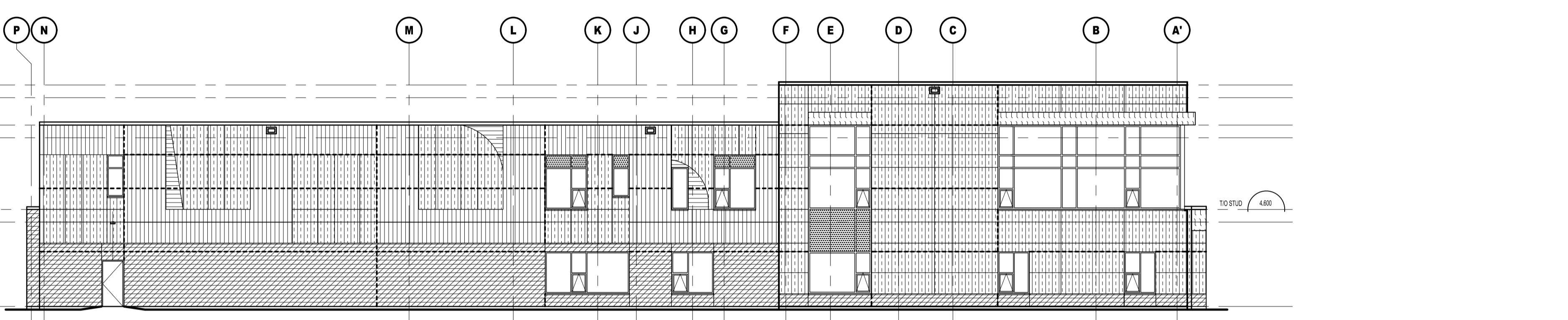
TRUE NORTH

PLAN NORTH

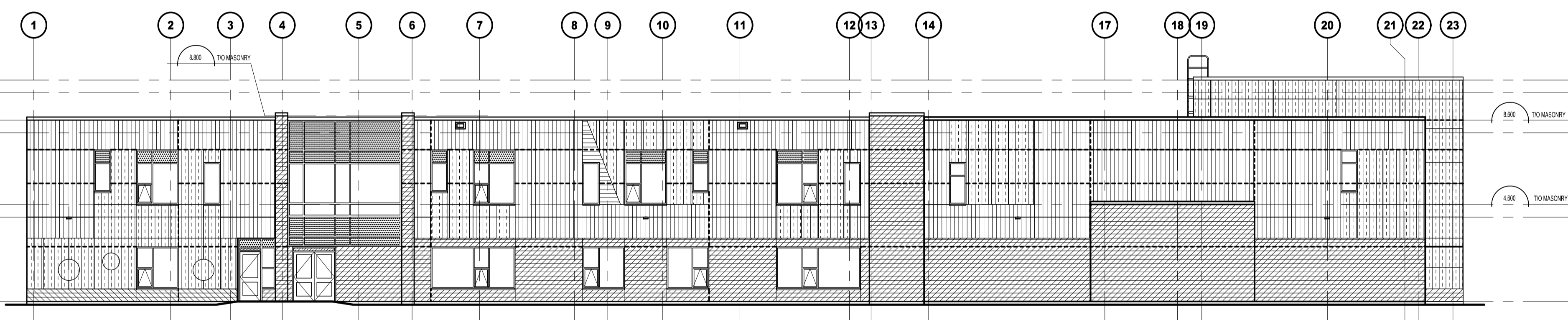
ONTARIO ASSOCIATION OF ARCHITECTS  
ZOFIA ORLOVA-LEWICZ  
LICENCE 5281



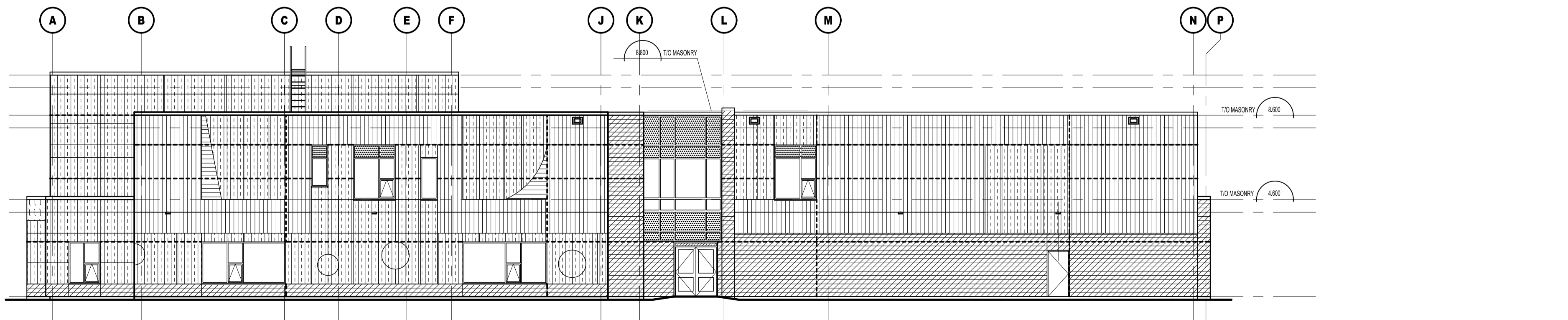
**1 NORTH ELEVATION**  
A200 1:150



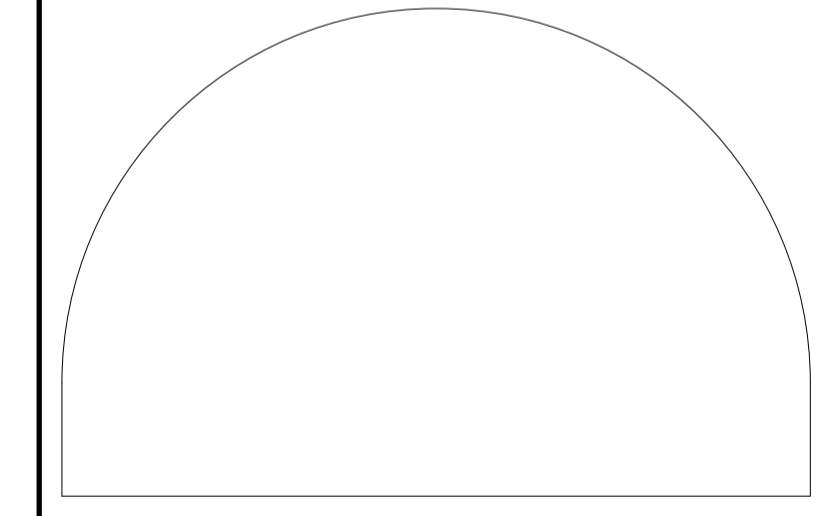
**2 EAST ELEVATION**  
A200 1:150



**3 SOUTH ELEVATION**  
A200 1:150



**4 WEST ELEVATION**  
A200 1:150



**EDWARD J. CUHACI & ASSOCIATES ARCHITECTS Inc.**  
171 Slater St, Suite 100, Ottawa, Ontario, K1P 5H7  
Fax: (613) 236-1944 Telephone: (613) 236-7135 E-mail: info@cuhaci.com

PROJECT TITLE/TITRE DU PROJET  
**ÉCOLE SECONDAIRE CATHOLIQUE PAUL-DESMARAIS - ADDITION**  
5315 ABBOTT STREET EAST  
OTTAWA, ON

CONSEIL DES ÉCOLES CATHOLIQUES  
DU CENTRE-EST  
4000, RUE LABELLE, OTTAWA, ON K1J 1A1

DRAWING TITLE/TITRE DU DESSIN  
**SITE PLAN**

SCALE ÉCHELLE	1:500	PROJ. No	2219	ISSUE No	1	REV. No	0
DRAWN BY DESSINÉ PAR	S.P.	DRAWING/DESSIN					<b>A001</b>
CHECKED BY VÉRIFIÉ PAR	Z.O.J.	DATE					
DATE	JANUARY 2022	FICHER ACAD FILE: 2215-A200.dwg					