

NOTES GÉNÉRALES / General Notes

- Ces documents d'architecture sont la propriété exclusive de NEUF architectes et ne peuvent être utilisés, reproduits ou copiés sans autorisation écrite préalable. / These architectural documents are the exclusive property of NEUF architectes and cannot be used, copied or reproduced without written pre-authorization.
- Les dimensions apparaissant aux documents doivent être vérifiées par l'entrepreneur avant le début des travaux. / All dimensions which appear on the documents must be verified by the contractor before to start the work.
- Veuillez aviser l'architecte de toute dimension erronée et/ou divergences entre ces documents et ceux des autres professionnels. / The architect must be notified of all errors, omissions and discrepancies between these documents and those of the other professionals.
- Les dimensions sur ces documents doivent être lues et non mesurées. / The dimensions on these documents must be read and not measured.

PLANNIFICATEUR / Planner
FOTENI Planning and Urban Design
 390 Cooper Street, Suite 300, Ottawa, ON K2P 2H7
 T 613 733 5709 foteni.com

ARCHITECTURE DE PAYSAGE / Landscape Architect
GJA Inc. Gino, J. Aiello
 110 Dabury Road, Unit 9, Ottawa, ON K2T 0C2
 T 613 288 5100 gja.com

INGÉNIEUR TRANSPORT / Transportation Engineering
PARSONS
 1225 Somerset Street, Suite 100, Ottawa, ON K1J 7T2
 T 613 738 4160 parsons.com

CIVIL / Civil
McINTOSH PERRY
 115 Wellington Road R/R 3 Cars, Ottawa, ON K0A 1L0
 T 613 836 2184 mcintoshperry.com

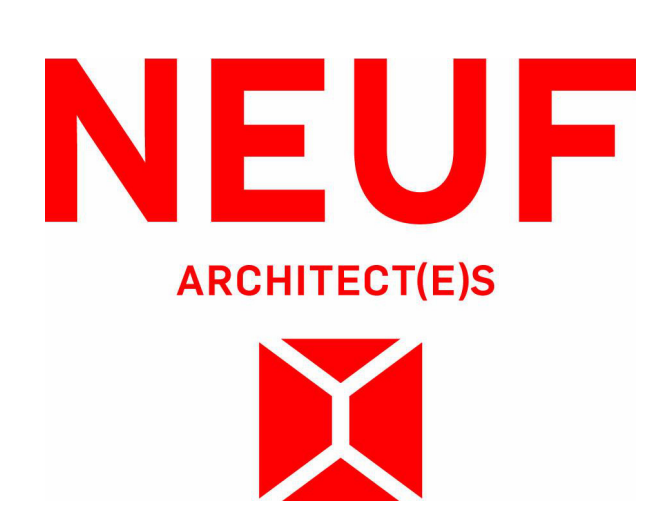
STRUCTURE / Structure
RJC Engineers
 1545 Carling Avenue, Suite 304, Ottawa, ON K1Z 6P9
 T 613 714 7000 rjc.ca

ARCHITECTES / Architect
NEUF architect(e)s
 630 boul. René Lévesque O. 32e étage, Montréal, QC H3B 1S6
 T 514 847 1117 neuf.ca

INGÉNIEUR MÉCANIQUE / Mechanical Engineer
BUILDING CONSULTANTS
 6455 rue Dorval-Lussier, Suite 110, Boisbriand, QC J7H 0E9
 T 514 718 6841 building-consultants.ca

INGÉNIEUR ÉLECTRIQUE / Electrical Engineer
BUILDING CONSULTANTS
 6455 rue Dorval-Lussier, Suite 110, Boisbriand, QC J7H 0E9
 T 514 718 6841 building-consultants.ca

SCÉAU / Seal

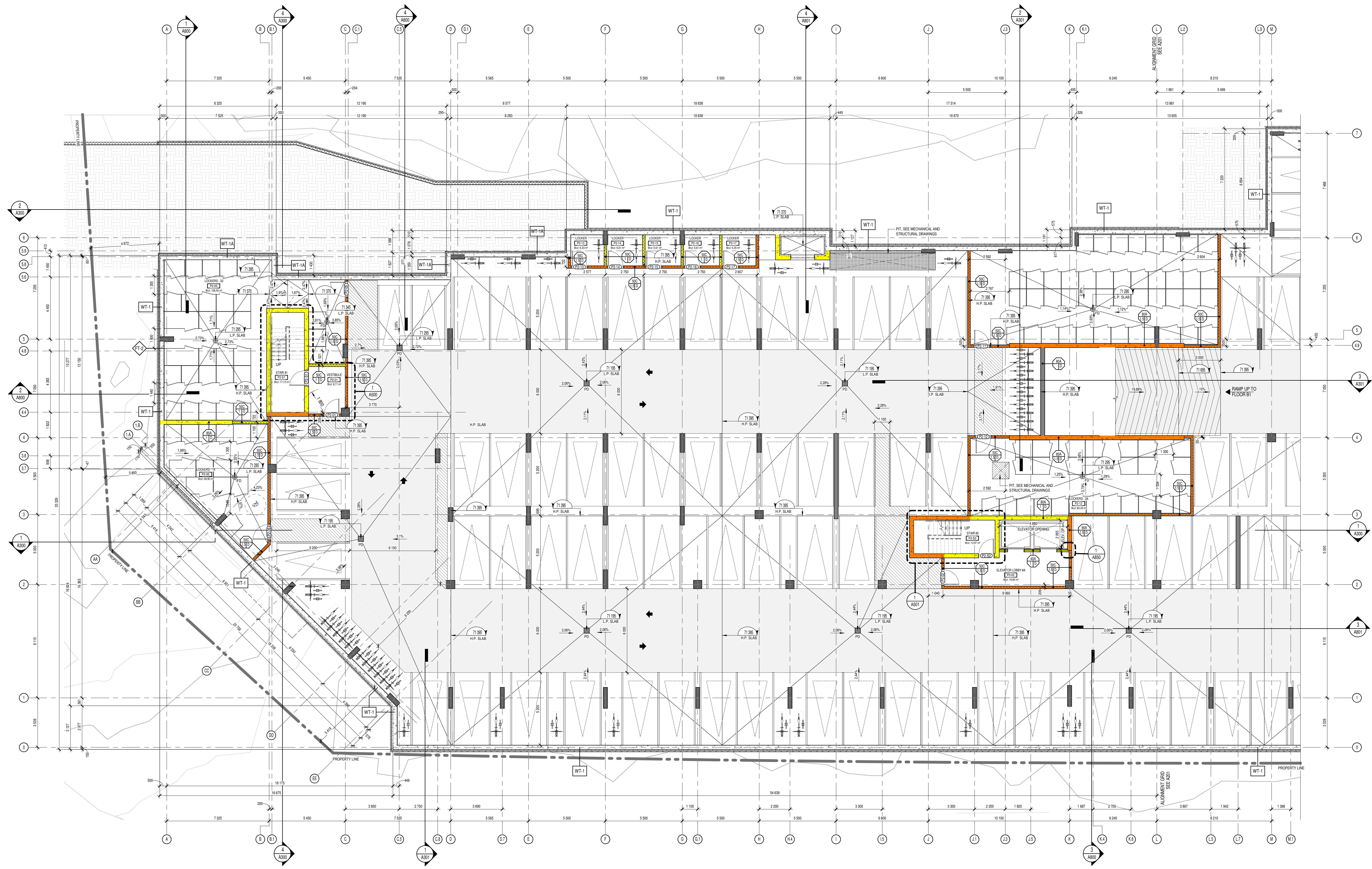


CLIENT / Client
788 MARCH ROAD RESIDENTIAL
 OTTAWA, ON NO PROJET NO. 13109

NO. REVISION / DATE (aa-mm-jj)
 B FOR FOUNDATION PERMIT 2024-04-26

DESSINÉ PAR / Drawn by N.S.H/B.R. **VÉRIFIÉ PAR / Checked by** B.R.
DATE (aa-mm-jj) 2024-06-04 **ÉCHELLE / Scale** 1 : 100
TITRE DU DESSIN / Drawing Title BUILDING "A" BASEMENT LEVEL 2

REVISION / Revision NO. DESSIN / Day Number
B A200



A200 - BUILDING "A" BASEMENT L2
 1:100

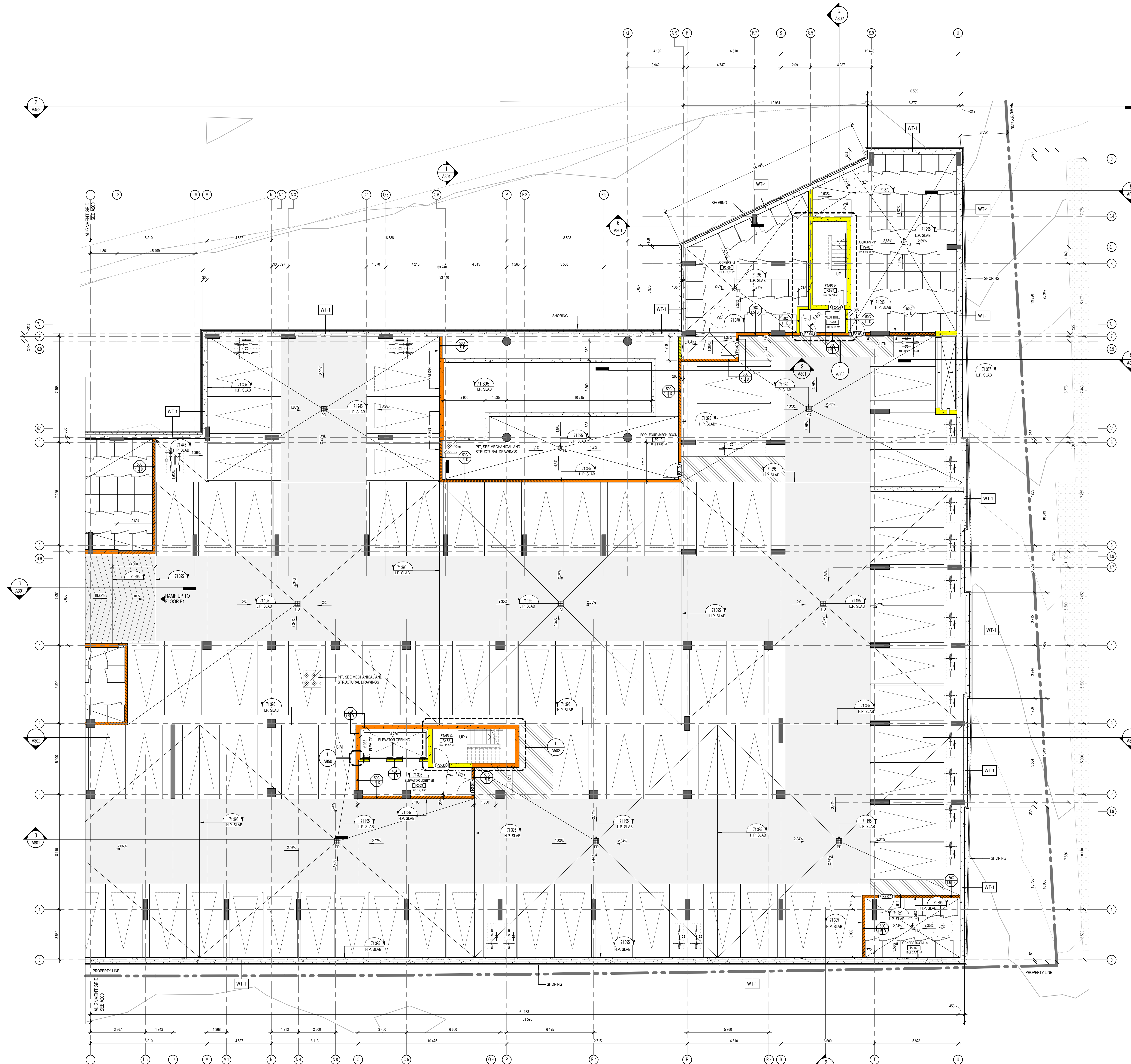


TABLEAU - P2 CAR PARKINGS		
TYPE DE STATIONNEMENT	QTE	
SMALL 2400mm X 4620mm	8	
STANDARD 2600mm X 5200mm	127	
TOTAL:	135	

TABLEAU - P2 LOCKERS		
TYPE DE STATIONNEMENT	QTE	
CASIER	174	
TOTAL:	174	

TABLEAU - P2 BICYCLE PARKINGS		
TYPE DE STATIONNEMENT	QTE	
VELO AISLE 1.5	30	
TOTAL:	40	

A201 - BUILDING "B" BASEMENT L2
1:100

NOTES GÉNÉRALES: General Notes

- Ces documents d'architecture sont la propriété exclusive de NEUF architectes et ne peuvent être utilisés, reproduits ou copiés sans autorisation écrite préalable. / These architectural documents are the exclusive property of NEUF architectes and cannot be used, copied or reproduced without written pre-authorization.
- Les dimensions apparaissant aux documents doivent être vérifiées par l'entrepreneur avant le début des travaux. / All dimensions which appear on the documents must be verified by the contractor before to start the work.
- Veuillez aviser l'architecte de toute dimension erronée et/ou divergences entre ces documents et ceux des autres professionnels. / The architect must be notified of all errors, omissions and discrepancies between these documents and those of the other professionals.
- Les dimensions sur ces documents doivent être lues et non mesurées. / The dimensions on these documents must be read and not measured.

PLANNIFICATEUR: Planner
FOTENI Planning and Urban Design
 390 Cooper Street, Suite 300, Ottawa, ON K2P 2H7
 T 613 733 5739 foteni.com

ARCHITECTURE DE PAYSAGE: Landscape Architect
GJA Inc. Gino, J. Aiello
 110 Dabury Road, Unit 9, Ottawa, ON K2T 0C2
 T 613 288 5100 gja.com

INGÉNIEUR TRANSPORT: Transportation Engineering
PARSONS
 1223 Somerset Street, Suite 100, Ottawa, ON K1J 7T2
 T 613 731 4160 parsons.com

CIVIL: Civil
McINTOSH PERRY
 115 Wellington Road RR3 Cars, Ottawa, ON K0A 1L0
 T 613 836 2184 mcintoshperry.com

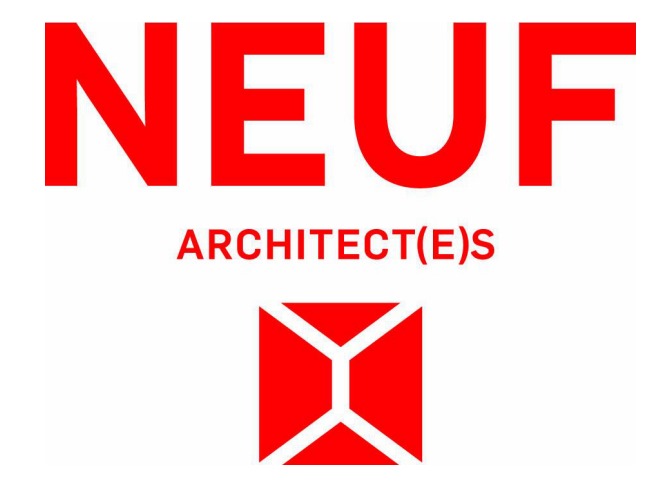
STRUCTURE: Structure
RJC Engineers
 1545 Carling Avenue, Suite 304, Ottawa, ON K1Z 8P9
 T 613 714 7000 rjc.ca

ARCHITECTES: Architect
NEUF architect(e)s
 690 boul. René Lévesque O. 32e étage, Montréal, QC H3B 1S6
 T 514 847 1117 neuf.ca

INGÉNIEUR MÉCANIQUE: Mechanical Engineer
BUILDING CONSULTANTS
 6455 rue Dorval-Lussier, Suite 110, Boisbriand, QC J7H 0E9
 T 514 718 6841 building-consultants.ca

INGÉNIEUR ÉLECTRIQUE: Electrical Engineer
BUILDING CONSULTANTS
 6455 rue Dorval-Lussier, Suite 110, Boisbriand, QC J7H 0E9
 T 514 718 6841 building-consultants.ca

SCÉAU: Seal



CLIENT: Client
SINA
 3000 boul. La Carrefour, Suite 1200, Laval, QC H7T 2P5
 T 514 262 7462 sina.ca

OUVRAGE: Project
788 MARCH ROAD RESIDENTIAL
 EMPLACEMENT: Location NO PROJET No: 13109
 OTTAWA, ON

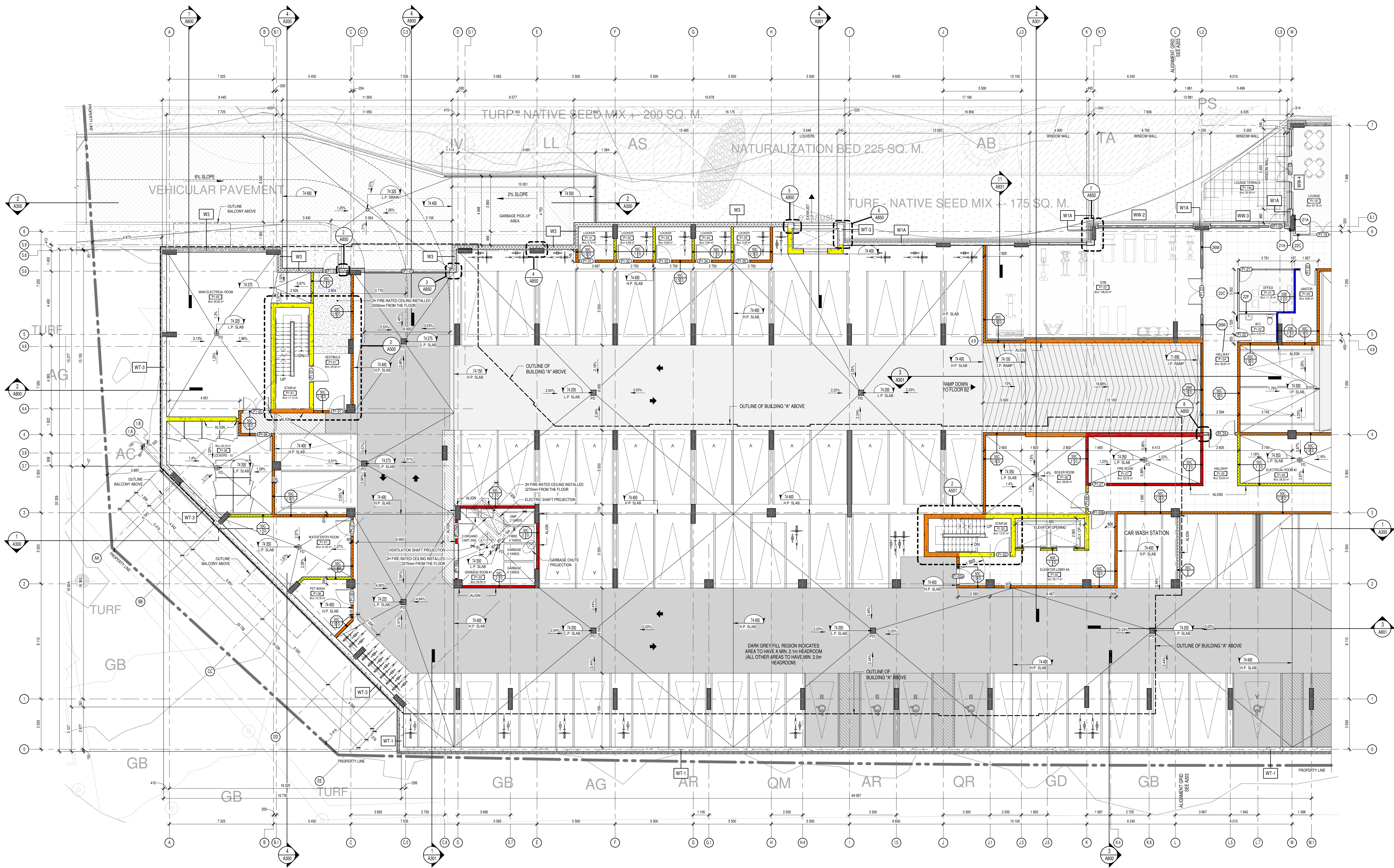
NO	REVISION	DATE (aa-mm-jj)
B	FOR FOUNDATION PERMIT	2024-04-26

Preliminary
DO NOT USE FOR
CONSTRUCTION

DESSINÉ PAR: Drawn by N.S.H/B.R. VÉRIFIÉ PAR: Checked by B.R.
 DATE (aa-mm-jj): 2024-06-04 ÉCHELLE: Scale 1:100
 TITRE DU DESSIN: Drawing Title

BUILDING "B" BASEMENT LEVEL 2

REVISION: Revision NO. DESSIN: Day Number
B A201



A202 - BUILDING "A" BASEMENT L1
1:100

NOTES GÉNÉRALES / General Notes

1. Ces documents d'architecture sont la propriété exclusive de NEUF architectes et ne peuvent être utilisés, reproduits ou copiés sans autorisation écrite préalable. / These architectural documents are the exclusive property of NEUF architectes and cannot be used, copied or reproduced without written pre-authorization.
2. Les dimensions apparaissant aux documents doivent être vérifiées par l'entrepreneur avant le début des travaux. / All dimensions which appear on the documents must be verified by the contractor before to start the work.
3. Veuillez aviser l'architecte de toute dimension erronée ou divergente entre ces documents et ceux des autres professionnels. / The architect must be notified of all errors, omissions and discrepancies between these documents and those of the other professionals.
4. Les dimensions sur ces documents doivent être lues et non mesurées. / The dimensions on these documents must be read and not measured.

PLANNIFICATEUR / Planner
FOTENI Planning and Urban Design
390 Cooper Street, Suite 300, Ottawa, ON K2P 2H7
T 613 251 5708 foteni.com

ARCHITECTURE DE PAYSAGE / Landscape Architect
GJA Inc. Gino, J. Aiello
110 Dabany Road, Unit 9, Ottawa, ON K2T 0C2
T 613 289 5150 gja.com

INGÉNIEUR TRANSPORT / Transportation Engineering
PARSONS
1225 Somerset Street, Suite 100, Ottawa, ON K1J 1T2
T 613 738 4160 parsons.com

CIVIL / Civil
McINTOSH PERRY
115 Wellington Road R#3 East, Ottawa, ON K0A 1L0
T 613 836 2184 mcintoshperry.com

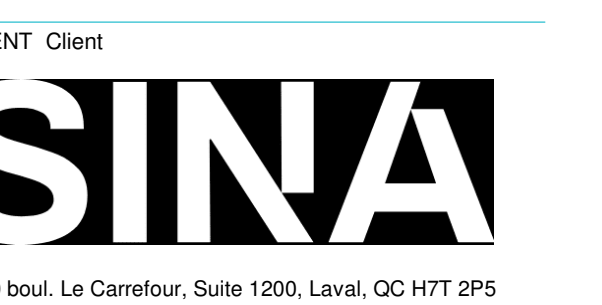
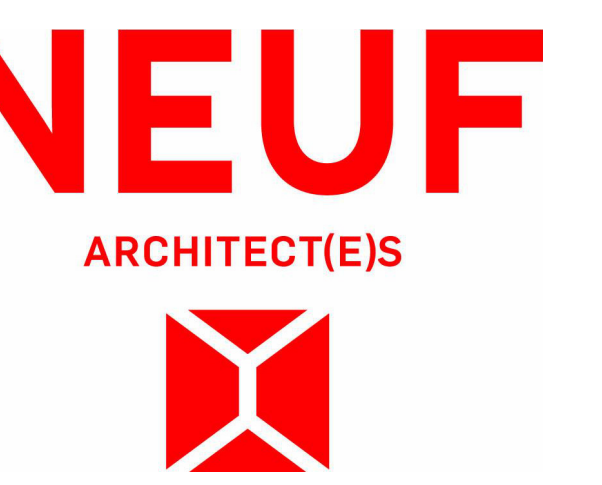
STRUCTURE / Structure
RJC Engineers
1545 Carling Avenue, Suite 304, Ottawa, ON K1Z 6P9
T 613 714 7000 rjc.ca

ARCHITECTES / Architect
NEUF architect(e)s
690 boul. René Lévesque O. 32e étage, Montréal, QC H3B 1S6
T 514 947 1117 neuf.ca

INGÉNIEUR MÉCANIQUE / Mechanical Engineer
BUILDING CONSULTANTS
6455 rue Donat-Lavoie, Suite 110, Boisbriand, QC J7H 0E9
T 514 718 6841 building-consultants.ca

INGÉNIEUR ÉLECTRIQUE / Electrical Engineer
BUILDING CONSULTANTS
6455 rue Donat-Lavoie, Suite 110, Boisbriand, QC J7H 0E9
T 514 718 6841 building-consultants.ca

SCÉAU / Seal



OUVRAGE / Project
788 MARCH ROAD RESIDENTIAL
EMPLACEMENT / Location
OTTAWA, ON
NO PROJET / No.
13109

NO. REVISION
B FOR FOUNDATION PERMIT
DATE (aa-mm-jj)
2024-06-04
ÉCHELLE / Scale
1 : 100

*Preliminary
DO NOT USE FOR
CONSTRUCTION*

DESSINÉ PAR / Drawn by
N.S.H/B.R.
VÉRIFIÉ PAR / Checked by
B.R.
DATE (aa-mm-jj)
2024-06-04
ÉCHELLE / Scale
1 : 100

TITRE DU DESSIN / Drawing Title
**BUILDING "A"
BASEMENT LEVEL 1**

NO. DESSIN / Drawing Number
B A202

ST PATH ON SITE WITH CITY PARKS AND FORESTRY VEGETATION, NATURAL FEATURES.
 (WOOD, EARTH ETC) FROM PROTECTED AREA - DO NOT IMPORT

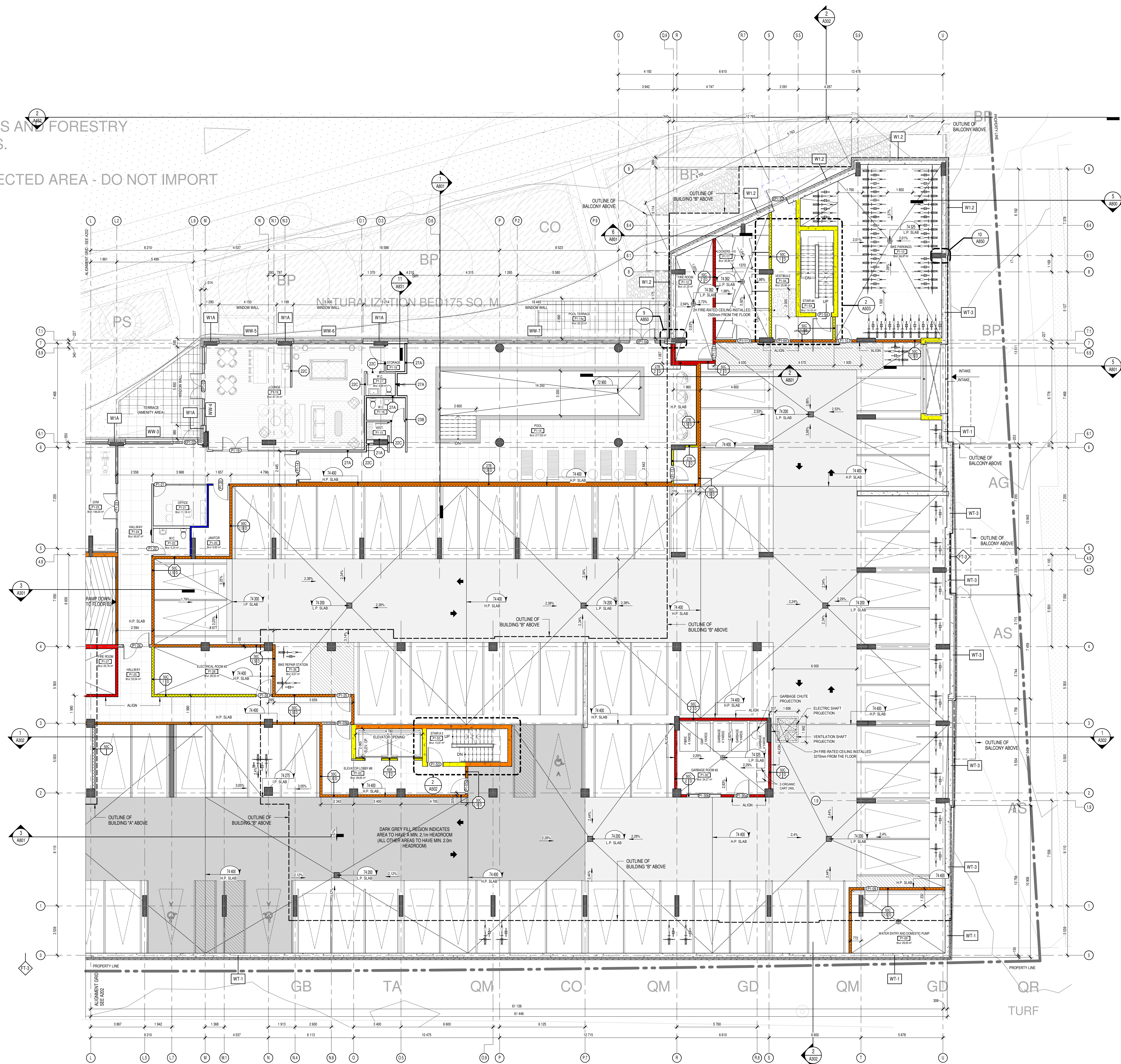


TABLEAU - P1 CAR PARKINGS		TABLEAU - P1 LOCKERS		TABLEAU - P1 BICYCLE PARKINGS	
TYPE DE STATIONNEMENT	QTE.	TYPE DE STATIONNEMENT	QTE.	TYPE DE STATIONNEMENT	QTE.
SMALL 2400mm X 4600mm	5	CASIER	20	VELO AISLE 1.5	40
STANDARD 2600mm X 5200mm	105	TOTAL:	20	VELO	54
HANDICAPÉ 2600mm X 5200mm Type B	4			TOTAL:	94
HANDICAPÉ 3400mm X 5200mm Type A	3				
TOTAL:	117				

A203 - BUILDING "B" BASEMENT L1
 1:100

NOTES GÉNÉRALES / General Notes
 1. Ces documents d'architecture sont la propriété exclusive de NEUF architectes et ne peuvent être utilisés, reproduits ou copiés sans autorisation écrite préalable. / These architectural documents are the exclusive property of NEUF architectes and cannot be used, copied or reproduced without written pre-authorization.
 2. Les dimensions apparaissant aux documents doivent être vérifiées par l'entrepreneur avant le début des travaux. / All dimensions which appear on the documents must be verified by the contractor before to start the work.
 3. Veuillez aviser l'architecte de toute dimension en sur ou en dessous des documents et de ceux des autres professionnels. / The architect must be notified of all errors, omissions and discrepancies between these documents and those of the other professionals.
 4. Les dimensions sur ces documents doivent être lues et non mesurées. / The dimensions on these documents must be read and not measured.

PLANNIFICATEUR / Planner
FOTENI Planning and Urban Design
 390 Cooper Street, Suite 300, Ottawa, ON K2P 2H7
 T 613 750 5709 foteni.com

ARCHITECTURE DE PAYSAGE / Landscape Architect
GJA Inc. Gino, J. Aiello
 110 Dabney Road, Unit 9, Ottawa, ON K2T 0C2
 T 613 288 5100 gja.com

INGÉNIEUR TRANSPORT / Transportation Engineering
PARSONS
 1225 Somerset Street, Suite 100, Ottawa, ON K1J 1T2
 T 613 738 4160 parsons.com

CIVIL / Civil
McINTOSH PERRY
 115 Wellington Road R#3 Cass, Ottawa, ON K0A 1L0
 T 613 836 2184 mcintoshperry.com

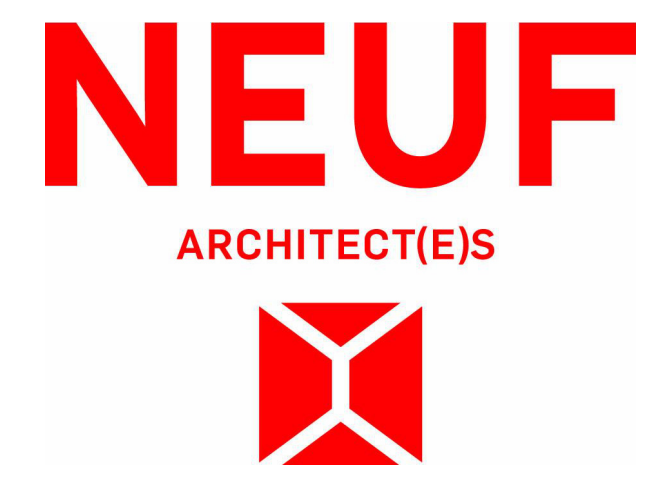
STRUCTURE / Structure
RJC Engineers
 1545 Carling Avenue, Suite 304, Ottawa, ON K1Z 6P9
 T 613 714 7000 rjc.ca

ARCHITECTES / Architect
NEUF architect(e)s
 690 boul. René-Lévesque O. 32e étage, Montréal, QC H3B 1S6
 T 514 847 1117 neuf.ca

INGÉNIEUR MÉCANIQUE / Mechanical Engineer
BUILDING CONSULTANTS
 6455 rue Dorval-Lussier, Suite 110, Boisbriand, QC J7H 0E9
 T 514 718 6841 building-consultants.ca

INGÉNIEUR ÉLECTRIQUE / Electrical Engineer
BUILDING CONSULTANTS
 6455 rue Dorval-Lussier, Suite 110, Boisbriand, QC J7H 0E9
 T 514 718 6841 building-consultants.ca

SCÉAU / Seal



OUVRAGE / Project
788 MARCH ROAD RESIDENTIAL
 EMPLACEMENT / Location
OTTAWA, ON NO PROJET / No. **13109**

NO. REVISION / DATE (aa-mm-jj)
 B FOR FOUNDATION PERMIT 2024-04-26

Preliminary
DO NOT USE FOR
CONSTRUCTION

DESSINÉ PAR / Drawn by
N.S.H/B.R. VÉRIFIÉ PAR / Checked by
B.R.
 DATE (aa-mm-jj) / Scale
 2024-06-04 1 : 100
 TITRE DU DESSIN / Drawing Title

BUILDING "B" BASEMENT LEVEL 1
 REVISION / Revision NO. DESSIN / Drawing Number
B A203

NOTES GÉNÉRALES: General Notes

1. Ces documents d'architecture sont la propriété exclusive de NEUF architectes et ne peuvent être utilisés, reproduits ou copiés sans autorisation écrite préalable. / These architectural documents are the exclusive property of NEUF architectes and cannot be used, copied or reproduced without written pre-authorization.
2. Les dimensions apparaissant aux documents doivent être vérifiées par l'entrepreneur avant le début des travaux. / All dimensions which appear on the documents must be verified by the contractor before to start the work.
3. Veuillez aviser l'architecte de toute dimension erronée et/ou divergente entre ces documents et ceux des autres professionnels. / The architect must be notified of all errors, omissions and discrepancies between these documents and those of the other professionals.
4. Les dimensions sur ces documents doivent être lues et non mesurées. / The dimensions on these documents must be read and not measured.

PLANNIFICATEUR / Planner
FOTENI Planning and Urban Design
 390 Cooper Street, Suite 300, Ottawa, ON K2P 2H7
 T 613 733 5709 foteni.com

ARCHITECTURE DE PAYSAGE, Landscape Architect
GJA Inc. Gino, J. Aiello
 110 Dabury Road, Unit 9, Ottawa, ON K2T 0C2
 T 613 288 5100 gja.com

INGÉNIEUR TRANSPORT Transportation Engineering
PARSONS
 1223 Somerset Street, Suite 100, Ottawa, ON K1J 7T2
 T 613 738 4160 parsons.com

CIVIL, Civil
McINTOSH PERRY
 115 Wellington Road R#3 Cars, Ottawa, ON K0A 1L0
 T 613 836 2184 mcintoshperry.com

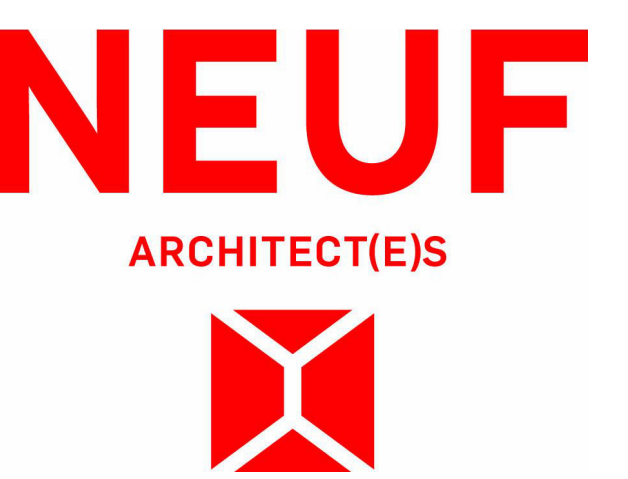
STRUCTURE, Structure
RJC Engineers
 1545 Carling Avenue, Suite 304, Ottawa, ON K1Z 6P9
 T 613 714 7000 rjc.ca

ARCHITECTES, Architect
NEUF architect(e)s
 690 boul. René Lévesque O. 32e étage, Montréal, QC H3B 1S6
 T 514 947 1117 neuf.ca

INGÉNIEUR MÉCANIQUE Mechanical Engineer
BUILDING CONSULTANTS
 6455 rue Dorval-Lussier, Suite 110, Boisbriand, QC J7H 0E9
 T 514 718 6841 building-consultants.ca

INGÉNIEUR ÉLECTRIQUE Electrical Engineer
BUILDING CONSULTANTS
 6455 rue Dorval-Lussier, Suite 110, Boisbriand, QC J7H 0E9
 T 514 718 6841 building-consultants.ca

SCÉAU / Seal



3000 boul. La Carrefour, Suite 1200, Laval, QC H7T 9P5
 T 514 565 7462 sina.ca

OUVRAGE Project
788 MARCH ROAD RESIDENTIAL

EMPLACEMENT Location NO PROJET No
OTTAWA, ON 13109

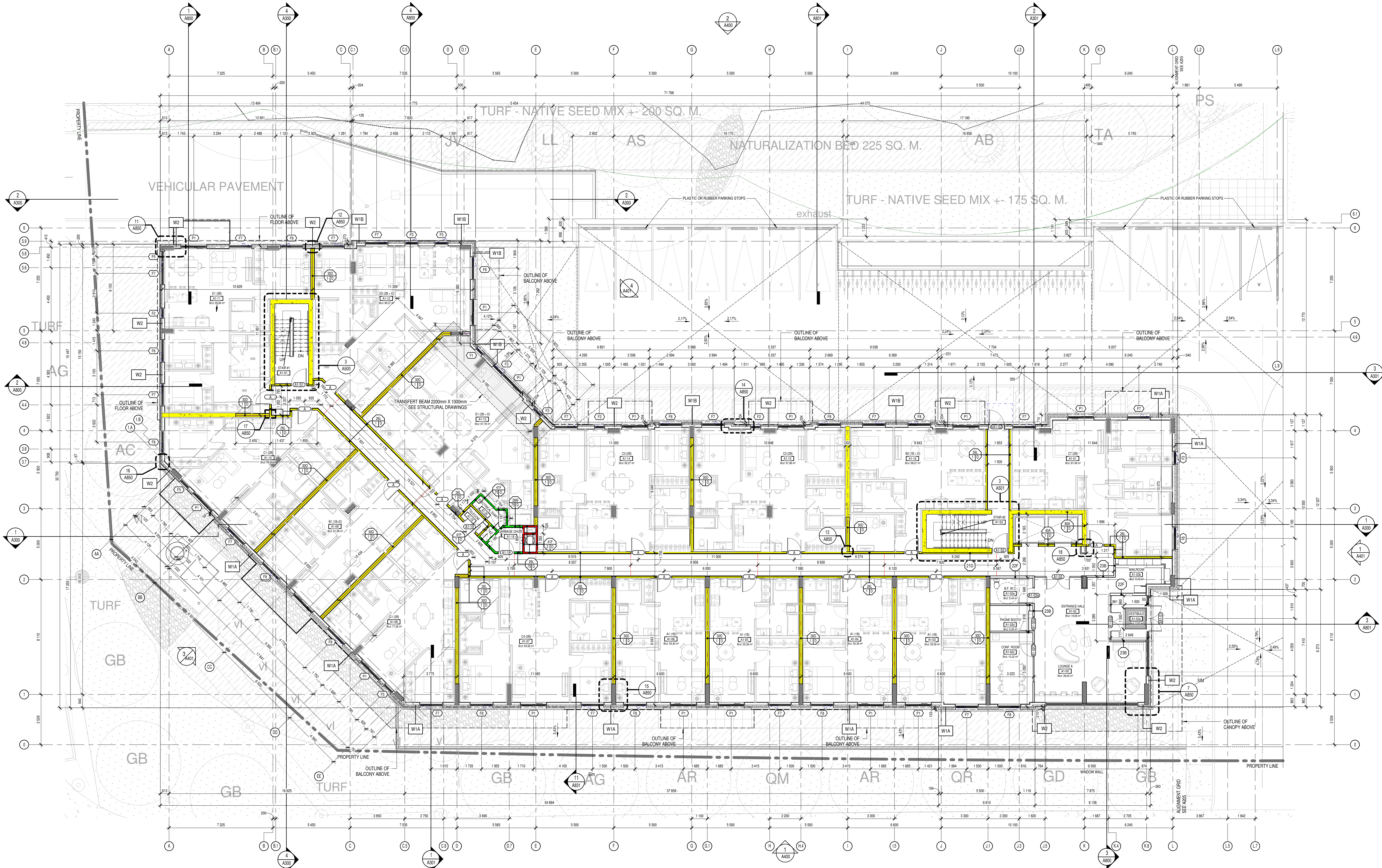
NO REVISION DATE (aa.mm.jj)
 B FOR FOUNDATION PERMIT 2024-04-26

Preliminary
DO NOT USE FOR
CONSTRUCTION

DESSINÉ PAR Drawn by VÉRIFIÉ PAR Checked by
N.S.H/B.R. B.R.
 DATE (aa.mm.jj) ÉCHELLE Scale
 2024-06-04 1 : 100

TITRE DU DESSIN Drawing Title
BUILDING "A" - GROUND FLOOR

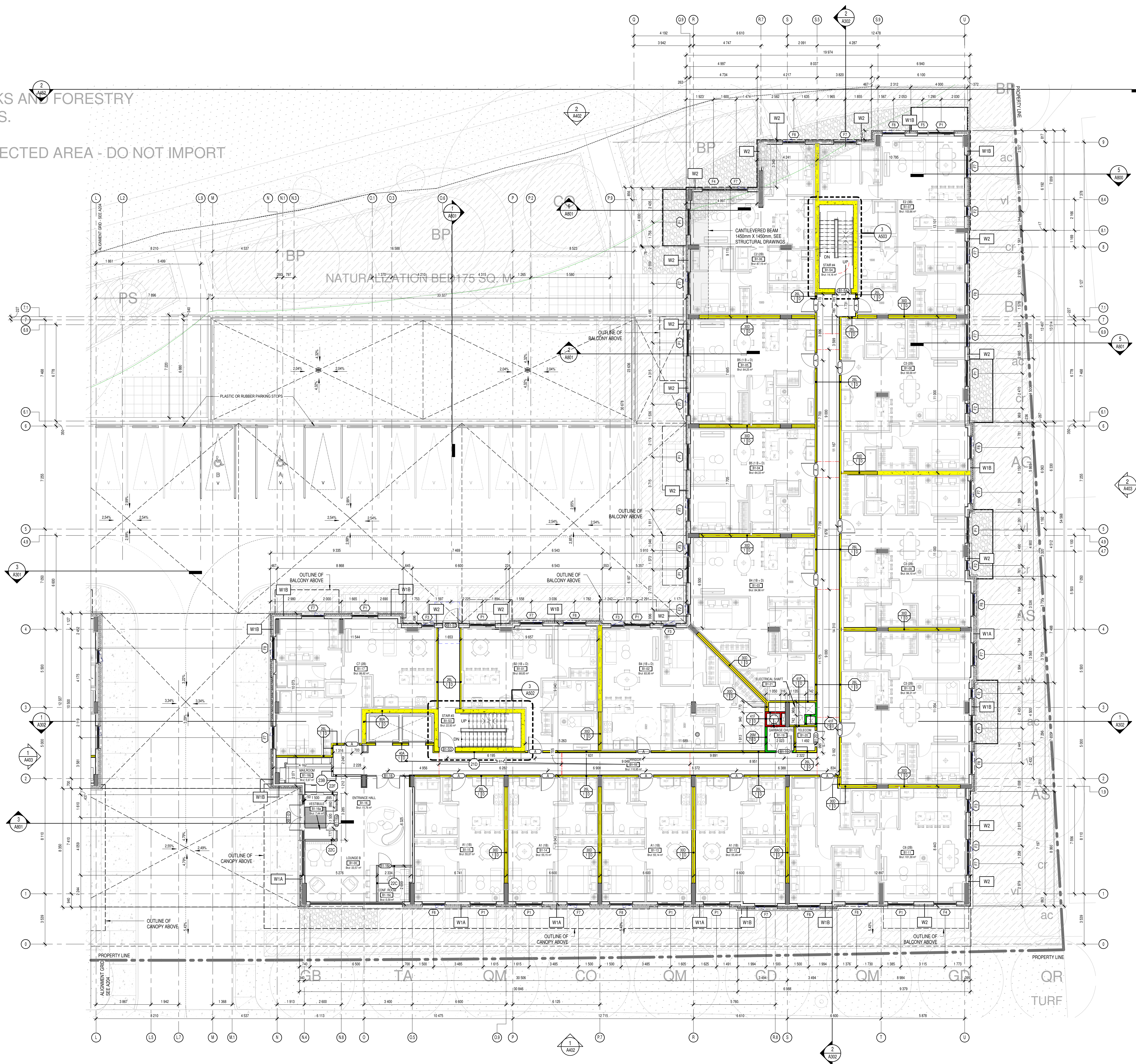
REVISION Revision NO. DESSIN. Day Number
B A204



A204 - BUILDING "A" - GROUND FLOOR
 1:100

ST PATH ON SITE WITH CITY PARKS AND FORESTRY VEGETATION, NATURAL FEATURES.

WOOD, EARTH ETC) FROM PROTECTED AREA - DO NOT IMPORT



A205 - BUILDING "B" - GROUND FLOOR
1:100

NOTES GÉNÉRALES / General Notes

1. Ces documents d'architecture sont la propriété exclusive de NEUF architectes et ne peuvent être utilisés, reproduits ou copiés sans autorisation écrite préalable. / These architectural documents are the exclusive property of NEUF architectes and cannot be used, copied or reproduced without written pre-authorization.
2. Les dimensions apparaissant aux documents doivent être vérifiées par l'entrepreneur avant le début des travaux. / All dimensions which appear on the documents must be verified by the contractor before to start the work.
3. Veuillez aviser l'architecte de toute dimension erronée et/ou divergente entre ces documents et ceux des autres professionnels. / The architect must be notified of all errors, omissions and discrepancies between these documents and those of the other professionals.
4. Les dimensions sur ces documents doivent être lues et non mesurées. / The dimensions on these documents must be read and not measured.

PLANIFICATEUR / Planner
FOTENI Planning and Urban Design
 390 Cooper Street, Suite 300, Ottawa, ON K2P 2H7
 T 613 733 5739 foteni.com

ARCHITECTURE DE PAYSAGE, Landscape Architect
GJA Inc. Gino, J. Aiello
 110 Dabney Road, Unit 9, Ottawa, ON K2T 0C2
 T 613 288 5100 gja.com

INGÉNIEUR TRANSPORT Transportation Engineering
PARSONS
 1223 Somerset Street, Suite 100, Ottawa, ON K1J 7T2
 T 613 731 4160 parsons.com

CIVIL, Civil
McINTOSH PERRY
 115 Wellington Road RR3 Cars, Ottawa, ON K0A 1L0
 T 613 836 2184 mcintoshperry.com

STRUCTURE, Structure
RJC Engineers
 1545 Carling Avenue, Suite 304, Ottawa, ON K1Z 6P9
 T 613 714 7000 rjc.ca

ARCHITECTES, Architect
NEUF architect(e)s
 630 boul. René-Lévesque O. 32e étage, Montréal, QC H3B 1S6
 T 514 867 1117 neuf.ca

INGÉNIEUR MÉCANIQUE, Mechanical Engineer
BUILDING CONSULTANTS
 6455 rue Dorval-Lussier, Suite 110, Boisbriand, QC J7H 0E9
 T 514 718 6841 building-consultants.ca

INGÉNIEUR ÉLECTRIQUE, Electrical Engineer
BUILDING CONSULTANTS
 6455 rue Dorval-Lussier, Suite 110, Boisbriand, QC J7H 0E9
 T 514 718 6841 building-consultants.ca

SCEAU / Seal



CLIENT Client
SINA
 3000 boul. La Carrière, Suite 1200, Laval, QC H7T 0P5
 T 514 665 7462 sina.ca

OUVRAGE Project
788 MARCH ROAD RESIDENTIAL
EMPLACEMENT Location
OTTAWA, ON **NO PROJET No.**
13109

NO REVISION **DATE (aa-mm-jj)**
B FOR FOUNDATION PERMIT **2024-04-26**

Dessiné PAR Drawn by **VÉRIFIÉ PAR Checked by**
N.S.H/B.R. **B.R.**
DATE (aa-mm-jj) **ÉCHELLE Scale**
2024-06-04 **1 : 100**
TITRE DU DESSIN Drawing Title
BUILDING "B" - GROUND FLOOR

REVISION Revision **NO. DESSIN. Desig Number**
B A205

REVISION Revision **NO. DESSIN. Desig Number**
B A205

NOTES GÉNÉRALES / General Notes

- Ces documents d'architecture sont la propriété exclusive de NEUF architectes et ne peuvent être utilisés, reproduits ou copiés sans autorisation écrite préalable. / These architectural documents are the exclusive property of NEUF architectes and cannot be used, copied or reproduced without written pre-authorization.
- Les dimensions apparaissant aux documents doivent être vérifiées par l'entrepreneur avant le début des travaux. / All dimensions which appear on the documents must be verified by the contractor before to start the work.
- Veuillez aviser l'architecte de toute dimension erronée et/ou divergences entre ces documents et ceux des autres professionnels. / The architect must be notified of all errors, omissions and discrepancies between these documents and those of the other professionals.
- Les dimensions sur ces documents doivent être lues et non mesurées. / The dimensions on these documents must be read and not measured.

PLANNIFICATEUR / Planner
FOTENN Planning and Urban Design
 390 Cooper Street, Suite 300, Ottawa, ON K2P 2H7
 T 613 730 5709 fotenn.com

ARCHITECTURE DE PAYSAGE / Landscape Architect
GJA Inc. Gino, J. Aiello
 110 Dabury Road, Unit 9, Ottawa, ON K2T 0C2
 T 613 288 5100 gja.com

INGÉNIEUR TRANSPORT / Transportation Engineering
PARSONS
 1225 Somerset Street, Suite 100, Ottawa, ON K1J 7T2
 T 613 738 4160 parsons.com

CIVIL / Civil
McINTOSH PERRY
 115 Wellington Road R#3 Cals, Ottawa, ON K0A 1L0
 T 613 836 2184 mcintoshperry.com

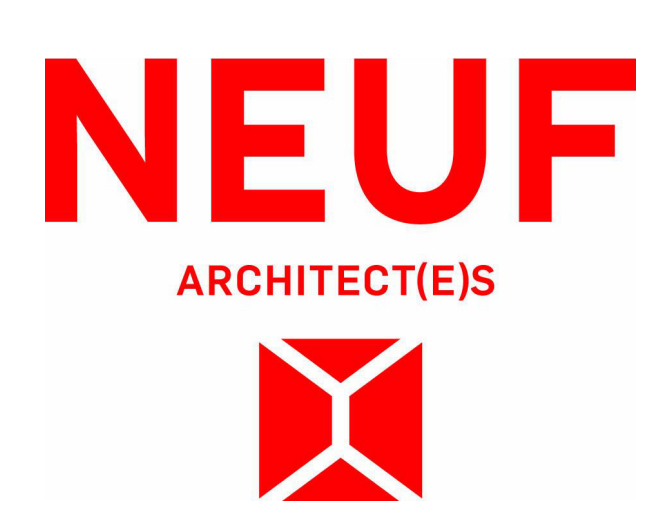
STRUCTURE / Structure
RJC Engineers
 1545 Carling Avenue, Suite 304, Ottawa, ON K1Z 6P9
 T 613 714 7000 rjc.ca

ARCHITECTES / Architect
NEUF architect(e)s
 690 boul. René-Lévesque O. 30e étage, Montréal, QC H3B 1B6
 T 514 847 1117 neuf.ca

INGÉNIEUR MÉCANIQUE / Mechanical Engineer
BUILDING CONSULTANTS
 6455 rue Dorval-Leslie, Suite 110, Boisbriand, QC J7H 0E9
 T 514 718 6841 building-consultants.ca

INGÉNIEUR ÉLECTRIQUE / Electrical Engineer
BUILDING CONSULTANTS
 6455 rue Dorval-Leslie, Suite 110, Boisbriand, QC J7H 0E9
 T 514 718 6841 building-consultants.ca

SCEAU / Seal



CLIENT / Client
SINA
 3000 boul. La Carrefour, Suite 1200, Laval, QC H7T 2P5
 T 514 665 7462 sina.ca

OUVRAGE / Project
788 MARCH ROAD RESIDENTIAL

EMPLACEMENT / Location
OTTAWA, ON

NO PROJET / No. 13109

NO.	REVISION	DATE (aa.mm.jj)
B	FOR FOUNDATION PERMIT	2024-04-26

Preliminary
DO NOT USE FOR
CONSTRUCTION

DESSINÉ PAR / Drawn by
 N.S.H/B.R.

VÉRIFIÉ PAR / Checked by
 B.R.

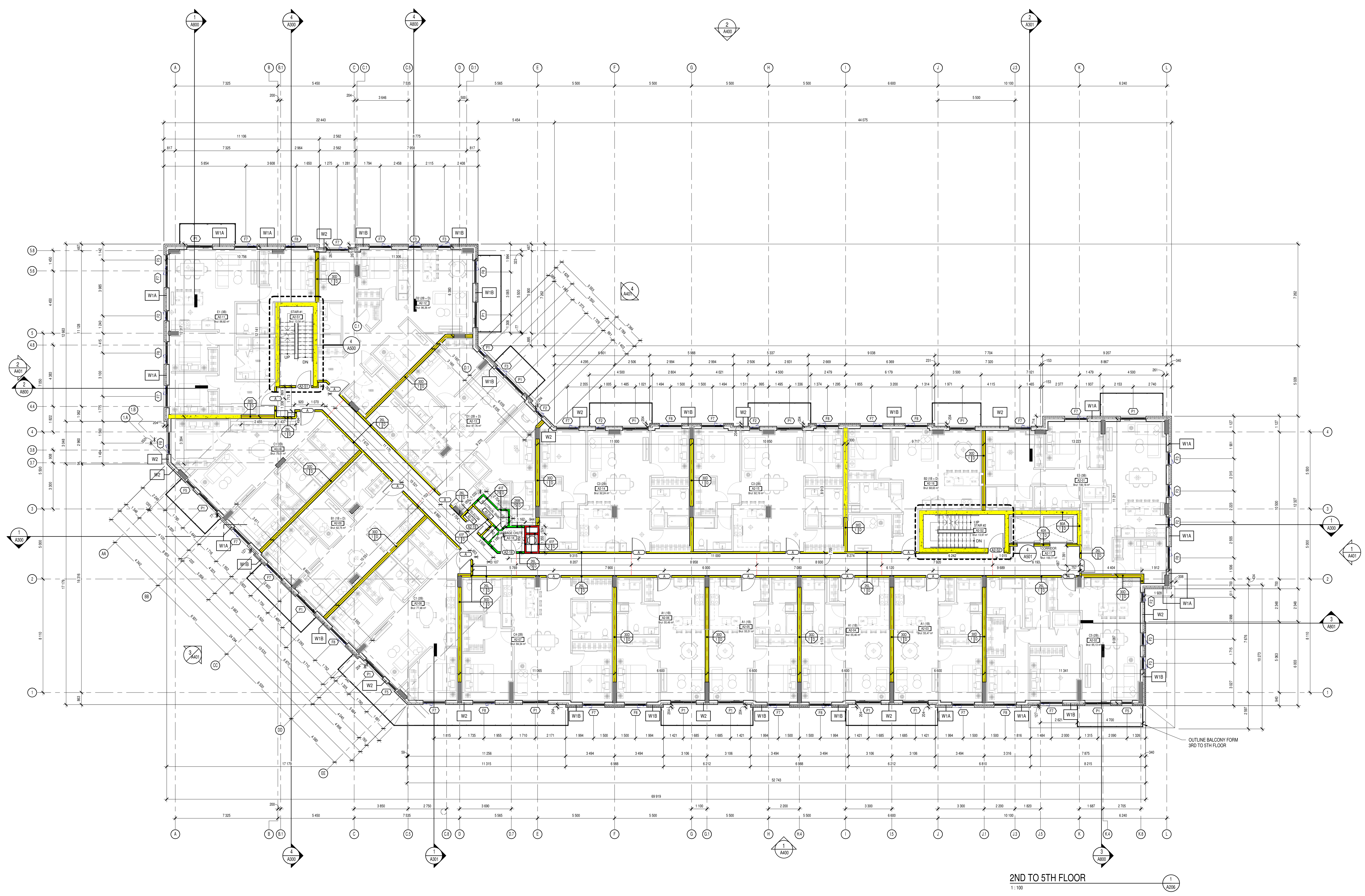
DATE (aa.mm.jj)
 2024-06-04

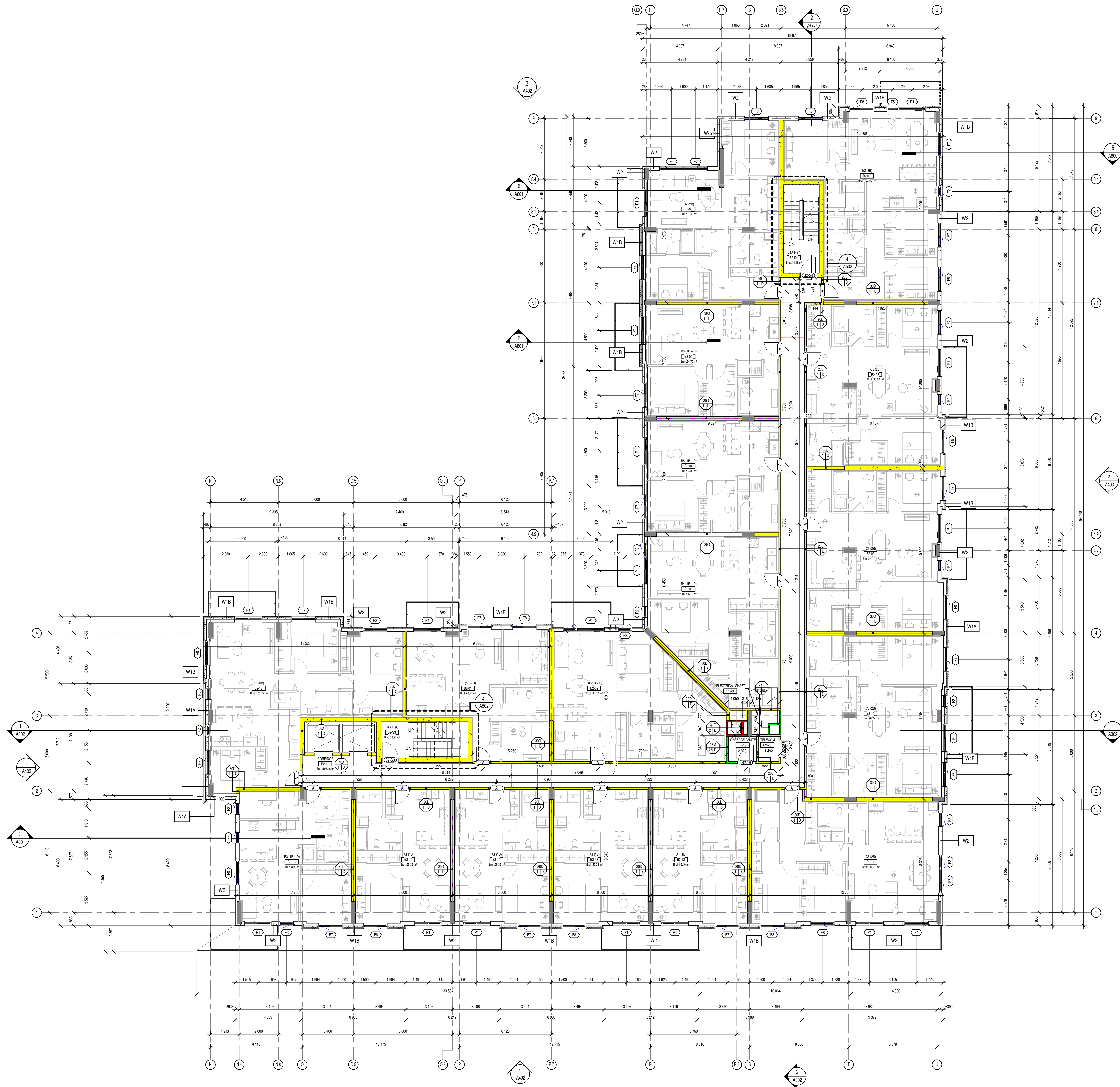
ÉCHELLE / Scale
 1 : 100

TITRE DU DESSIN / Drawing Title
BUILDING "A" - 2ND TO 5TH FLOOR

REVISION / Revision
B

NO. DESSIN / Drawing Number
A206





2ND TO 5TH FLOOR
1 : 100

NOTES GÉNÉRALES: General Notes

1. Ces documents d'architecture sont la propriété exclusive de NEUF architect(e)s et ne peuvent être utilisés, reproduits ou copiés sans autorisation écrite préalable. / These architectural documents are the exclusive property of NEUF architect(e)s and cannot be used, copied or reproduced without written pre-authorization.
2. Les dimensions apparaissant aux documents doivent être vérifiées par l'entrepreneur avant le début des travaux. / All dimensions which appear on the documents must be verified by the contractor before to start the work.
3. Veuillez aviser l'architecte de toute dimension erronée et/ou divergente entre ces documents et ceux des autres professionnels. / The architect must be notified of all errors, omissions and discrepancies between these documents and those of the other professionals.
4. Les dimensions sur ces documents doivent être lues et non mesurées. / The dimensions on these documents must be read and not measured.

PLANNIFICATEUR: Planner
FOTENI Planning and Urban Design
 390 Cooper Street, Suite 300, Ottawa, ON K2P 2H7
 T 613 733 5709 foteni.com

ARCHITECTURE DE PAYSAGE: Landscape Architect
GJA Inc. Gino, J. Aiello
 110 Dabury Road, Unit 9, Ottawa, ON K2T 0C2
 T 613 298 5100 gja.com

INGÉNIEUR TRANSPORT: Transportation Engineering
PARSONS
 1223 Somerset Street, Suite 100, Ottawa, ON K1J 7T2
 T 613 738 4160 parsons.com

CIVIL: Civil
McINTOSH PERRY
 115 Wellington Road R#3 Cars, Ottawa, ON K0A 1L0
 T 613 836 2184 mcintoshperry.com

STRUCTURE: Structure
RJC Engineers
 1545 Carling Avenue, Suite 304, Ottawa, ON K1Z 6P9
 T 613 714 7000 rjc.ca

ARCHITECTES: Architect
NEUF architect(e)s
 630 boul. René Lévesque O. 32e étage, Montréal, QC H3B 1S6
 T 514 847 1117 neuf.ca

INGÉNIEUR MÉCANIQUE: Mechanical Engineer
BUILDing Consultants
 6455 rue Doris-Lussier, Suite 110, Boisbriand, QC J7H 0E9
 T 514 718 6841 building-consultants.ca

INGÉNIEUR ÉLECTRIQUE: Electrical Engineer
BUILDing Consultants
 6455 rue Doris-Lussier, Suite 110, Boisbriand, QC J7H 0E9
 T 514 718 6841 building-consultants.ca

SCEAU / Seal



OUVRAGE: Project
788 MARCH ROAD RESIDENTIAL

EMPLACEMENT: Location
OTTAWA, ON

NO PROJET: No.
13109

NO	REVISION	DATE (aa-mm-jj)
B	FOR FOUNDATION PERMIT	2024-04-26

Preliminary
DO NOT USE FOR
CONSTRUCTION

DESSINÉ PAR: Drawn by
N.S.H/B.R.

DATE (aa-mm-jj)
2024-06-04

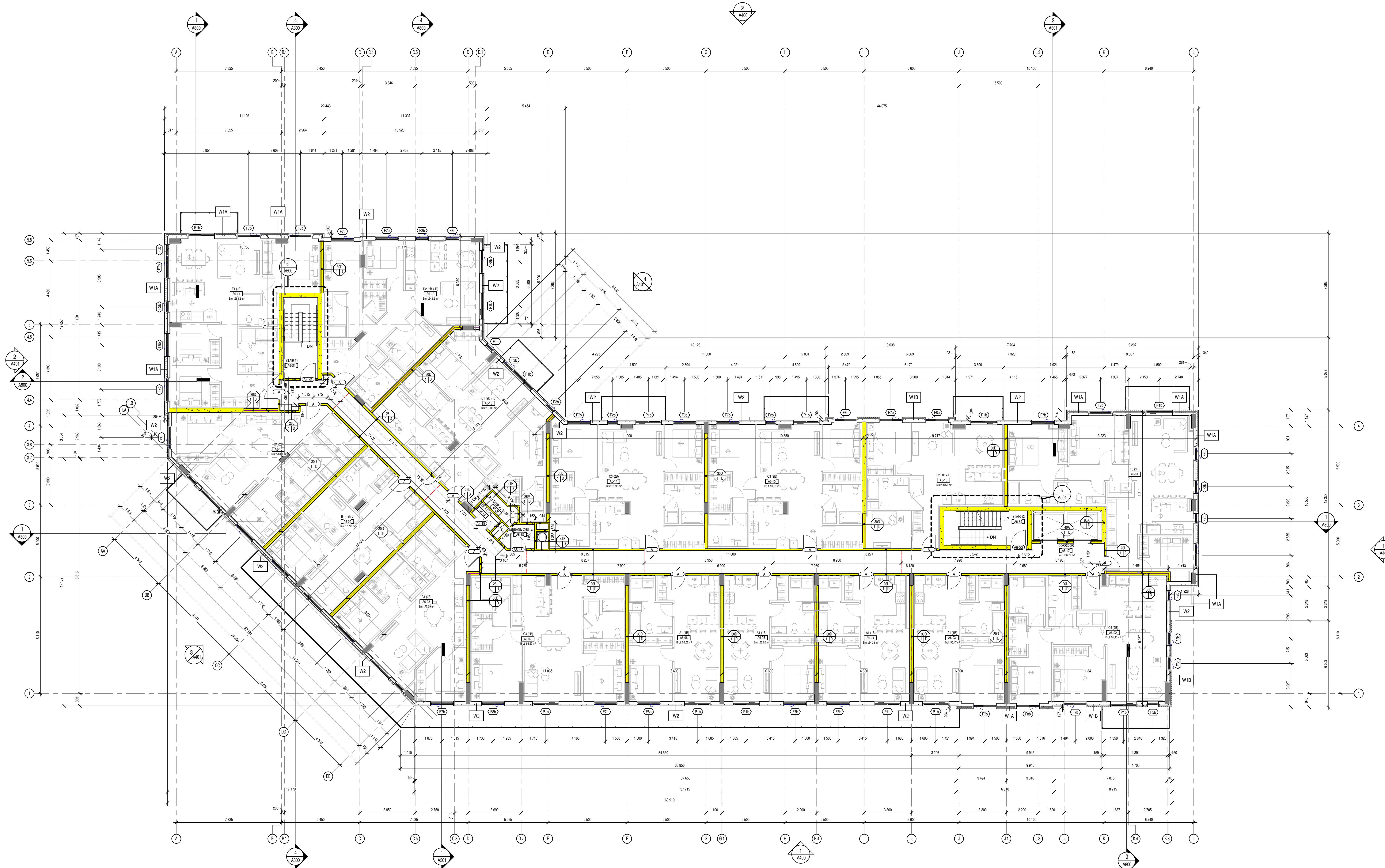
VÉRIFIÉ PAR: Checked by
B.R.

ÉCHELLE: Scale
1 : 100

TITRE DU DESSIN: Drawing Title
BUILDING "B" - 2ND TO 5TH FLOOR

REVISION: Revision
B

NO. DESSIN: Drawing Number
A207



A208 - BUILDING "A" - 6TH FLOOR
1:100

NOTES GÉNÉRALES / General Notes

1. Ces documents d'architecture sont la propriété exclusive de NEUF architectes et ne peuvent être utilisés, reproduits ou copiés sans autorisation écrite préalable. / These architectural documents are the exclusive property of NEUF architectes and cannot be used, copied or reproduced without written pre-authorization.
2. Les dimensions apparaissant aux documents doivent être vérifiées par l'entrepreneur avant le début des travaux. / All dimensions which appear on the documents must be verified by the contractor before to start the work.
3. Veuillez aviser l'architecte de toute dimension erronée et/ou divergente entre ces documents et ceux des autres professionnels. / The architect must be notified of all errors, omissions and discrepancies between these documents and those of the other professionals.
4. Les dimensions sur ces documents doivent être lues et non mesurées. / The dimensions on these documents must be read and not measured.

PLANNIFICATEUR / Planner
FOTENN Planning and Urban Design
 390 Cooper Street, Suite 300, Ottawa, ON K2P 2H7
 T 613 733 5709 fotenn.com

ARCHITECTURE DE PAYSAGE / Landscape Architect
GJA Inc. Gino, J. Aiello
 110 Dabury Road, Unit 9, Ottawa, ON K2T 0C2
 T 613 288 5100 gja.com

INGÉNIEUR TRANSPORT / Transportation Engineering
PARSONS
 1223 Somerset Street, Suite 100, Ottawa, ON K1J 7T2
 T 613 738 4160 parsons.com

CIVIL / Civil
McINTOSH PERRY
 115 Wellington Road R#3 Cals, Ottawa, ON K0A 1L0
 T 613 836 2184 mcintoshperry.com

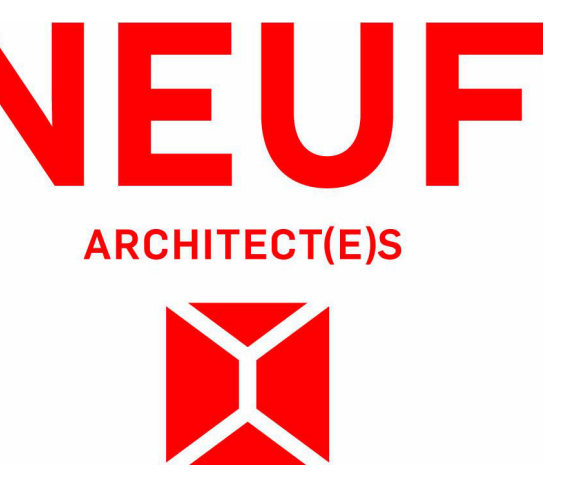
STRUCTURE / Structure
RJC Engineers
 1545 Carling Avenue, Suite 304, Ottawa, ON K1Z 6P9
 T 613 714 7000 rjc.ca

ARCHITECTES / Architect
NEUF architect(e)s
 690 boul. René-Lévesque O. 30e étage, Montréal, QC H3B 1B6
 T 514 847 1117 neuf.ca

INGÉNIEUR MÉCANIQUE / Mechanical Engineer
BUILDING CONSULTANTS
 6455 rue Dorval-Lesieur, Suite 110, Boisbriand, QC J7H 0E9
 T 514 718 6841 building-consultants.ca

INGÉNIEUR ÉLECTRIQUE / Electrical Engineer
BUILDING CONSULTANTS
 6455 rue Dorval-Lesieur, Suite 110, Boisbriand, QC J7H 0E9
 T 514 718 6841 building-consultants.ca

SCEAU / Seal



OUVRAGE / Project
788 MARCH ROAD RESIDENTIAL

EMPLACEMENT / Location
OTTAWA, ON

NO PROJET / No.
13109

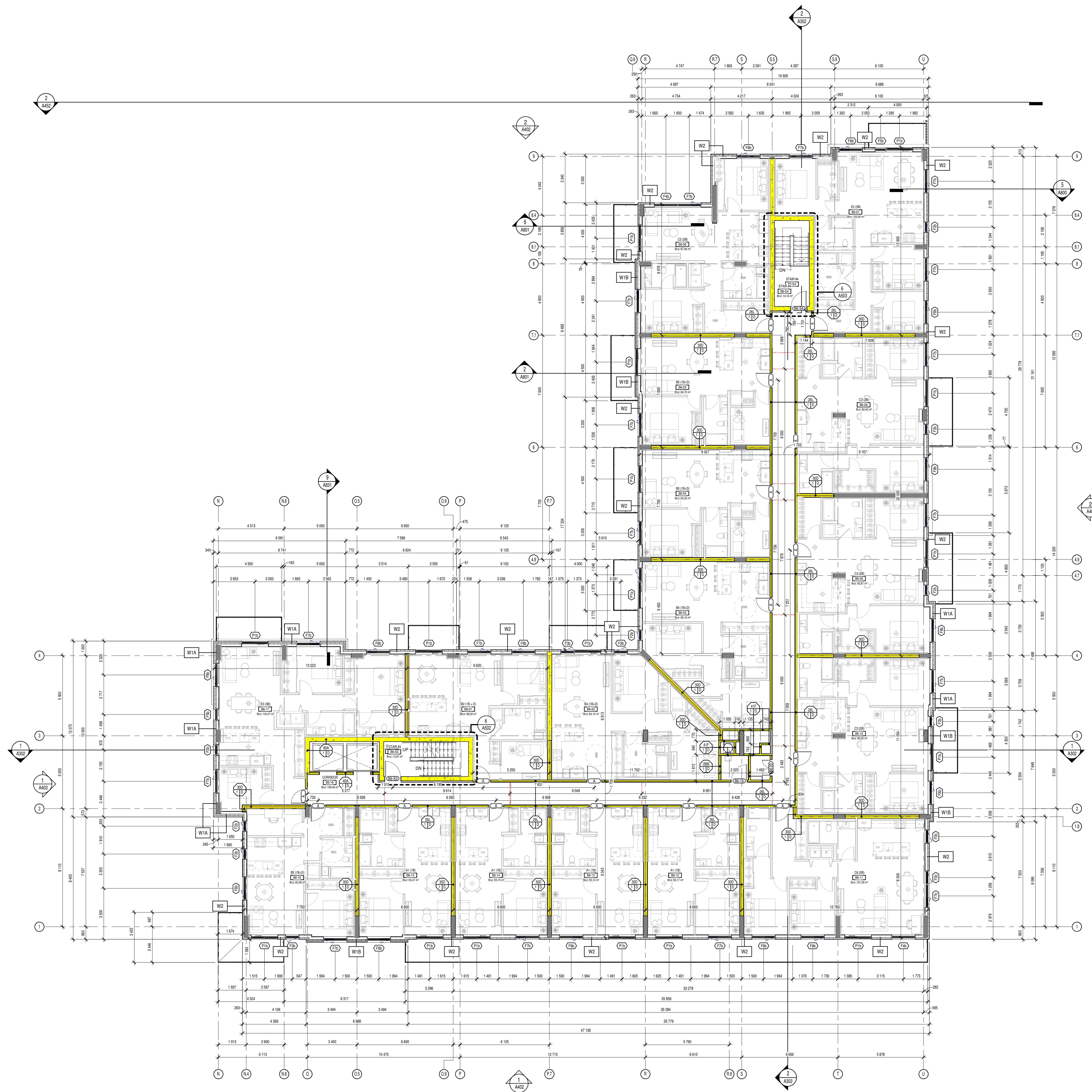
NO REVISION DATE (aa-mm-jj)
B FOR FOUNDATION PERMIT 2024-04-26

Preliminary DO NOT USE FOR CONSTRUCTION

DESSINÉ PAR / Drawn by N.S.H/B.R. **VÉRIFIÉ PAR / Checked by** B.R.
DATE (aa-mm-jj) 2024-06-04 **ÉCHELLE / Scale** 1:100

TITRE DU DESSIN / Drawing Title
BUILDING "A" - 6TH FLOOR

REVISION / Revision **NO. DESSIN / Drawing Number**
B A208



A209 - BUILDING "B" - 6TH FLOOR
1:100

NOTES GÉNÉRALES: General Notes

- Ces documents d'architecture sont la propriété exclusive de NEUF architect(e)s et ne peuvent être utilisés, reproduits ou copiés sans autorisation écrite préalable. / These architectural documents are the exclusive property of NEUF architect(e)s and cannot be used, copied or reproduced without written pre-authorization.
- Les dimensions apparaissant aux documents doivent être vérifiées par l'entrepreneur avant le début des travaux. / All dimensions which appear on the documents must be verified by the contractor before to start the work.
- Veuillez aviser l'architecte de toute dimension erronée ou divergente entre ces documents et ceux des autres professionnels. / The architect must be notified of all errors, omissions and discrepancies between these documents and those of the other professionals.
- Les dimensions sur ces documents doivent être lues et non mesurées. / The dimensions on these documents must be read and not measured.

PLANNIFICATEUR: Planner
FOTENN Planning and Urban Design
 390 Cooper Street, Suite 300, Ottawa, ON K2P 2H7
 T 613 720 5709 fotenn.com

ARCHITECTURE DE PAYSAGE: Landscape Architect
GJA Inc. Gino, J. Aiello
 110 Dababy Road, Unit 9, Ottawa, ON K2T 0C2
 T 613 288 5100 gja.com

INGÉNIEUR TRANSPORT: Transportation Engineering
PARSONS
 1223 Somerset Street, Suite 100, Ottawa, ON K1J 7T2
 T 613 738 4160 parsons.com

CIVIL: Civil
McINTOSH PERRY
 115 Wellington Road RR3 Cass, Ottawa, ON K0A 1L0
 T 613 836 2184 mcintoshperry.com

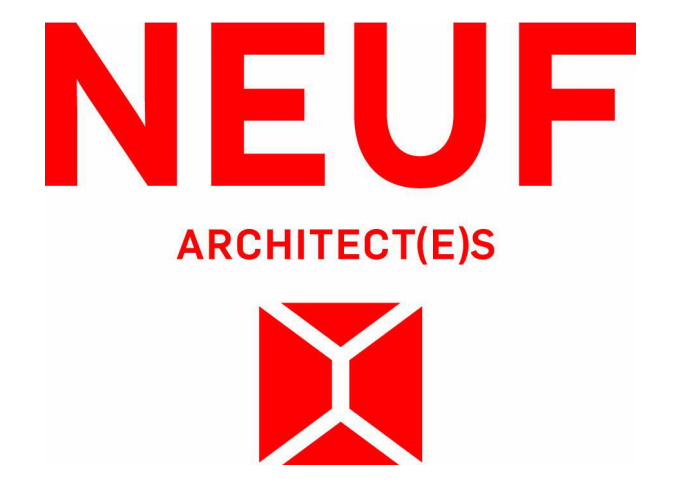
STRUCTURE: Structure
RJC Engineers
 1545 Carling Avenue, Suite 304, Ottawa, ON K1Z 6P9
 T 613 714 7000 rjc.ca

ARCHITECTES: Architect
NEUF architect(e)s
 630 boul. René Lévesque O. 32e étage, Montréal, QC H3B 1S6
 T 514 847 1117 neuf.ca

INGÉNIEUR MÉCANIQUE: Mechanical Engineer
BUILDING CONSULTANTS
 6455 rue Doris-Lussier, Suite 110, Boisbriand, QC J7H 0E9
 T 514 718 6841 building-consultants.ca

INGÉNIEUR ÉLECTRIQUE: Electrical Engineer
BUILDING CONSULTANTS
 6455 rue Doris-Lussier, Suite 110, Boisbriand, QC J7H 0E9
 T 514 718 6841 building-consultants.ca

SCEAU / Seal



CLIENT: Client
SINA
 3000 boul. La Carrière, Suite 1200, Laval, QC H7T 2P5
 T 514 262 7462 sina.ca

OUVRAGE: Project
788 MARCH ROAD RESIDENTIAL
EMPLACEMENT: Location
OTTAWA, ON NO PROJET No. **13109**

NO. REVISION DATE (aa-mm-jj)
 B FOR FOUNDATION PERMIT 2024-04-26

Preliminary DO NOT USE FOR CONSTRUCTION

DESSINÉ PAR: Drawn by N.S.H/B.R. **VÉRIFIÉ PAR: Checked by** B.R.
DATE: (aa-mm-jj) 2024-06-04 **ÉCHELLE: Scale** 1:100

TITRE DU DESSIN: Drawing Title
BUILDING "B" - 6TH FLOOR

REVISION: Revision NO. DESSIN: **NO. DESSIN: Drawing Number**
B A209

NOTES GÉNÉRALES: General Notes

- Ces documents d'architecture sont la propriété exclusive de NEUF architectes et ne peuvent être utilisés, reproduits ou copiés sans autorisation écrite préalable. / These architectural documents are the exclusive property of NEUF architectes and cannot be used, copied or reproduced without written pre-authorization.
- Les dimensions apparaissant aux documents doivent être vérifiées par l'entrepreneur avant le début des travaux. / All dimensions which appear on the documents must be verified by the contractor before to start the work.
- Veuillez aviser l'architecte de toute dimension erronée et/ou divergences entre ces documents et ceux des autres professionnels. / The architect must be notified of all errors, omissions and discrepancies between these documents and those of the other professionals.
- Les dimensions sur ces documents doivent être lues et non mesurées. / The dimensions on these documents must be read and not measured.

PLANNIFICATEUR/ Planner
FOTENI Planning and Urban Design
 390 Cooper Street, Suite 300, Ottawa, ON K2P 2H7
 T 613 733 5739 foteni.com

ARCHITECTURE DE PAYSAGE/ Landscape Architect
GJA Inc. Gino, J. Aiello
 110 Dabury Road, Unit 9, Ottawa, ON K2T 0C2
 T 613 288 5100 gja.com

INGÉNIEUR TRANSPORT/ Transportation Engineering
PARSONS
 1225 Somerset Street, Suite 100, Ottawa, ON K1J 1T2
 T 613 738 4160 parsons.com

CIVIL/ Civil
McINTOSH PERRY
 115 Wellington Road R/R 3 Cars, Ottawa, ON K0A 1L0
 T 613 836 2184 mcintoshperry.com

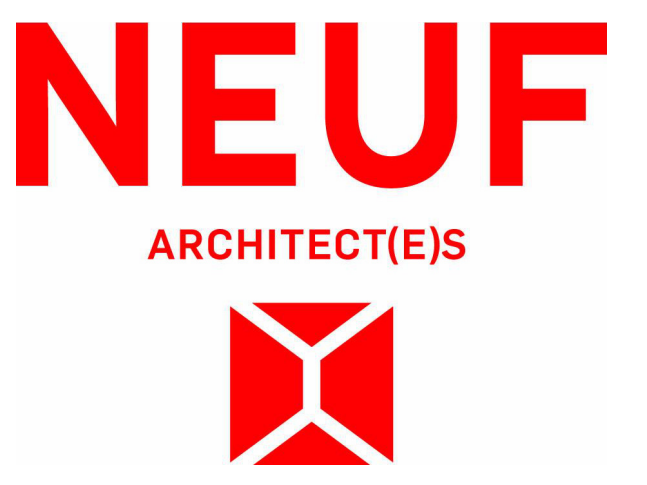
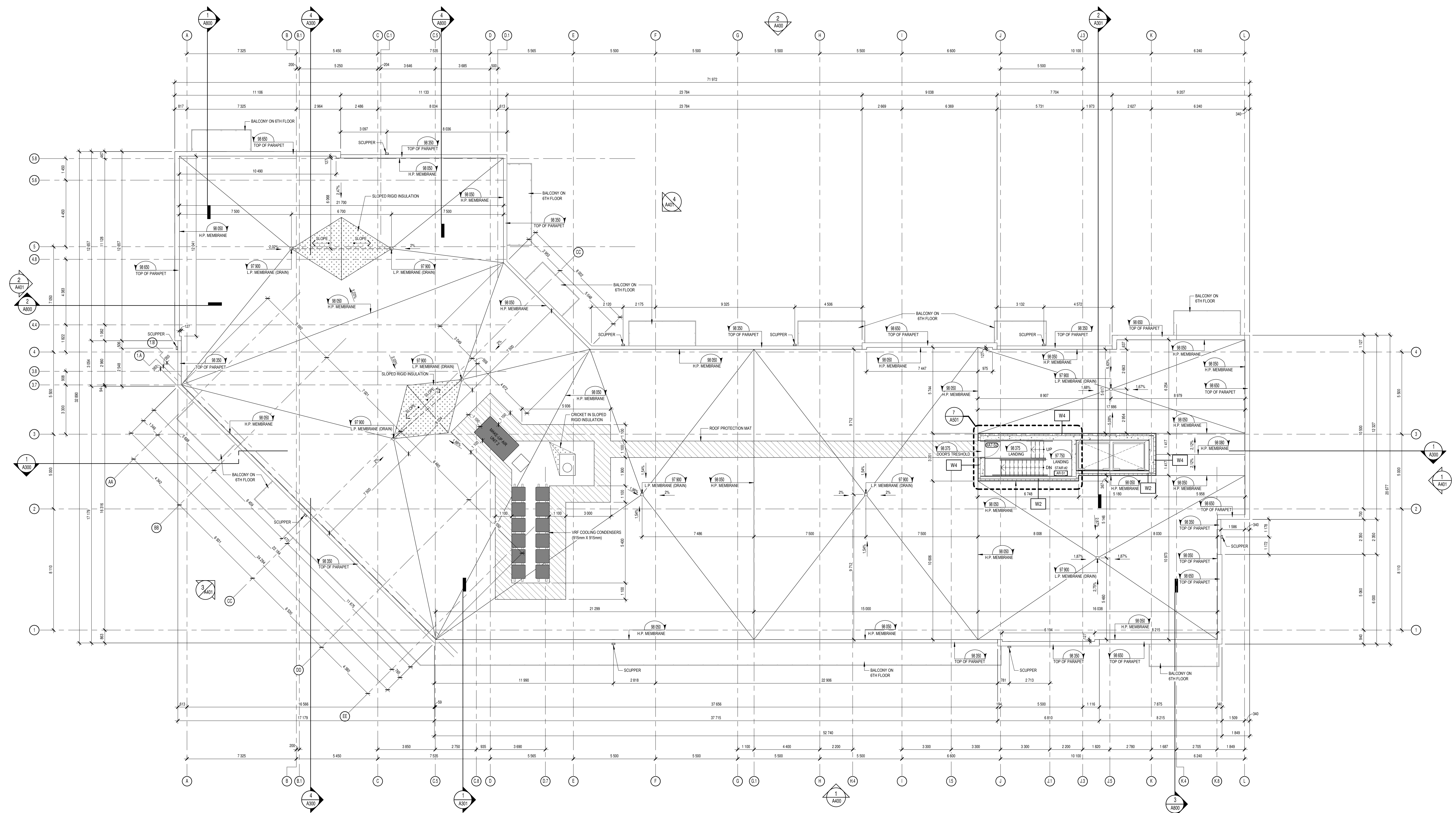
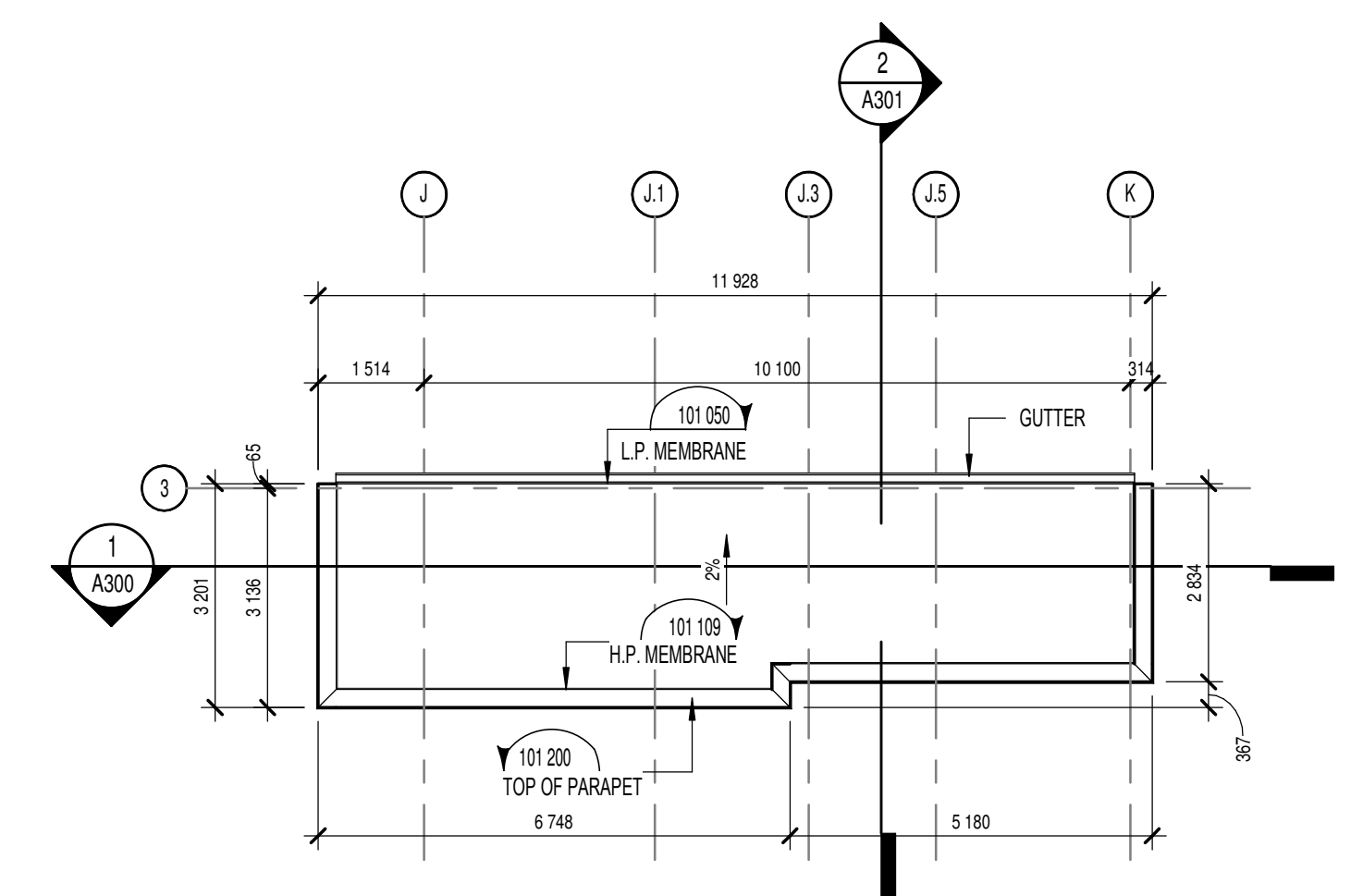
STRUCTURE/ Structure
RJC Engineers
 1545 Carling Avenue, Suite 304, Ottawa, ON K1Z 6P9
 T 613 714 7000 rjc.ca

ARCHITECTES/ Architect
NEUF architect(e)s
 690 boul. René-Lévesque O. 32e étage, Montréal, QC H3B 1B6
 T 514 847 1117 neuf.ca

INGÉNIEUR MÉCANIQUE/ Mechanical Engineer
BUILDING Consultants
 6455 rue Doris-Lussier, Suite 110, Boisbriand, QC J7H 0E9
 T 514 718 6841 building-consultants.ca

INGÉNIEUR ÉLECTRIQUE/ Electrical Engineer
BUILDING Consultants
 6455 rue Doris-Lussier, Suite 110, Boisbriand, QC J7H 0E9
 T 514 718 6841 building-consultants.ca

SCÉAU/ Seal



CLIENT/ Client
SINA
 3000 boul. La Carrefour, Suite 1200, Laval, QC H7T 2P5
 T 514 566 7462 sina.ca

OUVRAGE/ Project
788 MARCH ROAD RESIDENTIAL

EMPLACEMENT/ Location
OTTAWA, ON

NO PROJET/ No.
13109

NO	REVISION	DATE (aa-mm-jj)
B	FOR FOUNDATION PERMIT	2024-04-26

Preliminary
 DO NOT USE FOR
 CONSTRUCTION

DESSINÉ PAR/ Drawn by
N.S.H/B.R.

VÉRIFIÉ PAR/ Checked by
B.R.

DATE (aa-mm-jj)
2024-06-04

ÉCHELLE/ Scale
1 : 100

TITRE DU DESSIN/ Drawing Title
BUILDING "A" - ROOF PLAN

REVISION/ Revision
B

NO. DESSIN/ Draw Number
A210

NOTES GÉNÉRALES: General Notes

1. Ces documents d'architecture sont la propriété exclusive de NEUF architectes et ne peuvent être utilisés, reproduits ou copiés sans autorisation écrite préalable. / These architectural documents are the exclusive property of NEUF architectes and cannot be used, copied or reproduced without written pre-authorization.
2. Les dimensions apparaissant aux documents doivent être vérifiées par l'entrepreneur avant le début des travaux. / All dimensions which appear on the documents must be verified by the contractor before to start the work.
3. Veuillez aviser l'architecte de toute dimension erronée et/ou divergente entre ces documents et ceux des autres professionnels. / The architect must be notified of all errors, omissions and discrepancies between these documents and those of the other professionals.
4. Les dimensions sur ces documents doivent être lues et non mesurées. / The dimensions on these documents must be read and not measured.

PLANNIFICATEUR/ Planner
FOTENI Planning and Urban Design
 390 Cooper Street, Suite 300, Ottawa, ON K2P 2H7
 T 613 730 5709 foteni.com

ARCHITECTURE DE PAYSAGE, Landscape Architect
GJA Inc. Gino, J. Aiello
 110 Dabney Road, Unit 9, Ottawa, ON K2T 0C2
 T 613 298 5100 gja.com

INGÉNIEUR TRANSPORT Transportation Engineering
PARSONS
 1223 Somerset Street, Suite 100, Ottawa, ON K1J 7T2
 T 613 738 4160 parsons.com

CIVIL, Civil
McINTOSH PERRY
 115 Wellington Road Rm 3, Ottawa, ON K0A 1L0
 T 613 836 2184 mcintoshperry.com

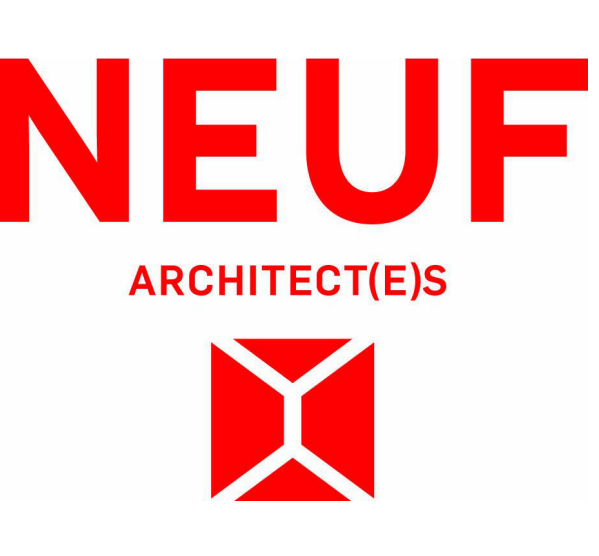
STRUCTURE, Structure
RJC Engineers
 1545 Carling Avenue, Suite 304, Ottawa, ON K1Z 6P9
 T 613 714 7000 rjc.ca

ARCHITECTES, Architect
NEUF architect(e)s
 630 boul. René-Lévesque O. 32e étage, Montréal, QC H3B 1B6
 T 514 847 1117 neuf.ca

INGÉNIEUR MÉCANIQUE, Mechanical Engineer
BUILDING CONSULTANTS
 4455 rue Dorval-Lussier, Suite 110, Boisbriand, QC J7H 0E9
 T 514 718 6841 building-consultants.ca

INGÉNIEUR ÉLECTRIQUE, Electrical Engineer
BUILDING CONSULTANTS
 4455 rue Dorval-Lussier, Suite 110, Boisbriand, QC J7H 0E9
 T 514 718 6841 building-consultants.ca

SCÉAU / Seal



CLIENT Client
888 MARCH ROAD RESIDENTIAL
 NO PROJET No. 13109

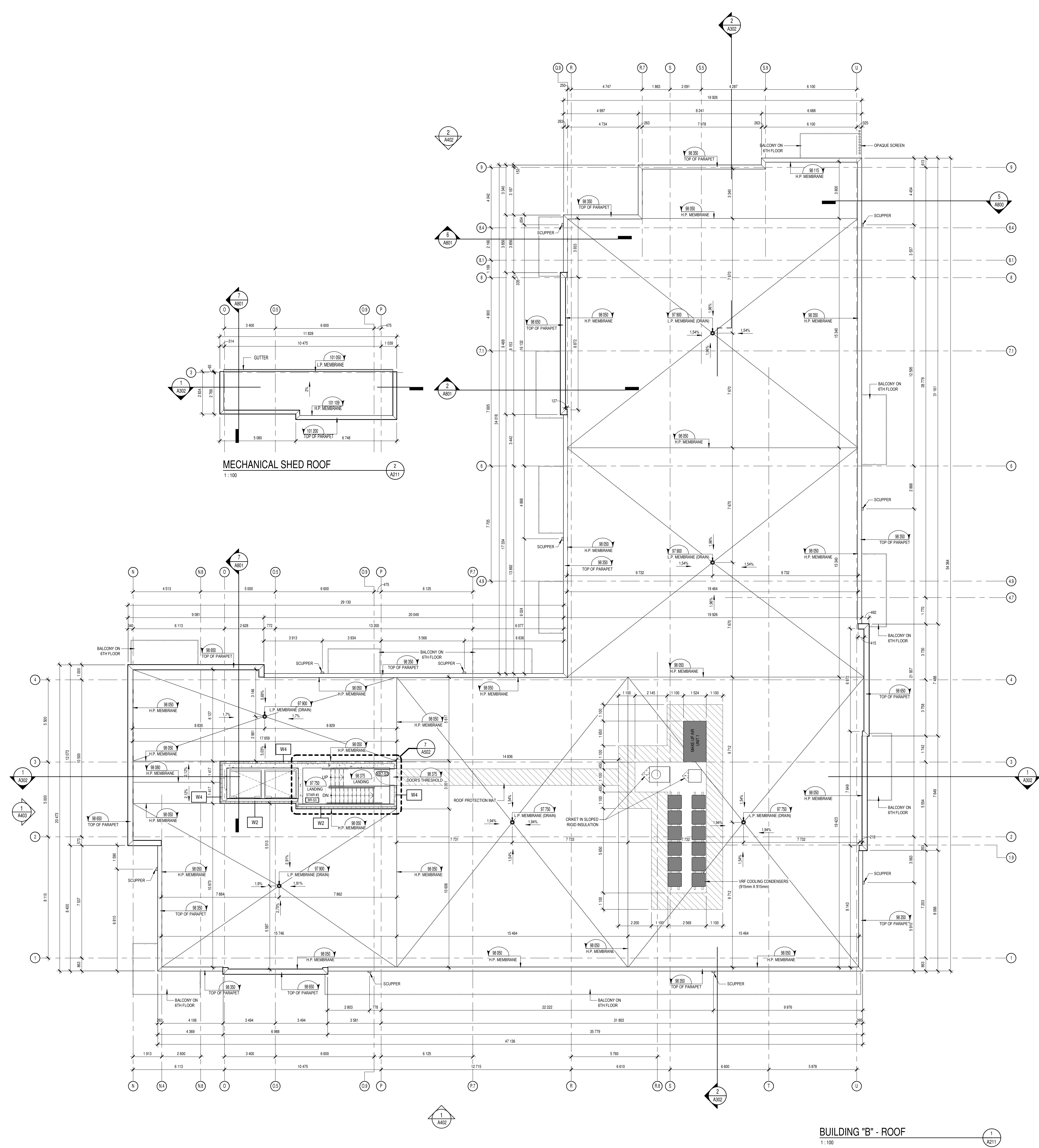
NO REVISION DATE (aa-mm-jj)
 B FOR FOUNDATION PERMIT 2024-04-26

Preliminary
 DO NOT USE FOR
 CONSTRUCTION

DESSINÉ PAR Drawn by N.S.H/B.R. VÉRIFIÉ PAR Checked by B.R.
 DATE (aa-mm-jj) 2024-06-04 ÉCHELLE Scale 1 : 100
 TITRE DU DESSIN Drawing Title

BUILDING "B" - ROOF PLAN

REVISION Revision NO. DESSIN Draw Number
B A211



BUILDING "B" - ROOF
 1:100