



DRAWING LEGEND	
	BIRD-SAFE GLAZING: VISUAL MARKER (PATTERN) APPLIED TO THE EXTERIOR SURFACE OF THE GLASS.

DRAWING NOTES	
1	SLIDING ENTRANCE DOORS
2	CURTAIN WALL SYSTEM
3	BRICK WALL ASSEMBLY
4	CEMENTITIOUS BOARD WALL ASSEMBLY ( DARK COLOUR)
5	CEMENTITIOUS BOARD WALL ASSEMBLY ( LIGHT COLOUR)
6	SCREEN WALL
7	BALCONY
8	GLAZED GUARDRAIL
9	CANOPY
10	CANOPY STRUCTURAL COLUMN
11	ROLLING OVERHEAD DOOR

**St. Patrick's Home of Ottawa Inc.**

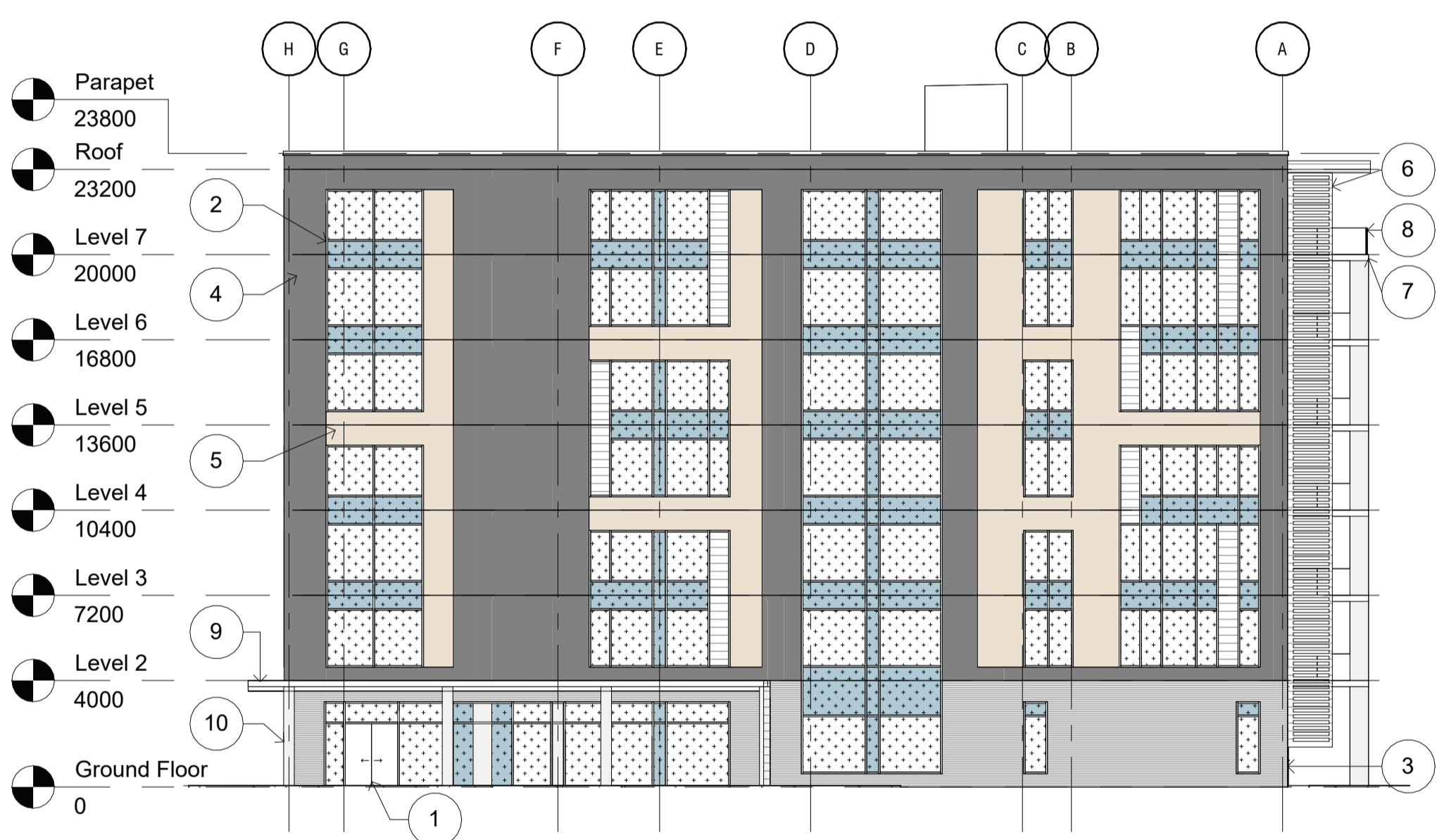
ISSUE NO.	DATE	ISSUE
3	24/07/08	ISSUED FOR FINAL SITE PLAN CONTROL
2	24/04/15	RESUBMISSION FOR SITE PLAN CONTROL PHASE 3 PRE-CONSULTATION
1	24/01/23	ISSUED FOR SITE PLAN CONTROL

LES IDÉES, DESIGNS, ARRANGEMENTS ET PLANS INDICÉS OU PRÉSENTÉS PAR CE DESSIN APPARTIENNENT À EDWARD J. CUHACI AND ASSOCIATES INC. ET ONT ÉTÉ CRÉÉS ET DÉVELOPPÉS POUR ÊTRE UTILISÉS DANS LE CADRE DU PROJET INDICÉ. ILS NE DOIVENT PAS ÊTRE UTILISÉS OU COMMUNIQUÉS À QUI QUE CE SOIT ET À QUELQUE FIN QUE CE SOIT SANS LA PERMISSION ÉCRITE DE EDWARD J. CUHACI AND ASSOCIATES INC.

L'ARCHITECTE DÉCLINE TOUTE RESPONSABILITÉ DÉCOULANT DE PROBLÈMES FAISANT SUITE AU NON RESPECT DES PLANS, DEVIS ET DE L'INTENTION DU CONCEPT QU'ILS INDIQUENT OU DE TOUTS LES PROBLÈMES POUVANT RÉSULTER DU DÉFAUT DE L'ENTREPRENEUR OU DE SUIVRE LES INSTRUCTIONS DE L'ARCHITECTE EN CE QUI CONCERNE LES ERREURS, OMISSIONS, CONTRADICTIONS, AMBIGÜITÉS OU CONFLITS ALLÉGUÉS.

L'ENTREPRENEUR DOIT VÉRIFIER TOUTES LES DIMENSIONS ET INFORMER L'ARCHITECTE DE TOUT ÉCART AVANT LE DÉBUT DES TRAVAUX. NE PAS ASSURER LES DESSINS À L'ÉCHELLE.

**1 North Elevation - SPC**  
A200SP 1:200



**2 East Elevation - SPC**  
A200SP 1:200

**3 West Elevation - SPC**  
A200SP 1:200

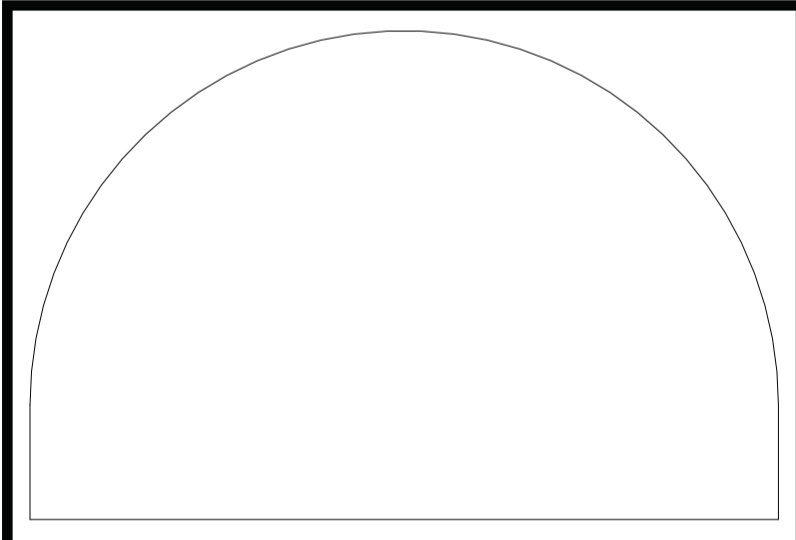


**4 South Elevation - SPC**  
A200SP 1:200

ALL IDEAS, DESIGNS, ARRANGEMENTS, AND PLANS INDICATED OR PRESENTED BY THIS DRAWING ARE OWNED BY AND THE PROPERTY OF EDWARD J. CUHACI AND ASSOCIATES INC. AND WERE CREATED, EVOLVED, AND DEVELOPED FOR USE ON AND IN CONNECTION WITH THE SPECIFIED PROJECT. NONE OF THE IDEAS, DESIGNS, ARRANGEMENTS OR PLANS SHALL BE USED BY OR DISCLOSED TO ANY PERSON, FIRM, OR CORPORATION FOR ANY PURPOSE WHATSOEVER WITHOUT THE WRITTEN PERMISSION OF EDWARD J. CUHACI AND ASSOCIATES INC.

THE ARCHITECT WAIVES ANY AND ALL RESPONSIBILITY AND LIABILITY FOR PROBLEMS WHICH ARISE FROM FAILURE TO FOLLOW THESE PLANS, SPECIFICATIONS, AND THE DESIGN INTENT THEY CONVEY, OR FOR PROBLEMS WHICH ARISE FROM OTHERS' FAILURE TO OBTAIN AND/OR FOLLOW THE ARCHITECT'S GUIDANCE WITH RESPECT TO ANY ERRORS, OMISSIONS, INCONSISTENCIES, AMBIGÜITÉS OR CONFLICTS WHICH ARE ALLEGED.

CONTRACTOR TO VERIFY ALL DIMENSIONS AND NOTIFY THE ARCHITECT OF ANY DISCREPANCIES BEFORE WORK COMMENCES. DO NOT SCALE DRAWINGS.



**EDWARD J. CUHACI & ASSOCIATES ARCHITECTS Inc.**  
171 Slater St. Suite 100, Ottawa, Ontario, K1P 5H7  
Fax: (613) 236-1944 Telephone: (613) 236-7135 E-mail: info@cuhaci.com

PROJECT TITLE/TITRE DU PROJET  
**NEW SENIOR APARTMENT BUILDING**  
2865 Riverside Dr. #226, Ottawa, ON K1V 8N5  
St. Patrick's Home of Ottawa

DRAWING TITLE/TITRE DU DESSIN  
**ELEVATIONS**

APPLICATION/FILE NO.	
SCALE/ECHELLE	As Indicated
PROJ. No.	2235
ISSUE No.	3
DRAWN BY/DESSINE PAR	JC-G
DRAWING/DESSIN	
CHECKED BY/VÉRIFIÉ PAR	
DATE	2024

**A200SP**

C:\Users\jehene\Documents\2235 - SPC\4 - Working Model - elevations\A200SP.dwg